

للوصول الى guidance الفارما و تفاريغ
المادة كاملة :



كل اعمال الفريق العلمي تنشر على قناة
التيليجرام



تجدون في guidance مادة الفارما على موقع النادي :

medclubhu.weebly.com

GUIDANCE SLIDES NOTES RECORDS

GENERAL PHARMACOLOGY
(علم الأدوية العام)

أولا : بين تعريف المادة و كل واحد شو يعطيه ؟

دكتور طارق دكتور اروي دكتور شريف

medclubhu.weebly.com

ثانيا : شق هي مصادر المادة ؟
شرح مادة

PHARMA LECTURES

في الجزء الاول مكتبة من المكترة و كل المكترة كتابا كالفين لا شويدين ما ماما (ككسندر لكن رح نعملكم مصادر اخرى ممكن تساعدكم

مبدأ التعلال قوية

دكتور سمير الشرح كتير المفلات و ما حد يختلف على انه اميرنا جدا و يتغيروا حسبوا عليه

FOUDA GENERAL PRINCIPLES شرح فودة لمادة الميد

FOUDA ANTIMICROBIAL CHEMOTHERAPY شرح فودة لمادة الفايئل

NINJA NERD

NINJA NERD

شرح الفريق العلمي

SCIENTIFIC TEAM

شرح المسببات للدكتور جوزيف ابوييل

JOSEPH ABUJAIL

medclubhu.weebly.com

ثالثا : التفاريغ

بقدرة تيسرا من الفاريغ دفعه الترويد - كتابا راجع جدا

ATHAR NOTES تفاريغ جيئة بدفعة وريد قوية

الثبوا انه الفاريغ اثر فيها مساهرات دكتور شعان يعني مو مساهرات

VEIN NOTES

رابعا : جداول للأدوية

اليس من اعداد الفريق العلمي سمير خارجي

EXTERNAL SOURCES

QUIZES AND TEST BANKS

DR.SHAREEF DICTAREQ

Download File

POWERED BY weebly

شرح دكتور شريف و دكتور طارق للمادة

شرح فودة لمادة الميد

شرح فودة لمادة الفايئل

تفاريغ دفعه اتر جداااا قوية ، خاصة مادة
الفايئل لانها بتحتاج تفاريغ كثير ، و برضه
تفاريغ جيئة بدفعة وريد قوية

جداول رح تساعدكم كتبيبيبيير
يحفظ الأدوية بمادة الفايئل

كويزات الدكاترة



Quiz

What must be added to DNA to break the H bonds and to disrupt the stacking interactions?

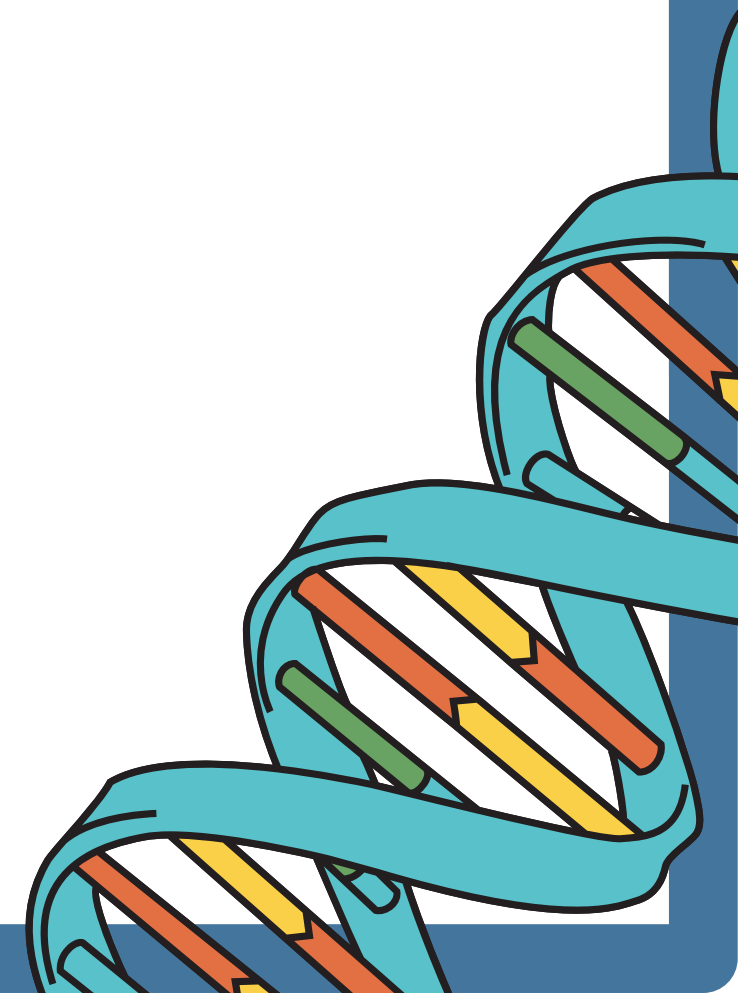
- A) heating
- B) Cooling
- C) The higher the percentage of G-C base pairs
- D) None

The higher the percentage of GC base pairs, what effect this will have on melting temperature

- A) lower melting temp
- B) higher melting temp
- C) NONE

Is renaturation of denatured DNA possible?

- A) not possible
- B) yes, through Heating
- C) yes, through slow cooling





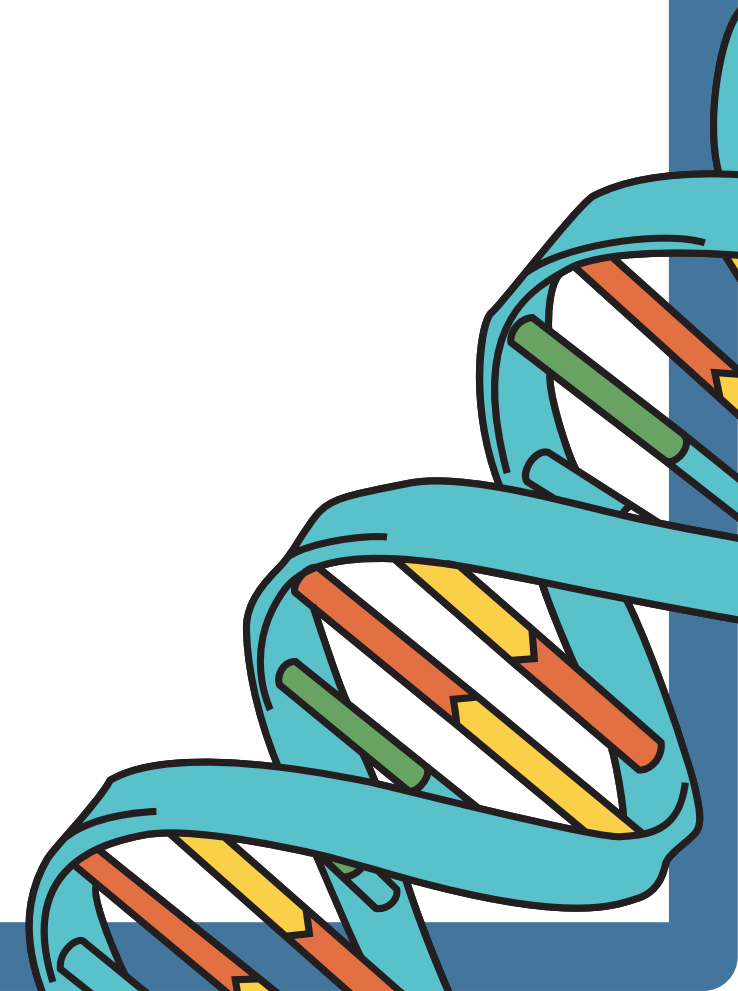
Quiz

Genes are...

- A. Found in the cytoplasm of a cell
- B. Found on chromosomes
- C. Found in the cell wall

A CHROMOSOME is made up of _____ genes.

- A. One
- B. Two
- C. A few
- D. Large numbers of





Quiz

Approximately how many genes does the human genome contain?

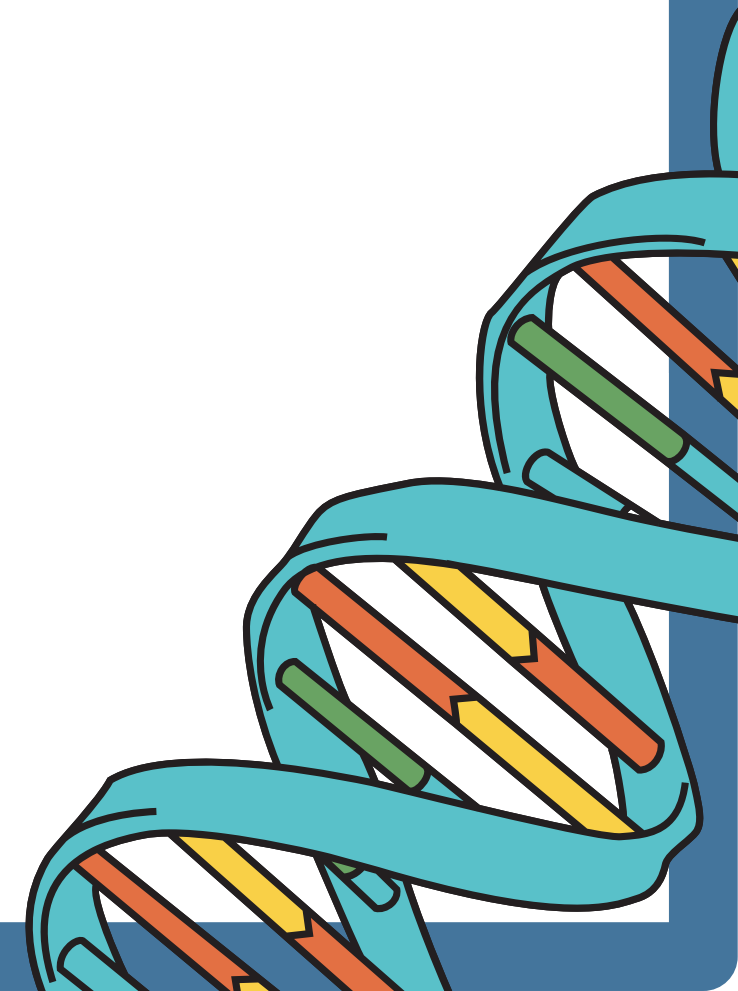
- A) 20,000
- B) 40,000
- C) 60,000

What percentage of the human genome encodes functional proteins?

- A) 2%
- B) 15%
- C) 35%

In a genotype for plant height, such as Tt, what does each letter represent?

- A. One genotype
- B. One gene
- C. One allele
- D. One gamete





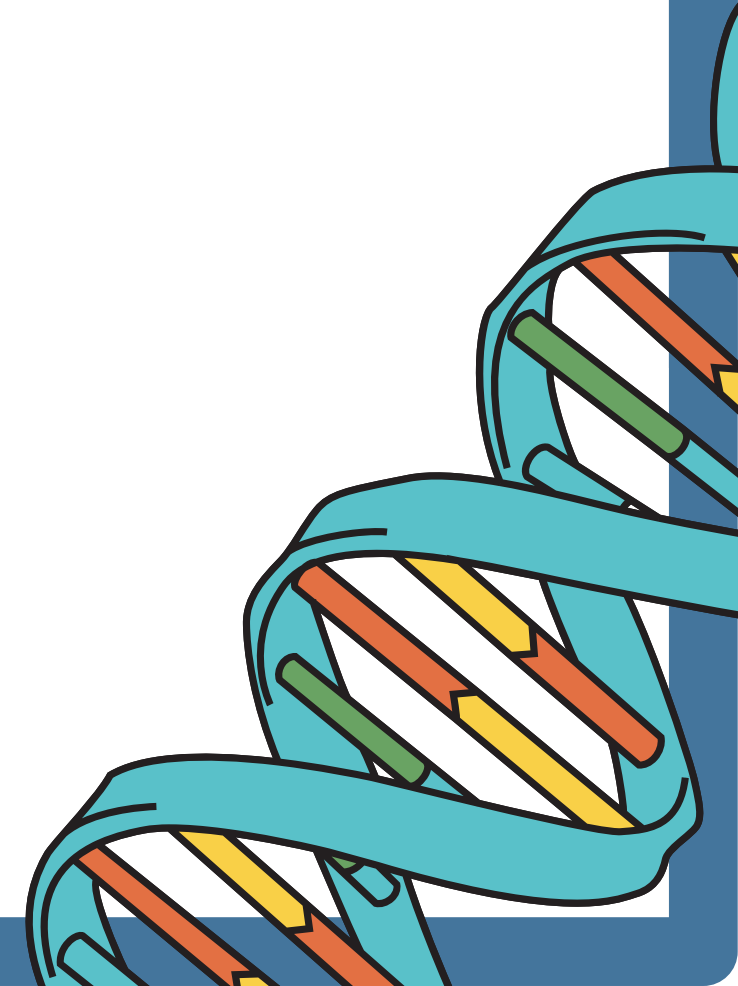
Quiz

Find all of the dominant homozygous pairs.

- A. RR
- B. Short
- C. Pp
- D. GG
- E. Qq
- F. LL

CHROMOSOMES are found in the ...

- A. Nucleus of a cell
- B. Bottom of a cell
- C. Wall of a cell
- D. Cell membrane





Quiz

What proteins are DNA wound around?

- A) DNA is wound around H1 to produce nucleosomes
- B) DNA is wound around histone proteins to produce nucleosomes
- C) DNA is wound around NON histone proteins to produce nucleosomes

nucleosome is 140 BP of supercoiled DNA

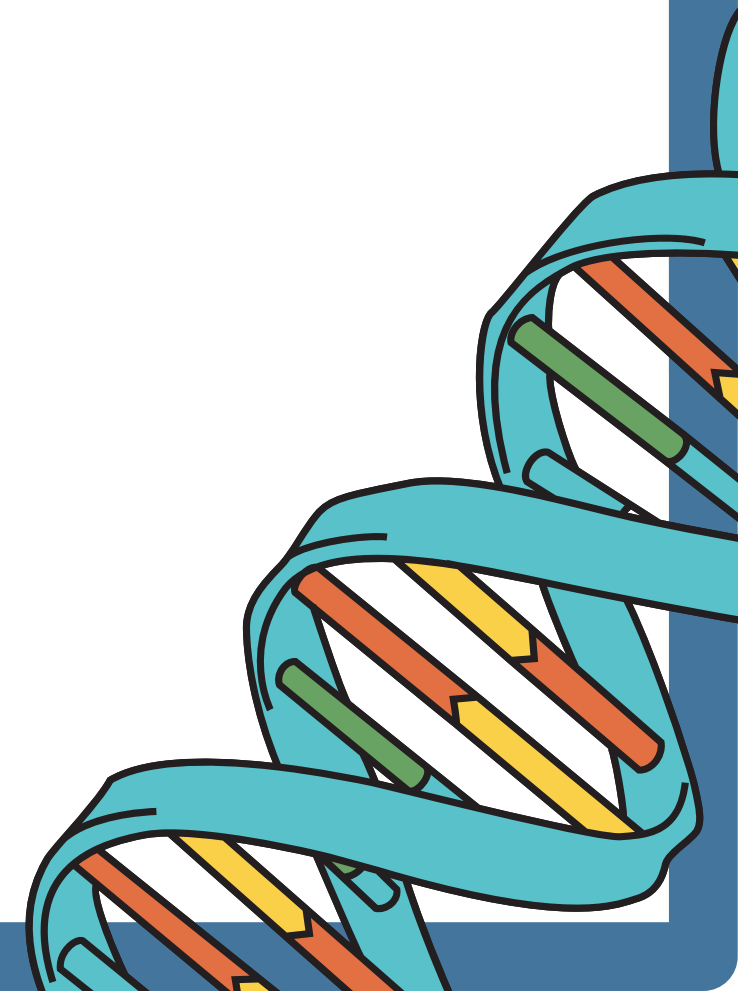
- wrapped around a core of 8 non histone molecules

true

false

histone core :

- A) has 2 copies of H2A, H2B, H3 & H4
- B) has 2 copies of H2A, H2B, H1 & H4
- C) has 2 copies of H2A, H2B, H3 & H5





Quiz

Where does the H1 histone reside?

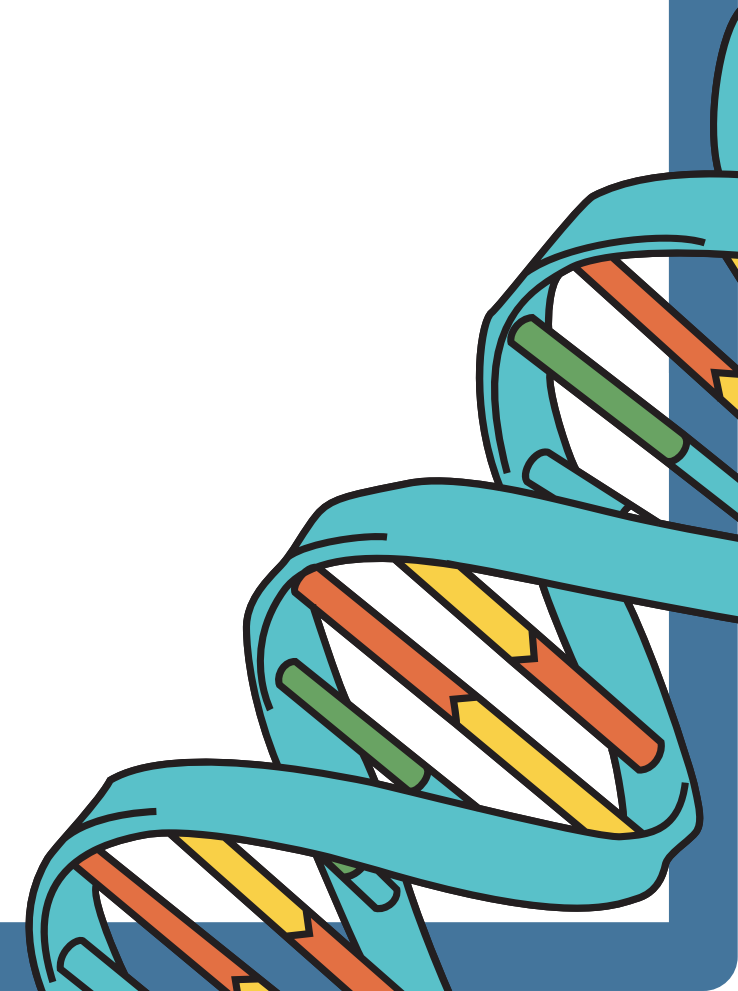
- A) none
- B) Inside of the histone core
- C) Outside of the histone core

What is the first level of DNA packaging?

- A) 30 nm chromatin fibers produced
- B) DNA in looped domains are attached to the nuclear matrix
- C) nucleosomes are connected together by linker DNA & H1

All of the following are Centromere properties except

- A) Centromeric DNA binds to specific proteins
- B) attachment sites for microtubules
- C) kinetochore: centromere-protein complex
- D) have 2 arms





Quiz

- 1) A
- 2) B
- 3) C
- 4) B
- 5) D
- 6) A
- 7) A
- 8) C
- 9) A, DF
- 10) A
- 11) B
- 12) False
- 13) A
- 14) C
- 15) C
- 16) D

