



HEALTH ECONOMICS

Title : **Lecture 15**

Lecture no :

Done by: **Haneen Frehat**



وَقَلِّبْ رَبِّ زَيْدَنِي، عِلْمًا



In Jordan,

صحيح جداً
بالارقام

Imp.

Nearly **75 %** of the Jordanian populations are **insured** under one health insurance scheme or another, and

1. The vast **majority** of health insured population (98.8%) has **one source** of health insurance.
2. Jordan has two large components of **(government sector)** ^{عناصرو}, the **CIP (Civil Insurance Program)** ^{التأمين المدني} and **RMS** funds which cover nearly **71 %** of the Jordanian population.
3. The **private sector** contributed **14%**. **UNRWA** (United Nations Relief and Works Agency) and **other sectors** contributed 4.2% and 10% respectively.
4. The **Royal Military Services (RMS)** is the **largest insurer**

- **All children under 6** are health insured by the **Ministry of Health** (**Civil Health Insurance**).
- About a **quarter of the non-Jordanian** population is health insured representing about **14%** of the total number of insured.

All visitors to Jordan are required to have travel insurance.

يقدموا طلبات لل civil health insurance حتى يتم شمولهم

بطاقة التأمين الصحي المدني

رقم المشترك: _____
 الرقم الوطني: _____
 اسم المشترك: _____
 اسم المنتفع: _____
 عدد المنتفعين: 1
 تاريخ الميلاد: _____
 نوع البطاقة: **أسر فقيره**
 صفة التأمين: مشترك
 درجة التأمين: ثلاثة
 تاريخ الإصدار: 2022-05-18 تاريخ الإنتهاء: 2025-05-18

Ministry of Health
 وزارة الصحة
 مديرية الامراض الصدرية وصحة الوافدين
 نظام الفحص الطبي للوافدين
 شاشة الاستعلام
 رقم الوافد: _____
 استعلام

كل زوار الاردن الوافدين من

الوافدين الى الاردن يتم قيامهم بمجموعة فحوصات والتحاليل لضمان خلوهم من الامراض ومن ثم يمكن للعمل الذي يعمل فيه ان يؤمن عليه حسب نوع العمل

هناك بطاقات تأمين صحي للأسر الفقيرة التي عمل لها فحص اجتماعي للتأكد من وضعها الاقتصادي والتي لا تخضع لاي نوع من التأمينات او شخص متقاعد لا يحمل تأمين



75%

Health insurance coverage in Jordan



98.8%

يملك نوع واحد فقط من التأمينات

أكبر قطاع يحتوي على ناس مؤمنين وهي نسبة 71%
government health insurance sector



71%



CIP (civil insurance program)
التأمين المدني

RMS (Royal military services)



United nations and other sectors



تغطي البقية

Private sector



يغطي 14%

كل الاطفال تحت ال 6 سنوات مؤمنين من قبل وزارة الصحة بتأمين مدني

حوالي ربع 14% غير الاردنين مؤمنين يحملون تأمين صحي



إدارة التأمين الصحي

لراحتكم وصحتكم صارت خدماتنا إلكترونية ...
بإمكانك تستفيد من خدماتنا وبين ما كنت

موقع الخدمات الإلكترونية
إدارة التأمين الصحي
الدخول إلى النظام

الحزمة الأولى من الخدمات تشمل:

تطبيق سند

hia.gov.jo

portal.jordan.gov.jo

- 1 الاشتراك بالتأمين الصحي الاختياري على المادة (30) وحسب الفئات العمرية
- 2 فئة النساء الحوامل
- 3 بطاقة شفاء لمرضى السرطان
- 4 المادة (30) فوق الستين عام
- 5 الأسر الفقيرة
- 6 أشخاص ذوي الإعاقة فوق فوق سن ال (18)
- 7 منتفعي صندوق المعونة الوطنية

تطبيق يجمع كل فئات التأمين الصحي ونستطيع الاشتراك فقط عن طريق التطبيق

06-5008080



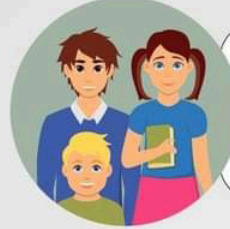
مجرد امثلة... صفحة اضافية

ليس للحفظ

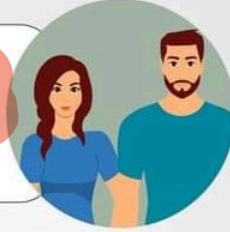
وزارة الصحة
المملكة الأردنية الهاشمية



يذهب الشخص
ليتعاقد مع تأمين
لوزارة الصحة
إدارة التأمين الصحي
التأمين الصحي الإختياري



مقابل 50 دينار سنوياً
تستطيع أن تؤمن الفئة
العمرية من 6 - 18 عام



مقابل 75 دينار سنوياً
تستطيع أن تؤمن الفئة
العمرية من 19 - 44 عام



مقابل 115 دينار سنوياً
تستطيع أن تؤمن الفئة
العمرية من 45 - 59 عام



الإشتراك مجاني لكبار السن
فوق 60 عاماً وتغطي
الحكومة ما يعادل 150 دينار

ملاحظات: !

- التأمين الصحي الإختياري للمواطنين الأردنيين غير المؤمنين.
- يتيح المعالجة فقط داخل مستشفيات ومراكز وزارة الصحة وفي حال عدم توفر المعالجة يحول المريض حسب الأسس والتعليمات.
- تأمين الأفراد من عمر 6-18 الزامي مع الوالدين الاقل من ستون عاماً.

065540935 | 065540934



تأمين اختياري ادفع
مبلغ بسيط للحصول
على تأمين + لا تقدم
الا للأردنيين الذين لا
يملكون اي نوع اخر
من التأمينات
بالاضافة ان التأمين
يشمل مستشفيات
ومراكز وزارة الصحة
في الاردن

مجرد امثلة... صفحة اضافية

ليس للحفظ



إدارة التأمين الصحي تأمين صحي فئة النساء الحوامل

هذا التأمين للنساء الحوامل اللواتي يحملن رقم وطني وليس لديهن تأمين صحي آخر ويتم الإستفادة منه داخل مستشفيات ومراكز وزاره الصحة

الوثائق المطلوبة للحصول على التأمين

- اثبات شخصية
- صورة شخصية
- تقرير طبي يوضح تاريخ بداية الحمل وتوقع الولادة

الرسوم المطلوبة

- 50 دينار بدل اشتراك
- 1 دينار رسوم بطاقة

مدة صلاحية التأمين

11 شهراً من

تاريخ بداية الحمل

يشمل الحمل
والولادة
والنفاس



Problems Facing Health Insurance

1. Population Coverage

← معتمد على عدة اشياء:

• Geographical distribution

هل الخدمة موجودة في اماكن بعيدة او هل يوجد اماكن محرومة من الخدمة؟

• Income

الشخص الذي دخله عالي او يعمل في شركة دخلها عالي تغطية التأمين ستكون اعلى

• Types of occupations

هناك وظائف تغطي التأمين ووظائف لا تغطي

احتاج ان تغطي مضلة ال Health insurance
اماكن وفئات كبيرة

الناس بأي مكان تسكن؟



الهدف هو المحاولة قدر المستطاع الوصول الى
population coverage and Face problems

طالما بدي اوفر تأمين لازم يكون
عندي مرافق صحية موجودة
وكوادر طبية ومعدات وحتى نعمل
large coverage نحتاج الى
توافر هذه الامور بكثرة

2. Availability of Health Facilities: include

- **Hospitals (general and specialized) health centers,...**

اعادة تشكيل

- **Remodeling of the existing health service**

organizations (laying stress on the out-patient

departments)

اعادة تشكيل مثلا مستشفى معين في العيادات الخارجية - out-patient departments يوجد عليها stress وضغط كبير في هذه الحالة يجب زيادة عيادات اخرى (افتح مستشفى اخر في المنطقة، زيادة اقسام في المستشفى) بحيث اقل التوتر حتى يحصل جميع الناس على healthcare services with quality and efficiency

- **Establishment of simple and inexpensive health**

centers in remote areas مناطق نائية

يجب عدم اهمال المناطق البعيدة وبناء وايصال الخدمات فيها وتقديم رعاية صحية غير مكلفه وبسيطة primary healthcare services
in health centers

الاتليمي

التحويل

- **Development of the Regional & Referral System**

يجب ان يكون هناك good referral system
يعمل باوراق سليمة وامور قانونية تريح المريض

مستحقين

3. Availability of Medical and Paramedical personnel

توزيع جغرافي

- This includes **geographical** distribution, available

specialties, (planning for **availability through medical**

البناء من ابعاص
الخبرة والاختصاص

توزيعهم على كافة الاماكن
بطريقة مناسبة

دون موانع مناخية

education and proper distribution of medical and

paramedical personnel).

ممكن يكون عندي نقص في الاطباء في اختصاصات معينه
في مستشفيات وزارة الصحة التي نحتاج ان نغطي فيها
التأمين او مثلا هناك منطقة بعيدة لا يتوافر فيها اطباء



4. Payment to Doctors

Whichever method is selected, it must be stressed that members of the medical profession should be assured of **fair** and **adequate payment** equivalent to the **value of their services**.

A. **Fee-for-service:** services

- Payment is based on the **type and number of services** and according to a fee schedule.
- The **fee is uniform (same fee for every type of service for all Doctors)**.

طرق الدفع للأطباء : رسوم الخدمة

جدول الرسوم

على حسب

Type and number

نوع وعدد الخدمات التي تم انجازها

كل خدمة لها مبلغ معين ثابت

موحدة

مثلا عشر دنانير مقابل خدمة استقبال مريض وفحصه

عمل عملية جراحية 200 دينار

كل هذا محدد حسب جدول ثابت

معدل ثابت

الرأس الواحدة

B. Flat Rate (per capita): Number of patient

- The method followed by the **British system.**
- The doctor is paid according to the **number of persons on his list.** Payment is fixed whether the patient is cured after one visit or after 10 visits

تعتمد على عدد المرضى الذين تمت معالجتهم
(يسجل المريض مره واحده في سجل الطبيب
حتى وان كانت عدد زيارته مره او عدد لا نهائي)

C. Salary Method: الطريقة الاشهر : ^{الراتب}

- **Monthly salaries** are paid for **part-time** or **full-time** services

عندي وقت محدد وجدول محدد ورواتب شهرية ثابتة

5. Unemployment and maintenance of coverage ^{حماية}

- Insurance policies usually include a clause ^{بند} which gives the right to terminate the contract ^{إنهاء العقد} if the subscriber ^{يتوقف} ceases to pay the premiums ^{القسط} (in case of unemployment).
إنهاء العقد إذا توقف المشترك عن الدفع في حالة فقدانه لعمله او البطالة

إذا فقد الشخص وظيفته يفقد التأمين بسبب عدم قدرته على الدفع وهذا حق لشركة التأمين في حالة توقفه عن دفع القسط

Jordan Unemployment Rate

للتوضيح

نسبة البطالة في 2023 هي 22% تقريبا

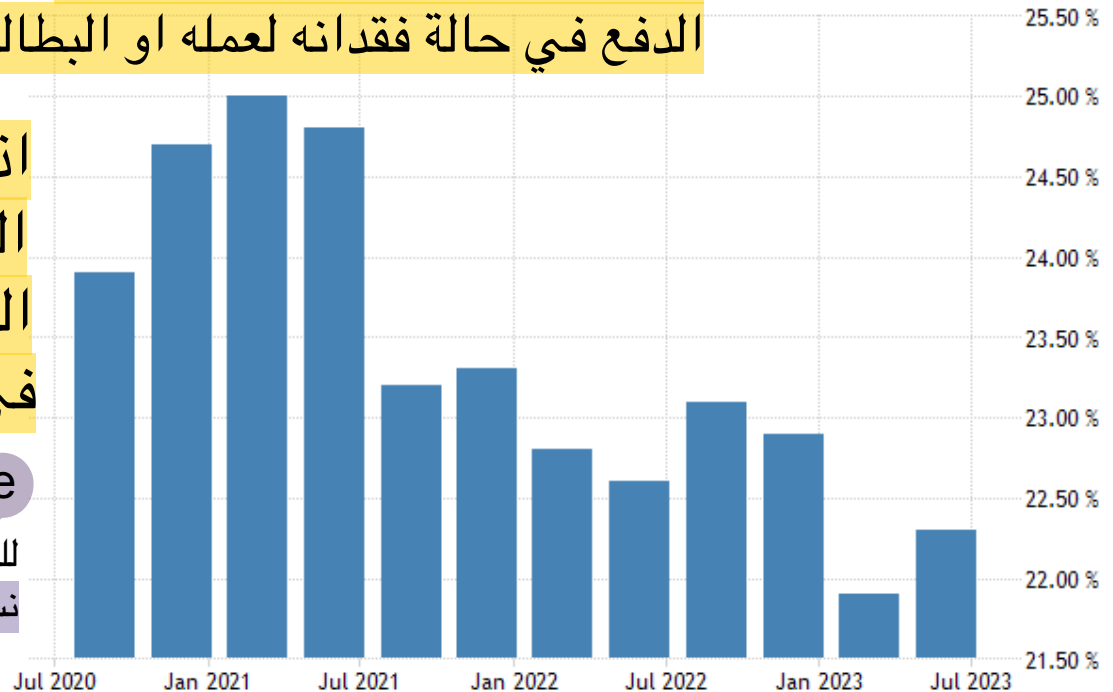
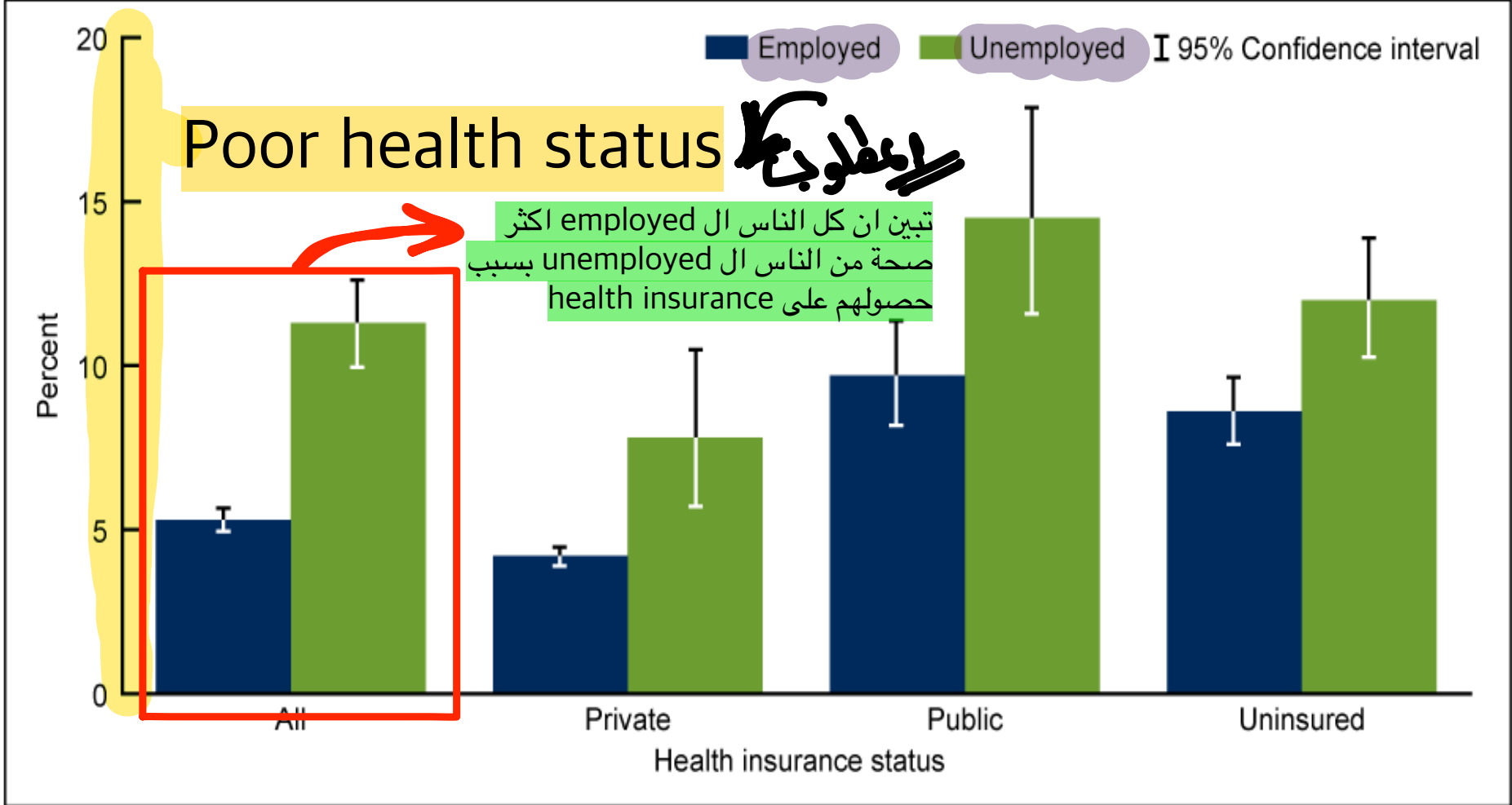


Figure 2. Fair or poor health status among adults aged 18–64 years, by employment status and insurance status: United States, 2009–2010



NOTE: Access data table for Figure 2 at: http://www.cdc.gov/nchs/data/databriefs/db83_tables.pdf#2.
 SOURCE: CDC/NCHS, National Health Interview Survey.

من اين نحصل على المال من اجل التغطية الجيدة لل health insurance
and the cost of financial resources or enough resources

من اجل تحقيق ذلك يجب زيادة عدد insureds and subscribers

6. Financing

Success of an insurance programme rests on the adequacy and stability of its financial resources, control of expenditure and building of a sizable reserve to cope with emergencies

امتياهي بيتي

- Increased number of enrollees زيادة عدد المشاركين } insureds
subscribers
- Participation of employers شمول الموظفين
- Subsidy from the government دعم حكومي

7. Administration and control

Efficient operation and control of the programme are the guarantee for success

- Scientific management

الإدارة العلمية

- Cost control

- Decentralization

اللامركزية

يجب ان تكون الادارة سليمة والسيطرة الجيدة على البرنامج ومن ضمن هذه الامور : قيامها على اسس علمية سيطرة مالية ان لا تكون جميع القوانين قادمة من الحكومة

8. Over-use

الاستخدام المفرط للخدمات الصحية دون الحاجة

- Usually in the first few years of any health insurance program thus increasing rather than decreasing the cost of medical care
- Overcome through health education of the public

تدخل على المشكلة عن طريق : ↗