



# HEALTH ECONOMICS

Title : LEVELS OF HEALTH

Lecture no : 2

Done by: RAMZI ABUJAMOUS



وَقَلِّبْ، رَبِّ زِدْنِي عِلْمًا





بِسْمِ اللَّهِ نَبْدَأُ

# Levels of healthcare

**Dr. Omnia Elmahdy**

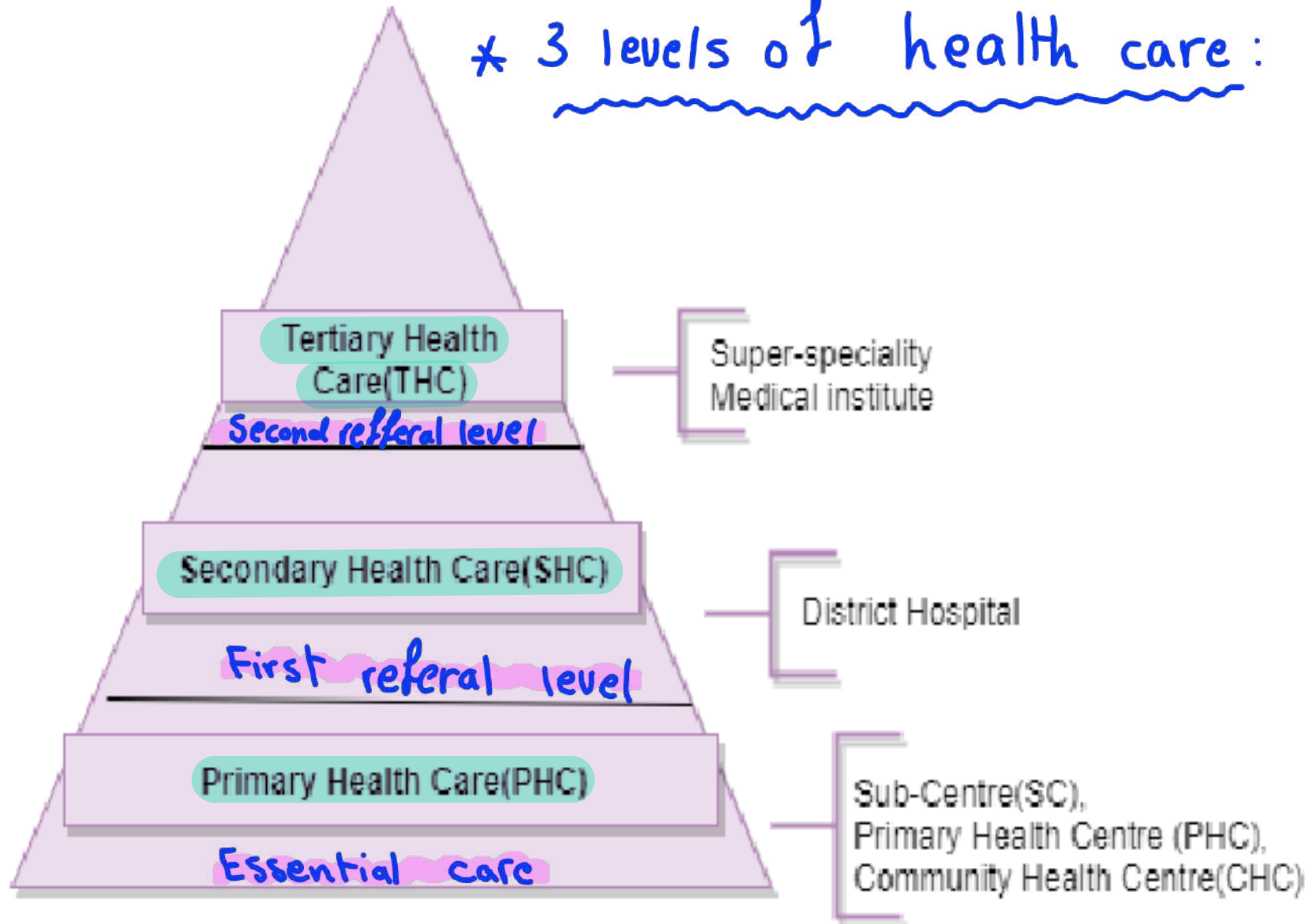
بس قبل ما نبدأ خلينا ندعي لأهلنا بغزة  
اللهم ارفع الحصار عن غزة وانصر اهلها على الظالمين  
اللهم كن لأهل غزة عوناً ونصيراً وبدّل خوفهم اماناً  
اللهم اجعل لأهل غزة النصر والغلبة والعزة والقوة  
والهيبة يا رب العالمين

## Health care services:

هون بحكيك عن الخدمات اللي بتقدمها الرعاية الصحية :

- ① الترويج  
Promotion, i.e. , health education
- ② الحماية  
عن طريق اللقاحات  
Protection, i.e. , immunization
- ③ الرعاية العلاجية  
طبية  
جراحية  
Curative care, i.e. , medical or surgical  
etc....
- ④ احادة الشا هيل  
علاج طبيعي  
Rehabilitation, i.e. , physiotherapy

\* 3 levels of health care:



# Primary health care أول contact

Principle for health for all (6-1) : خصائص ال PHC

مهم

1. The “first” level of contact between the individual and the health system.
2. Essential health care (PHC) is provided. ال essential في ال (PHC)
3. health problems can be satisfactorily managed.
4. The closest to the people.
5. Provided by the primary health centers. يتم تقديمها عن طريق المراكز الصحية الأولية
6. Provided by primary care physician, such as a general practitioner or family physician, or a non-physician primary care provider, such as a physician assistant or nurse practitioner

Primary HealthCare



Primary health care is :



لازم يكون سهل الوصول

اساسية

essential health care

عمليا

علميا

اجتماعيا

مقبولة

practically, scientifically and socially acceptable

يمكن الوصول إليها

universally accessible to individuals and families in the community

تكون في متناول جميع الأفراد والعائلات في المجتمع.

المشاركة الكاملة

through their full participation and

بتكاليف مقبولة

at an affordable cost.

ومن Primary يتم التحويل لل Secondary ويمكن أحول مباشرة لل Tertiary

# Primary care involves the widest scope of health care, including:

صحة مطلوبة بس أكثر أمانت خلل

المرضى في جميع المستويات الاجتماعية الاقتصادية

□ Patients of all socioeconomic levels,

يسعون

□ Patients seeking to maintain optimal health, and

□ Patients with all manner of communicable diseases \*\* and non-communicable diseases \*\* physical, mental and social

بها نون

الأكثر امن المصولة

عبر معدية

بدنية

عقلية

اجتماعية

health issues, including multiple chronic diseases.

مزمنة

□ Primary care also includes many basic health care services

خدمات رعاية صحة الام والطفل (مراكز الامومة والطفولة)

as maternal and child health care services, such as family

التلقيح

planning services and vaccinations.

الطباء  
➤ Primary care physicians :

1. treat minor illnesses,  
الأمراض البسيطة
2. perform health checkups and routine tests, and  
فحوصات  
اختبارات روتينية
3. keep records related to the overall health and  
أداء  
السجل العام  
wellness.
4. also help coordinate health care with specialists  
تنسيق  
المختصين  
or higher levels of care when needed, typically  
through referrals.

وذلك خلال الحالات

ال referrals هي انو الطبيب العام بال PHC بعمل  
تحويل للمريض لطبيب مختص بال SHC وهكذا .



## The first referral level

### Secondary health care

متوسط

اخصائي

➤ An intermediate level of health care provided by a specialist or facility upon referral by a primary care physician that requires more specialized knowledge, skill, or equipment than the primary care physician has.

منشأة طبية

عن طريق

الإحالة

مهارات

أدوات

ال SHC يحتاج اخصائي لانها تتطلب يكون عندك معرفة وادوات اكثر من ال PHC .

1. More complex problems are dealt with. يتم التعامل فيها مع مشاكل اكثر تعقيداً
2. Comprises curative services الخدمات العلاجية تشمل
3. Provided by the district hospitals. مقدمة من مستشفيات المنطقة ( زي مستشفى حمزه مثلا )
4. The first referral level اودمستويات الإحالة

## Tertiary health care:

الرعاية الصحية الاستشارية المتخصصة

الأطباء لكي يتدربوا فيها

Education sector

لازم يكون فيها

It is specialized consultative health care, usually on

تتم الاحالة من :

referral from a primary or secondary health professional,

in a facility that has advanced medical investigation and

treatment.

رعاية - كثير متقدمة

1. Offers super-specialist care
2. Provided by teaching hospitals or highly specialized centers.

المقدمة من قبل المستشفيات التعليمية أو المراكز المتخصصة للغاية.

3. Provide training programs for health care providers

تقديم برامج تدريبية لمقدمي الرعاية الصحية

(doctors, dentists, nurses, medical alliance .)

# Levels of Care

## Primary Care

- Prevention, diagnostic, therapeutic svcs., health education, minor surgery
- Primary care is an “approach to providing health care”

## Secondary Care

- Short-term *استشارة متقطعة*
- Sporadic consultation with specialist for advanced interventions not available in PC

## Tertiary Care

- For conditions that are relatively uncommon
- Institution-based, highly-specialized (e.g. open-heart surgery) *مثل مستشفى الحسين للمعيّنات*

## Economic burden of disease

سوء الصحة وتأثير

The economic impact of ill-health leads to a number of questions concerning the consequences of disease or injury (outcome).

يؤدي التأثير الاقتصادي لسوء الصحة إلى عدد من الأسئلة المتعلقة بعواقب المرض أو الإصابة

مستوى الأسرة

❖ Some of these questions relate at the level of households – such as the impact of ill-health on a household's income.

د خد الأسرة

❖ while others relate to the impact of a disease on a country's current and future gross domestic product (GDP).

اجمالي الناتج المحلي

### (Health) Outcome

In health economics, the term 'outcome' is used to describe the result of a health care intervention weighted by a value assigned to that result.

في الاقتصاد الصحي، يتم استخدام مصطلح "outcome" لوصف نتيجة تدخل الرعاية الصحية المرجح بقيمة مخصصة لهذه النتيجة.

تم تأجيل هذا الملاد إلى حضرة أختي



In 2020, Jordan's healthcare expenditures were valued at \$3.79 billion; pharmaceutical expenditures were valued at \$941 million; and medical device expenditures were valued at \$311 million

هدون بين إنه في محاولات لزيادة ميزانية وزارة الصحة  
لكنها لم تنفذ الآن

قطاع السياحة الطبية

A strong **medical tourism** sector as well as projects to renovate existing and **establish new medical facilities** are key drivers behind expenditures in the sector. Additionally, Jordan has a significant number of **refugees** requiring medical services, and the country has a two% year-on-year population growth, with 69% of the population under 30, and 37% under the age of 15, also contributing future demand.

من هاد السلايد فطوب منا نعرف عن  
السياحة الطبية ونعرف أنه  
عنا زيادة في الـ young age

وهاد الشي بتطلب  
من الوزارة تزيد ميزانيتها  
بعناجوا الخدمات  
صحية عديدة جدًا

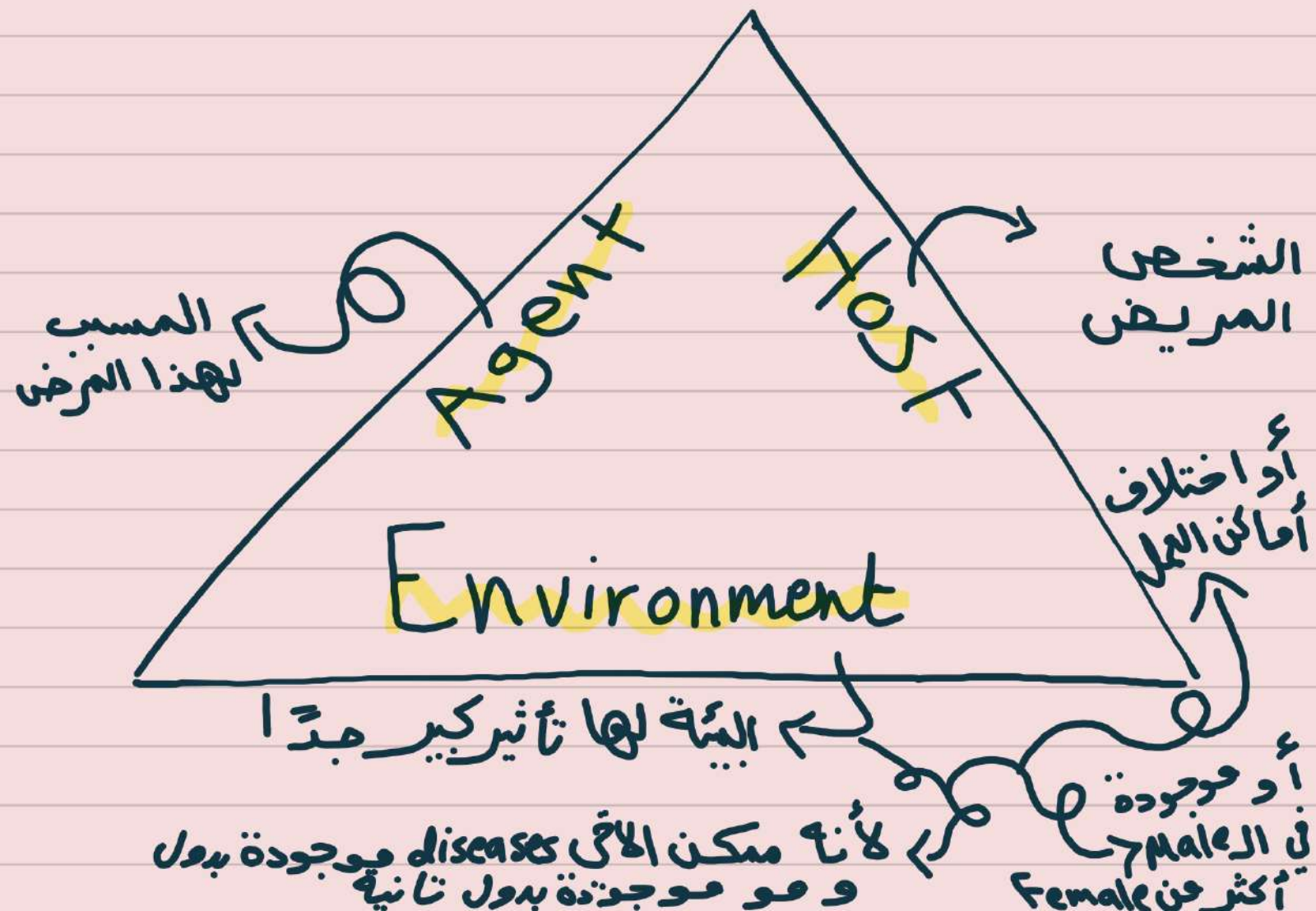
هناك هاي المعلومات، ح تتعنى فيها أكثر في علم الأوبئة

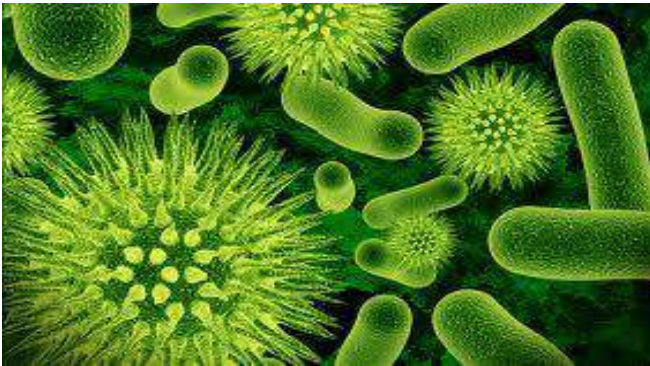
وال Economy بهتم فيهم

ورح نلا قيهم بالمثلث

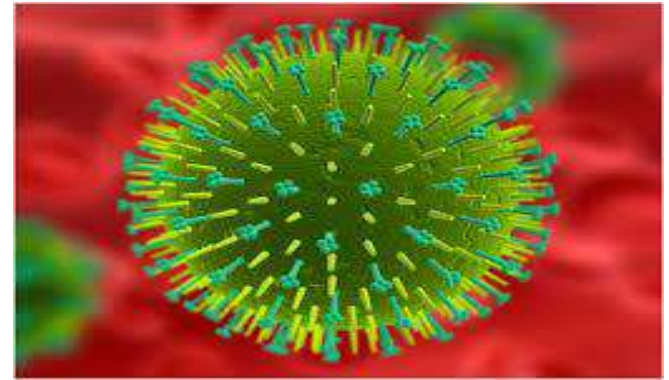
وهم 3 أشياء تتحكم في توزيع المرض

وانتشاره :-





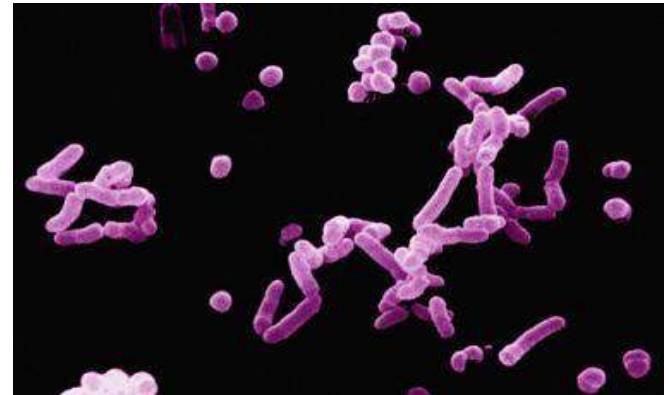
Bacteria



Virus



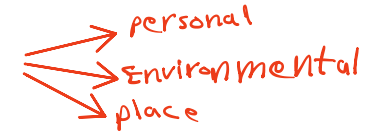
Fungus



Rickettsia

# Causative Agent

# Descriptive Epidemiological Characteristics



## Personal Characteristics

– Age

– Gender

– Race and ethnicity

الأصل والعرق

– Marital status

الحالة الزوجية

– Socio-economic status

الوضع الاجتماعي والاقتصادي

– Education

**Host**



2

# Environment

مناطق مكتظة في السكان

- Children living at overcrowded areas have greater risk of exposure to infectious diseases at an early age

للأسرى من (الأمم المتحدة)

الأطفال المحمية

الأطفال



# ③ • Place characters

① – Geography جغرافياً

② – Chemical and physical environment البيئة الكيميائية والجسدية



### ③ – Sanitation الصرف الصحي

### ④ – Health services خدمات صحية



Dr Omnia Elmahdy

تم بحمد الله

Done by : Ramzi Abujamous