



Lecture: Lab 8

Done By: Rawan Shatnawi

Lab 8

Respiratory System

بداية: ال respiratory system يتكون من جزئين .

conductive part + exchange part
respiratory part

الاذعان التي رح يعني فيها الهواء . مثل ال Nose , paranasal sinuses

ل اسم ثاني

وبعدھا بعدي الهواء على ال pharynx وفتھا ال larynx تم إلى

ال trachea إلى بتقسم ل bronchi 2 إلى بوملوا الهواء

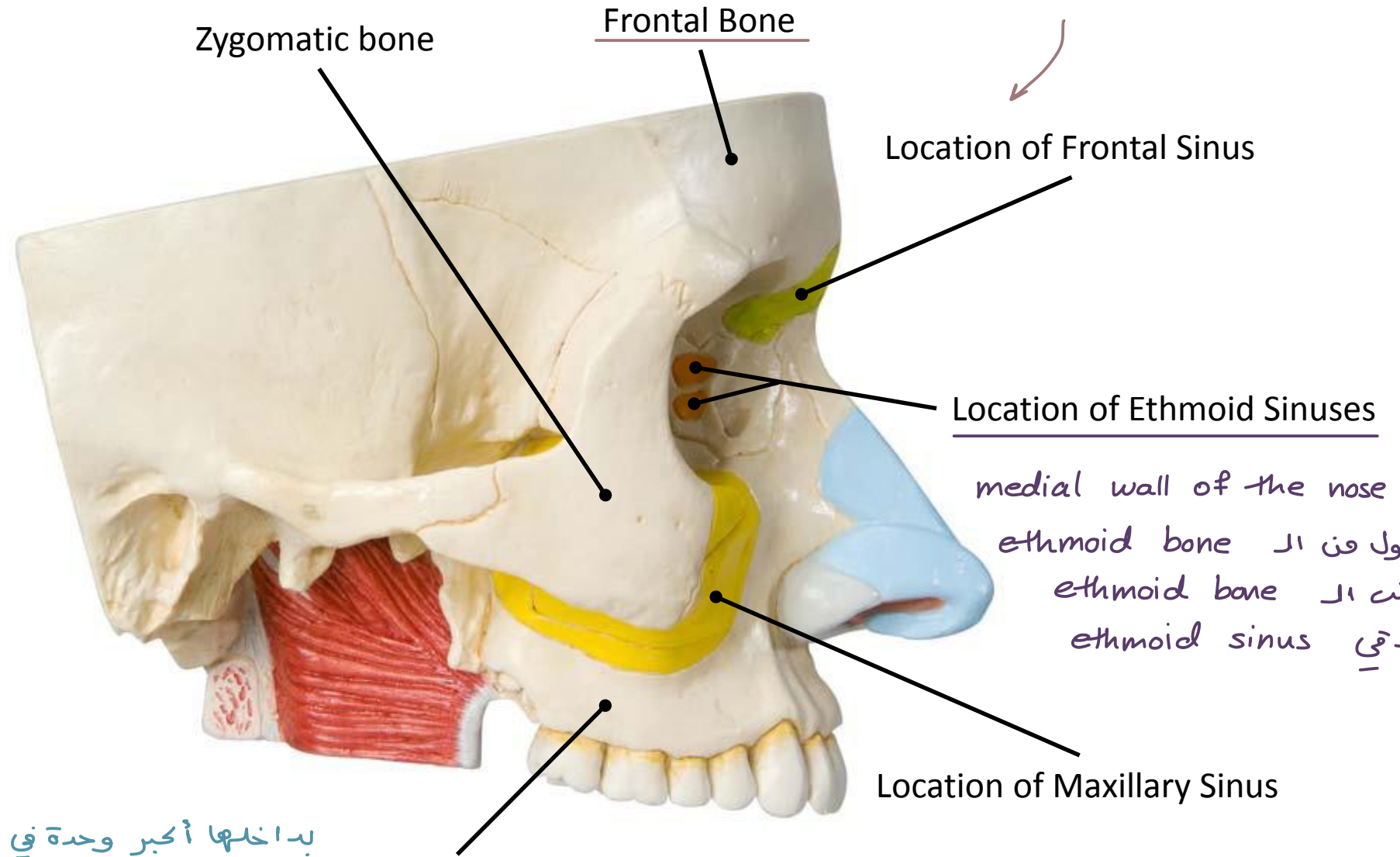
ل lung . وبعيد هارت ال lung مليانة air فليان أكجين

متنبة ال deoxygenated air إلى جاي من الجسم عنان

محل ال pulmonary circulation وتلم أكجين وتأخذ

carbon dioxide وتطلعه في ال expiration

لودخلنا جوار ال Frontal bone بنا في
ال Frontal sinus



بداخلها أكبر وحدة في ال paranasal sinuses
اي اسمها maxillary sinus وهي أكثر
sinus بيحصلها infection

nasal bone, frontal bone, ethmoid bone, sphenoid bone : roof of the nose

hard palate : floor of the nose

nasopharynx وال nose
في فتحة ، هاي المتحة هاي هي فتحة
الأنف الخلفية واسمها :

posterior nasal choana

posterior nasal apertures

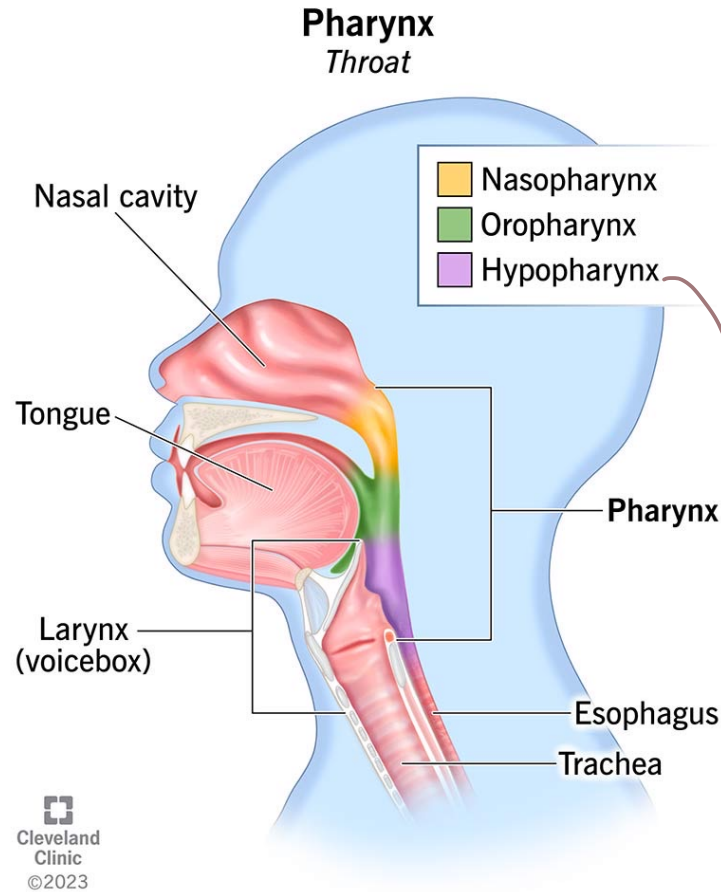
وهاد المكان عبارة عن مجموعة structures

ولما نزلت من هاد المكان عال nasopharynx

لقية tonsil اسمها nasopharyngeal

tonsil

adenoid أو



pharynx عبارة عن
الجزء الي ورا ال nose
وال mouth cavity
وال Larynx قطة

Laryngopharynx

← الجزء الي ورا ال nose
اسمه nasopharynx

← الجزء الي ورا ال mouth
اسمه oropharynx

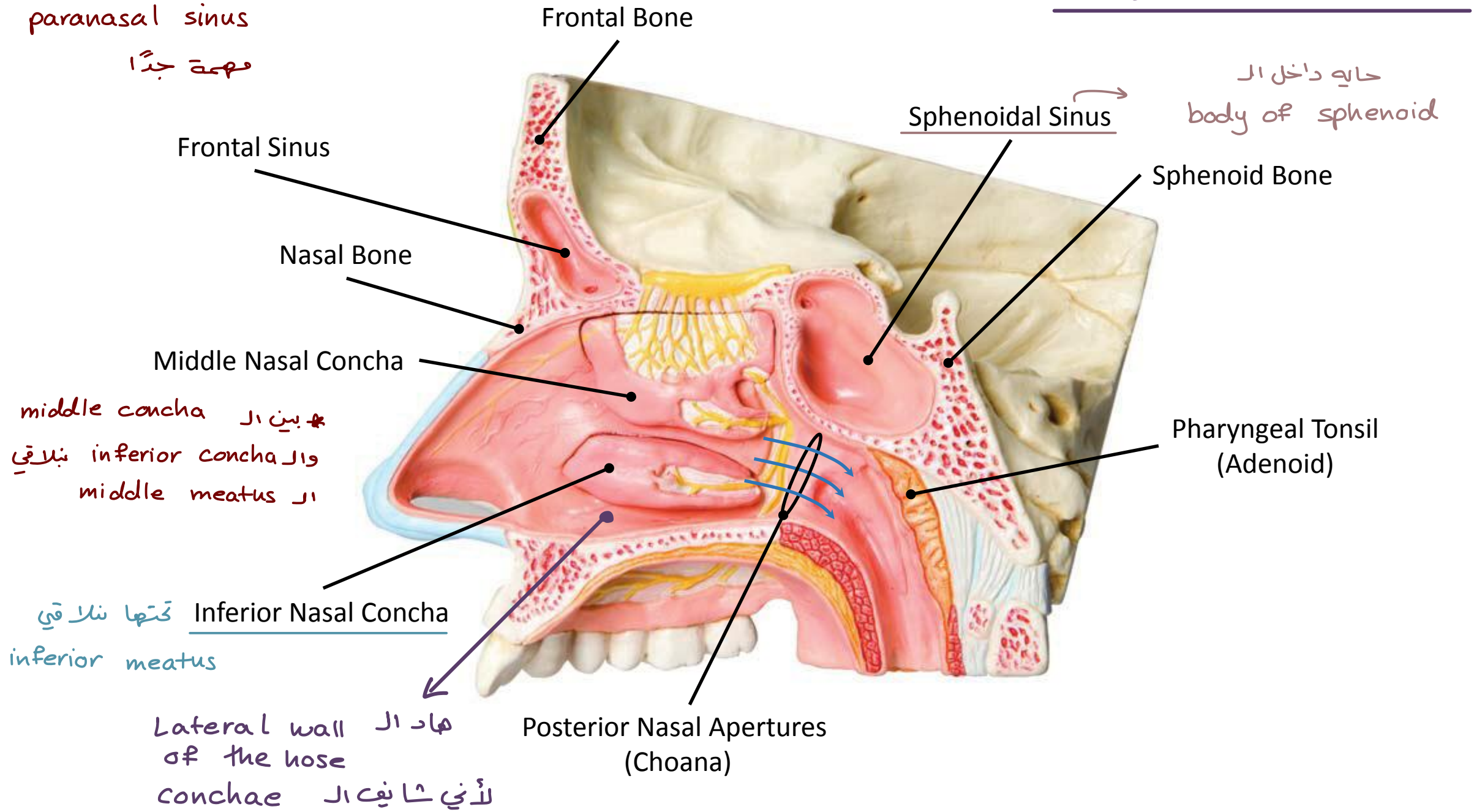
← الجزء الي ورا ال Larynx
اسمه Laryngopharynx

sagittal section

الفتحات بتاعت ال
paranasal sinus

مهمة جدًا

حايه داخل ال
body of sphenoid



بين ال
inferior concha
middle meatus

تحتها نلاقى
inferior meatus

هاد ال
للأني شايها

* بهای العورة سننا ال inferior nasal concha

Frontal Sinus

Ethmoid Sinuses

Sphenoidal Sinus

Opening of Nasolacrima Duct

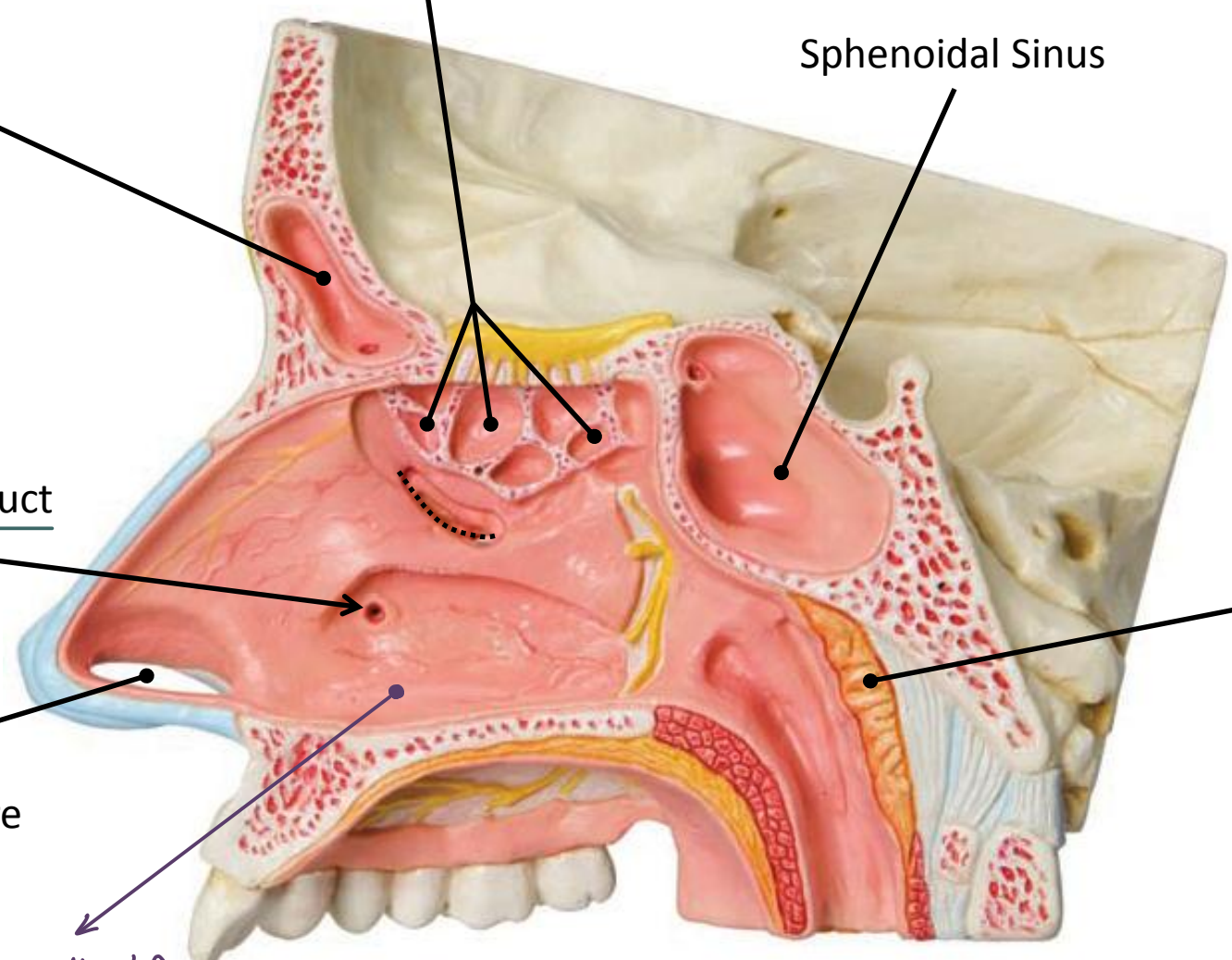
الفتحة إلى تحت ال

inferior nasal concha

Pharyngeal Tonsil (Adenoid)

Anterior Nasal Aperture (Nostrils)

هاد ال lateral wall of the nose وعرفت من مكان ال conchae إلى سنناها



Sphenoid Bone
(Greater Wing)

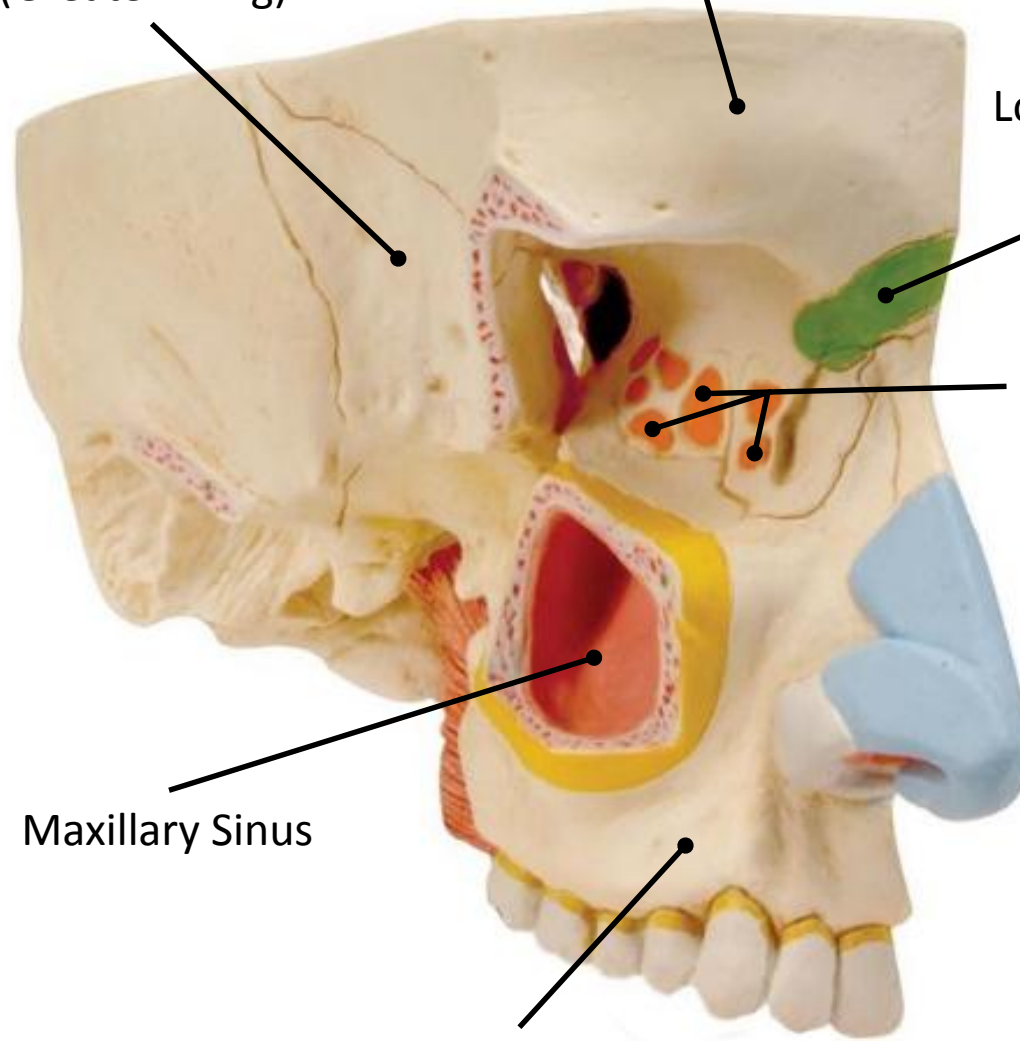
Frontal Bone

Location of Frontal Sinus

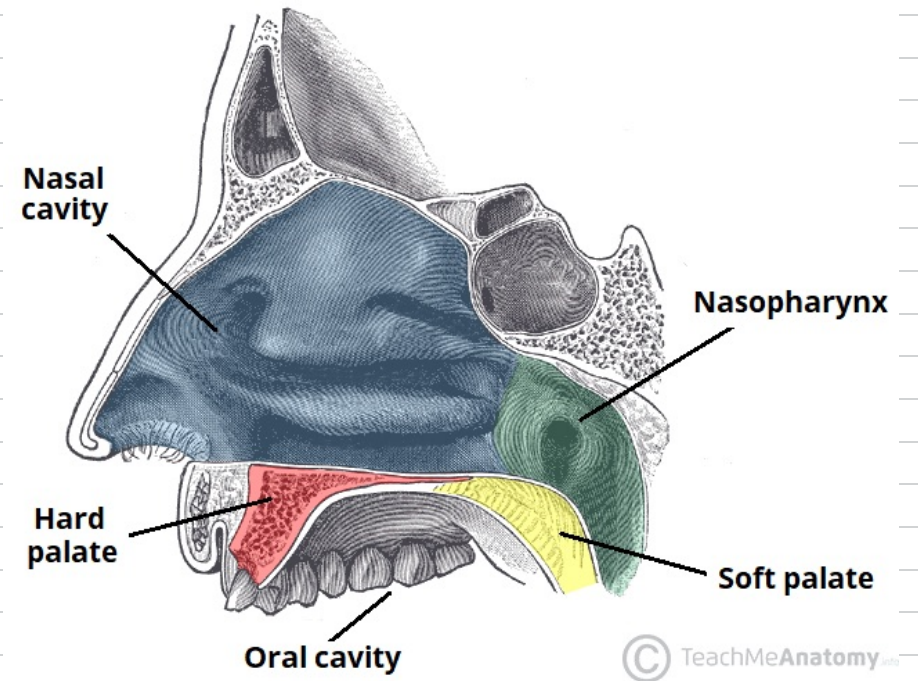
Location of Ethmoid Sinuses

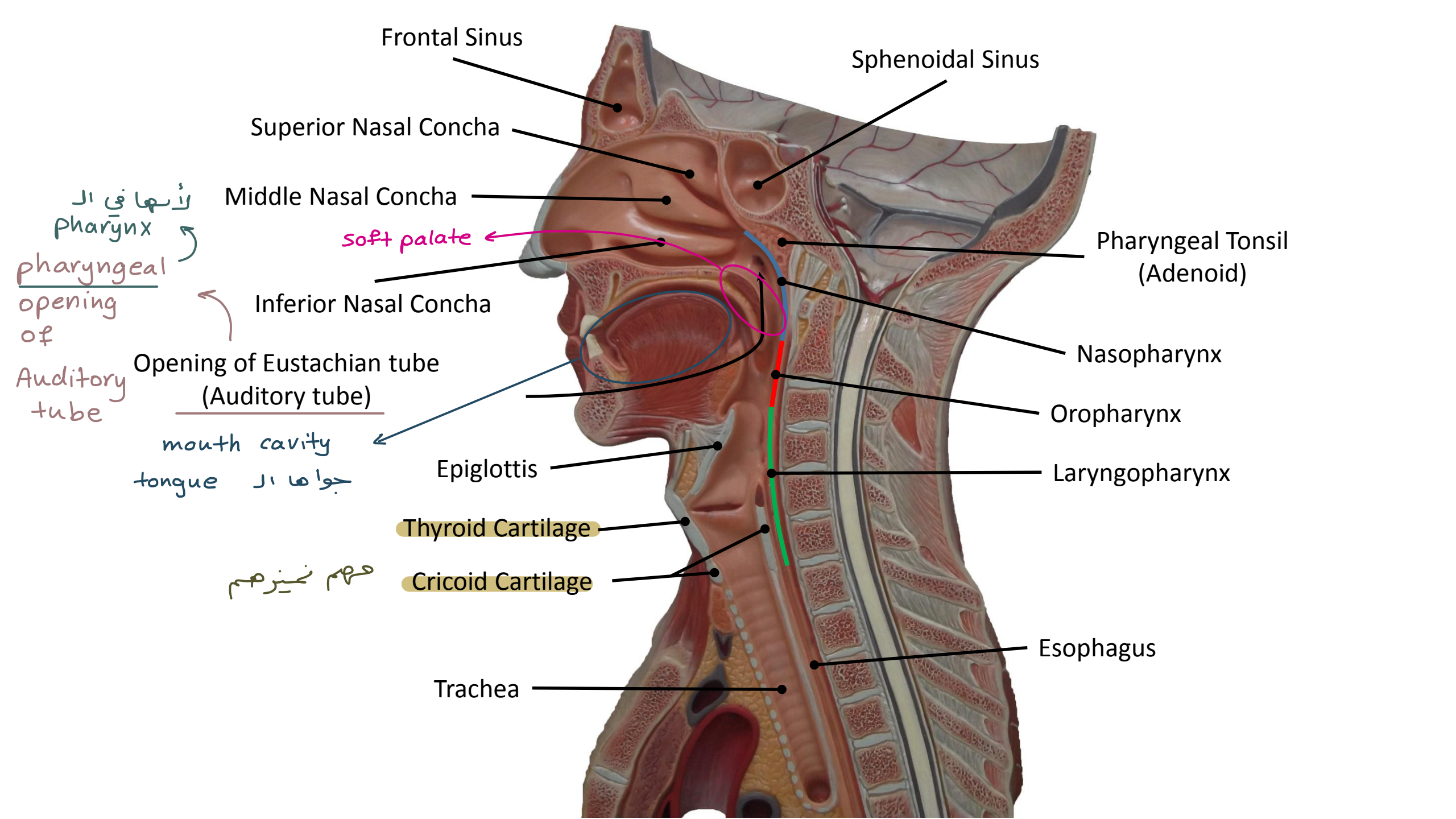
Maxillary Sinus

Maxillary Bone



← عشان نفرق بين الـ hard palate والـ soft palate





هذه الصورة عبارة عن
 medial view of
 the nose
 لأنه مشى بين عني
 ال conchae

Opening of Eustachian tube
 (Auditory tube)

الدكتور حكا هاد العبي فهم:

عرفت انها medial view كمان من وجود

ال nasal septum الي تحول عن ال

septal cartilage وال vomer عن ورا

perpendicular وبينهم ال

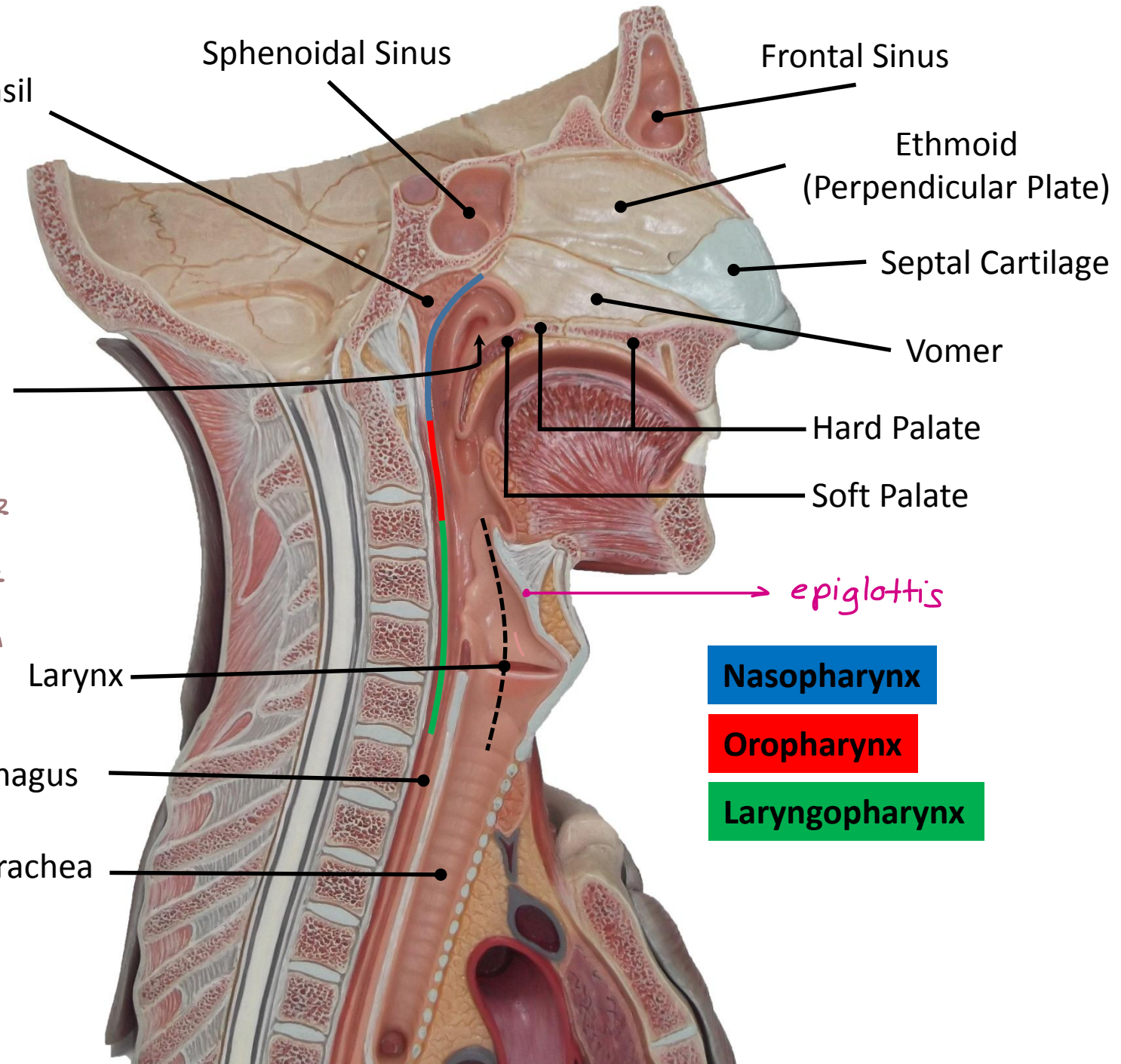
plate of ethmoid bone

cartilaginous part →

قدام

bony part →

وراء



Nasopharynx

Oropharynx

Laryngopharynx

* هون انا شايء ال epiglottis
كاملة

* هون بر شايء ال tip تبتت
ال epiglottis

هون فابقدر اشوف ←

ال hyoid bone

كاملة لانه ال

epiglottis مغطي

عليها

Arytenoid Cartilage

شايء ال cricoid

thyroid gland

posterior view

Epiglottis

Thyroid Cartilage

Cricoid Cartilage

Trachea

anterior view

Hyoid Bone

Thyroid Notch

Laryngeal Prominence
(Adam's Apple)

* هون شايء ال body of
the hyoid bone ⇒

ال thyroid cartilage ←

بتبقى acute angle عند

ال males ويكون فيها بروز

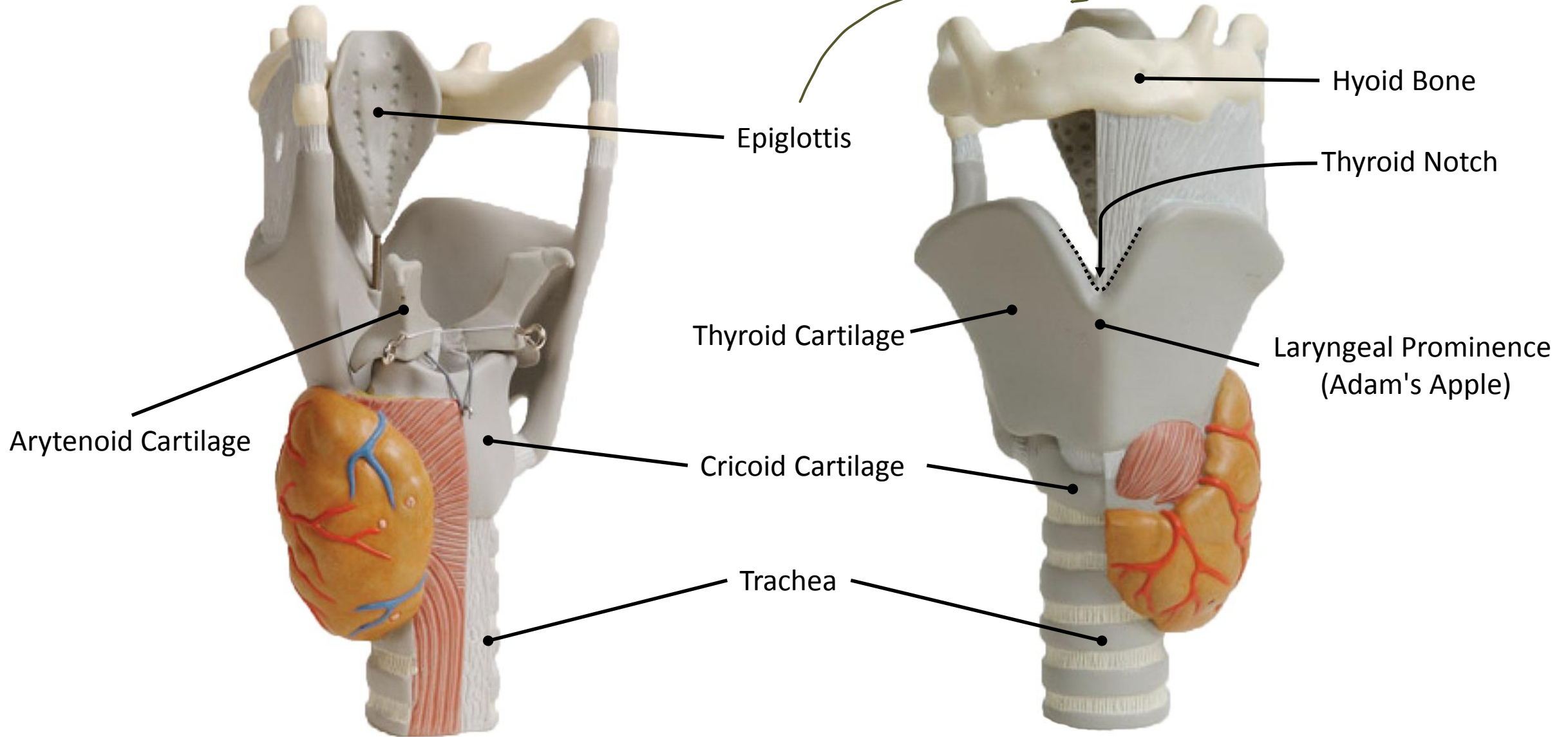
من قدام وهي صغيرة للرجال

عن النساء واسمها adam's apple

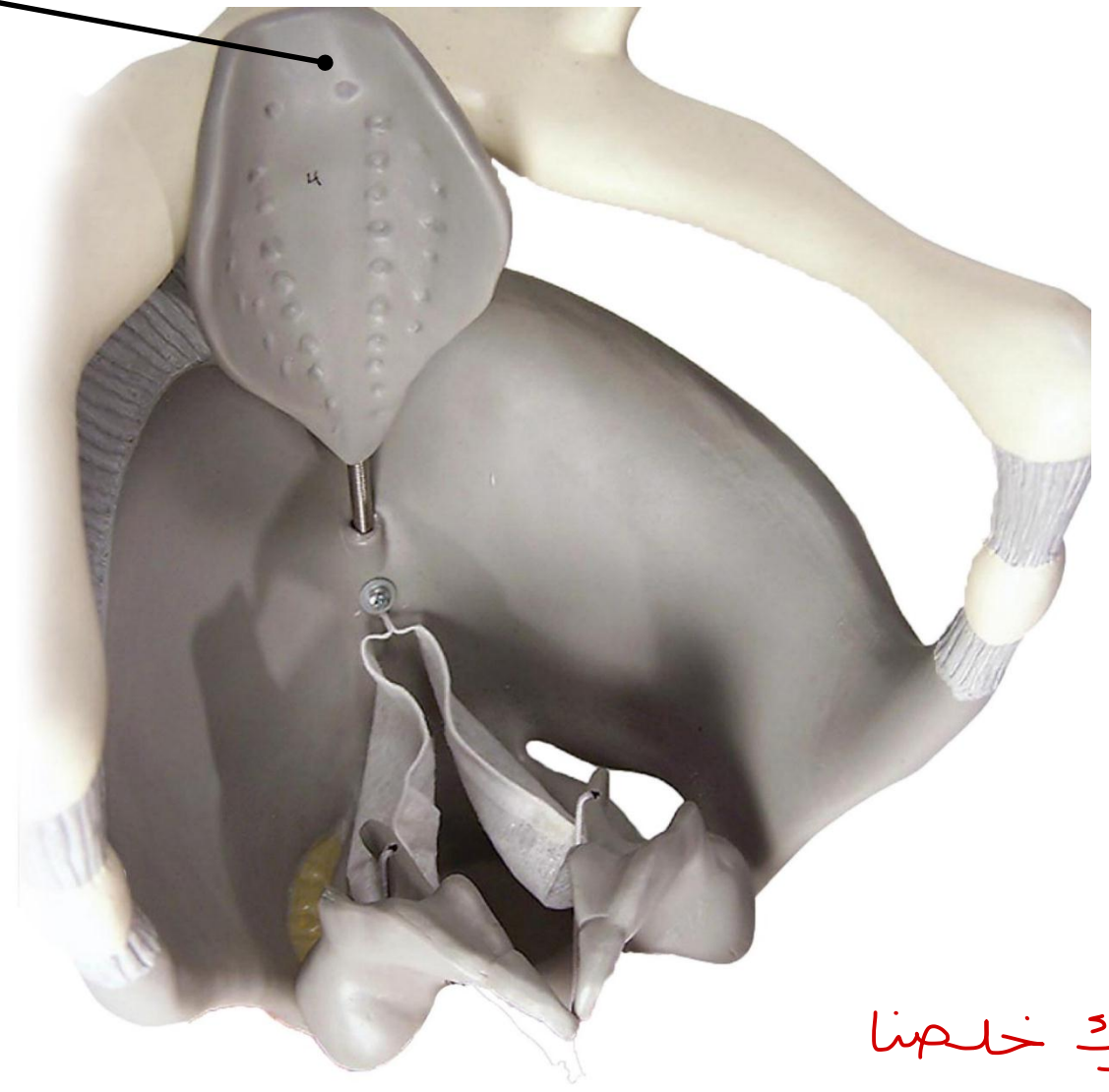
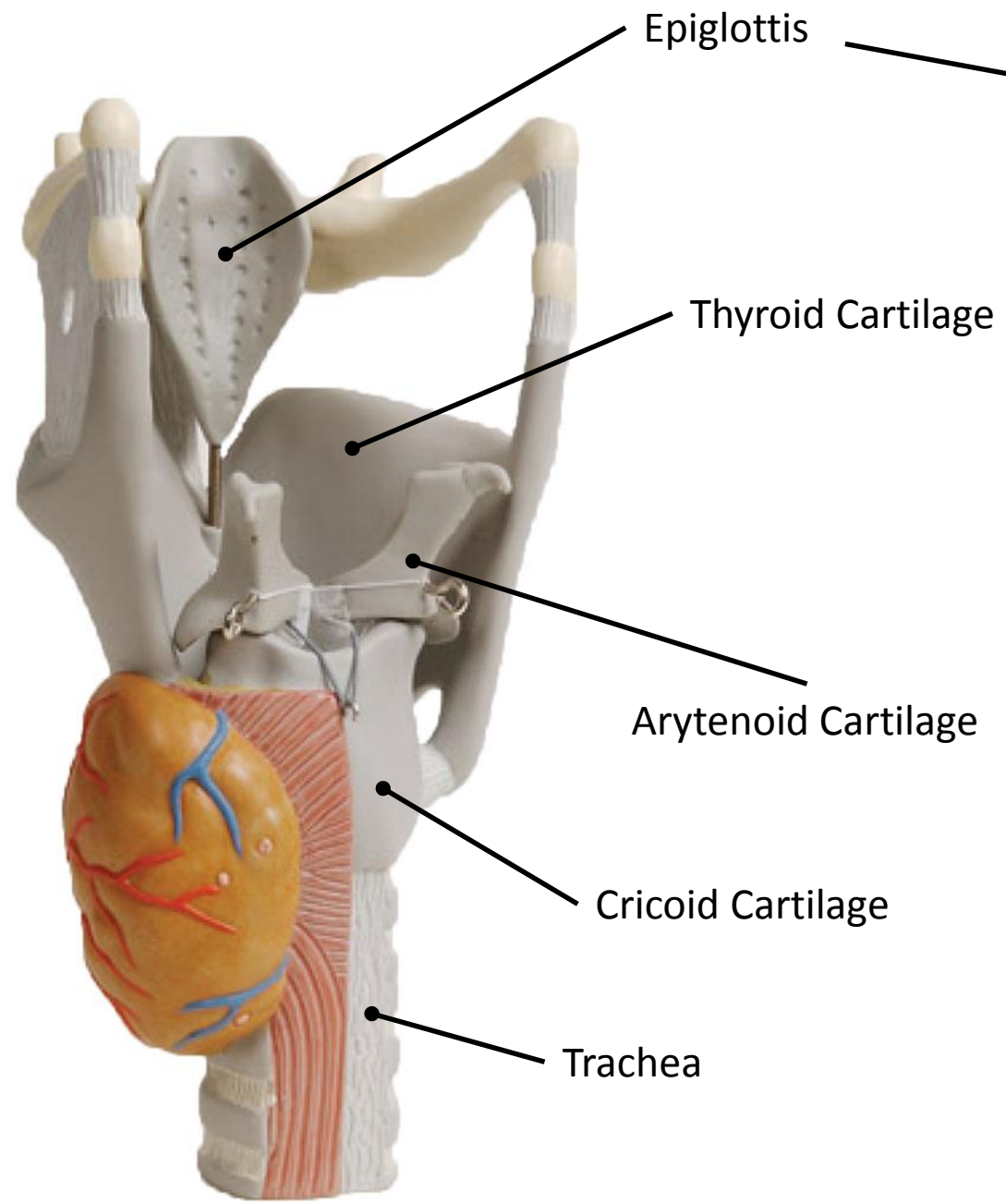
او laryngeal prominence

Larynx

للإفراق الـ anterior surface عن الـ posterior surface ←



ہای posterior view لای شایف ار epiglottis کا علہ



وہیٰ خلیا
conductive part لای

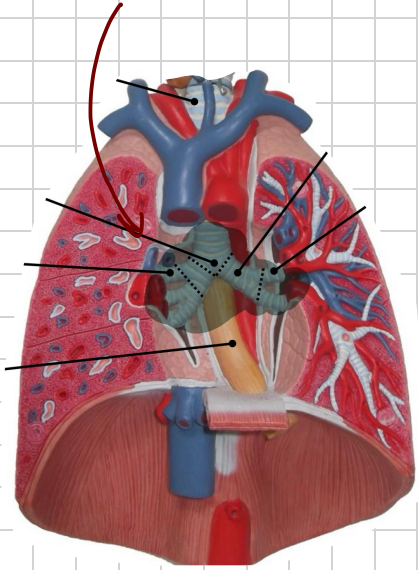
هون يتكون خلعنا ال conductive part ووصلنا لغاية ال trachea ، فتقسم

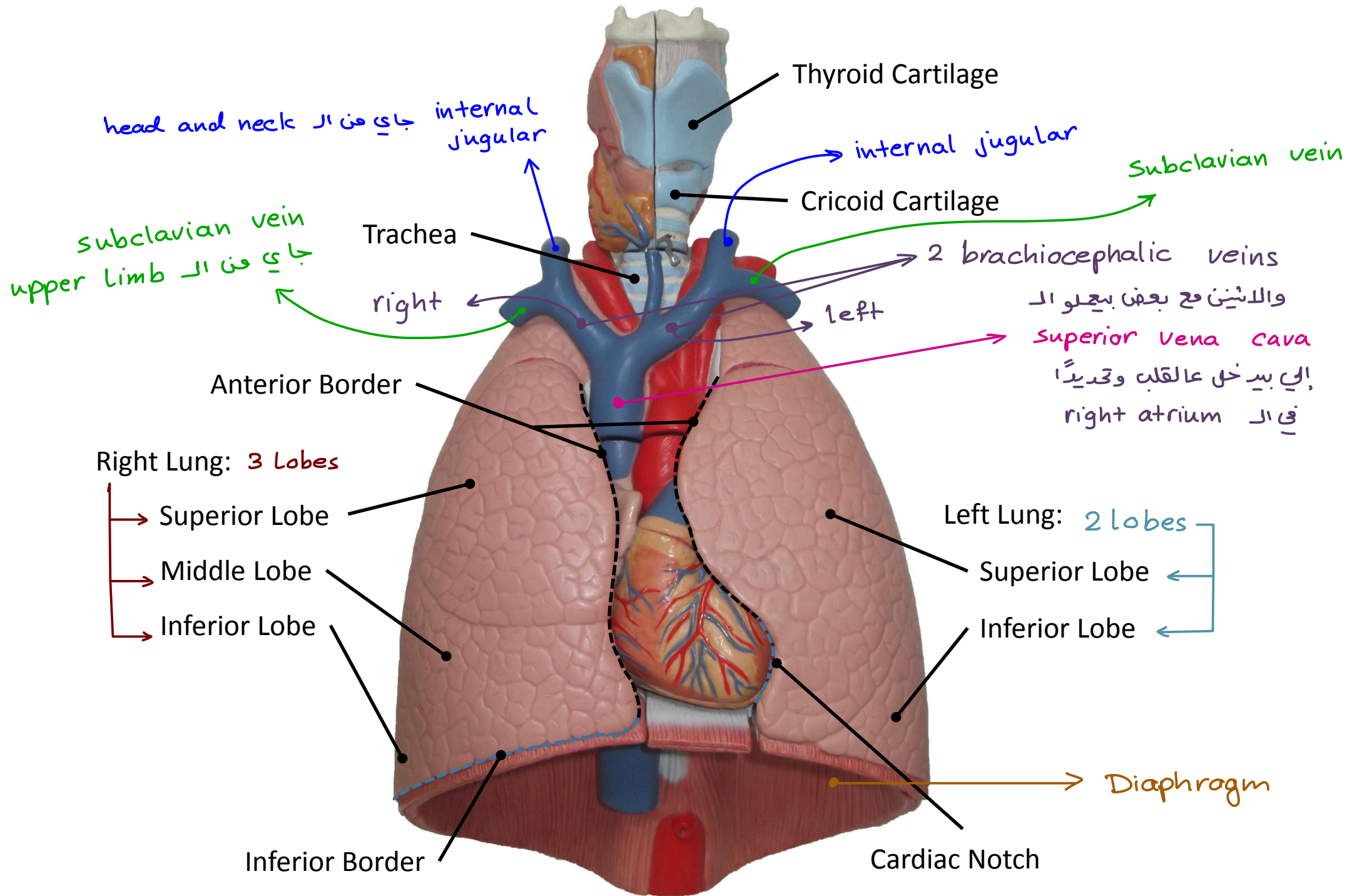
خذ الـ bronchi بتاعت الـ trachea ، الـ right side بتقسم **extra pulmonary** ← معلومة
يعني تطلع الـ right main bronchus وتقسم لـ 3 bronchi لكن Lobes

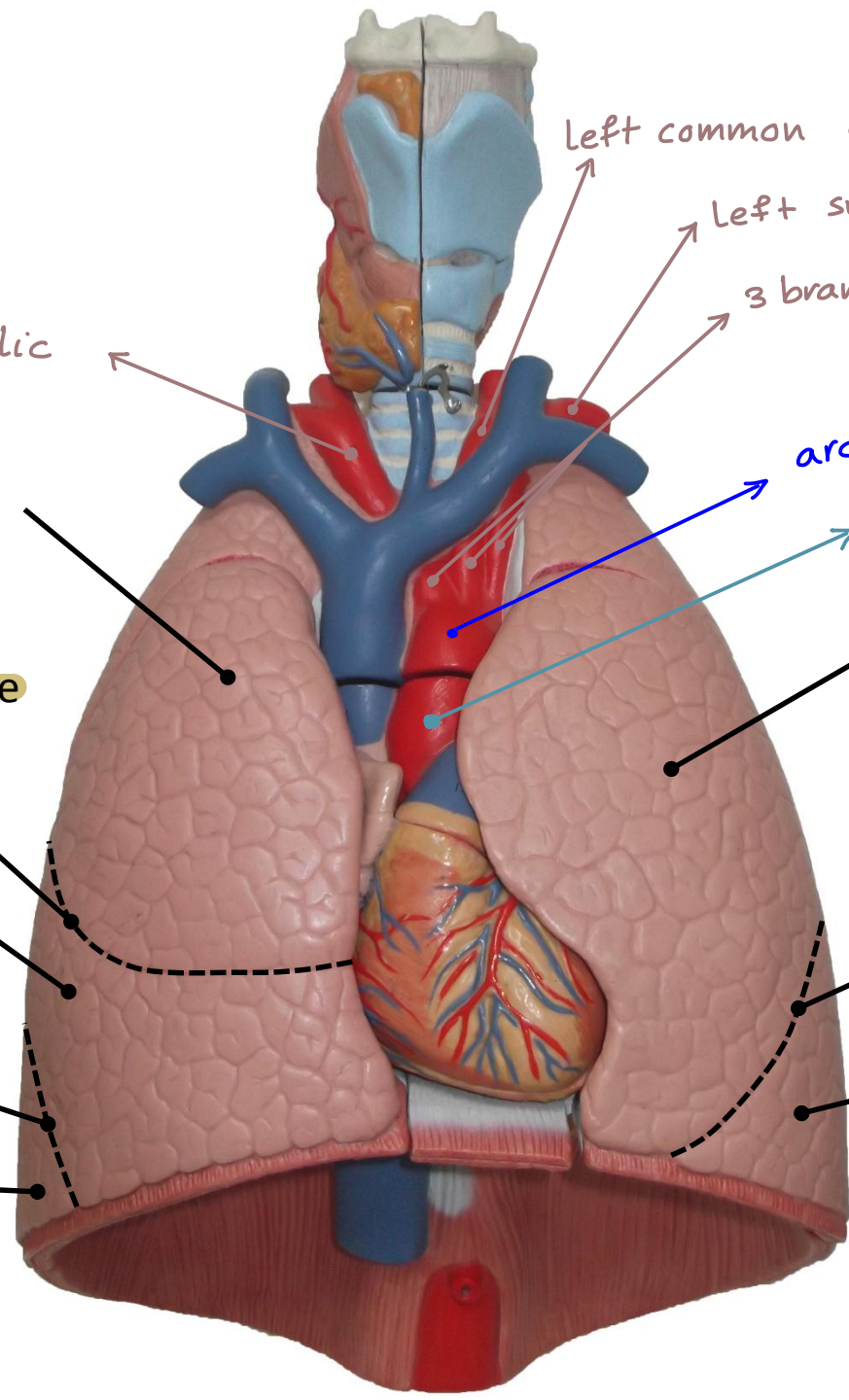
لكن الـ Left main bronchus بتقسم لـ 2 bronchi بي بتقسم جوا الـ Lobes

1- internal jugular : الـ brachiocephalic veins معلولين من

2- subclavian vein







left common carotid artery
left subclavian artery
3 branches of arch of the Aorta

brachiocephalic artery

arch of the Aorta
ascending Aorta

Superior Lobe

Superior Lobe

Right Lung
2 fissures

Horizontal Fissure

Middle Lobe

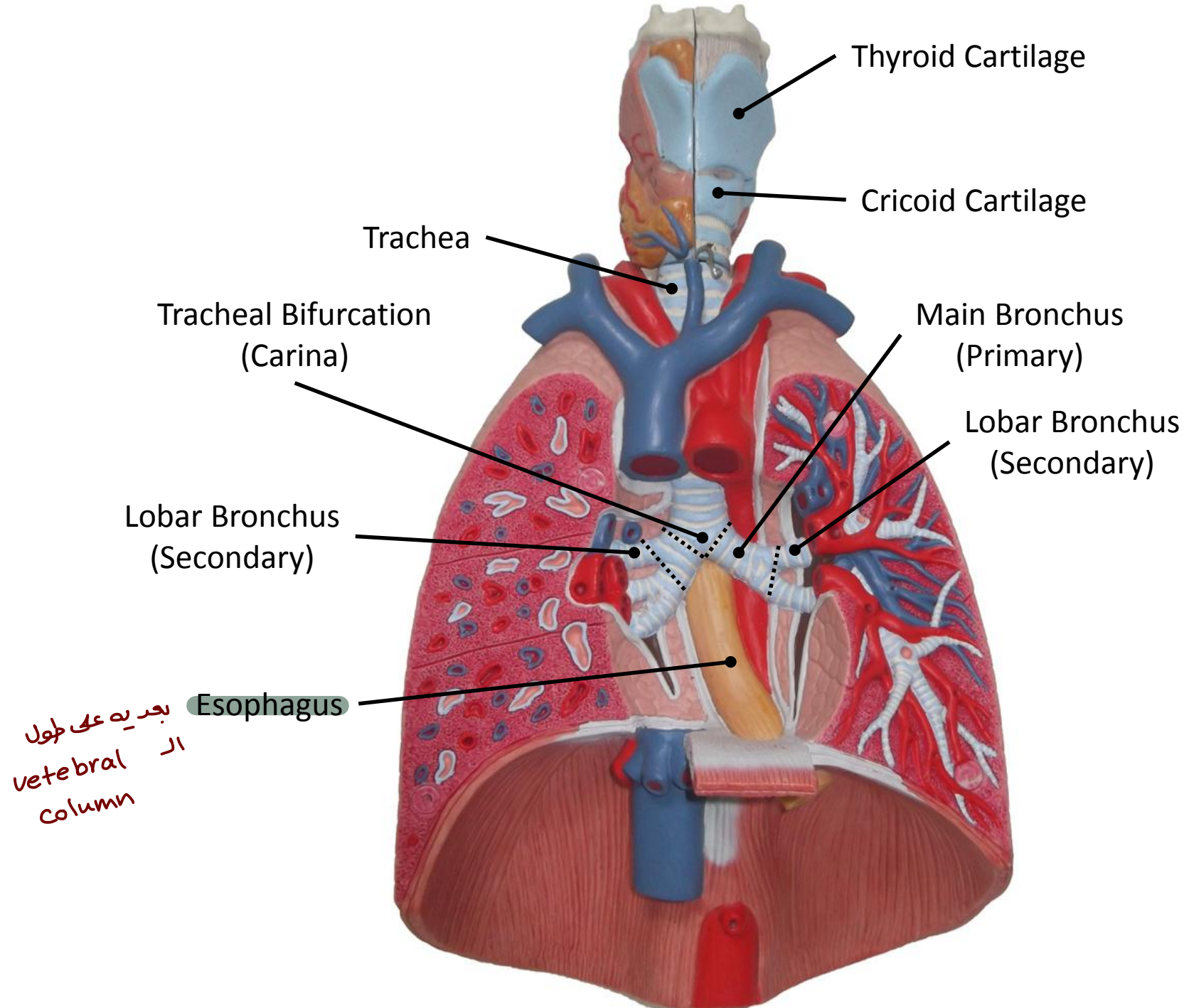
Oblique Fissure

Inferior Lobe

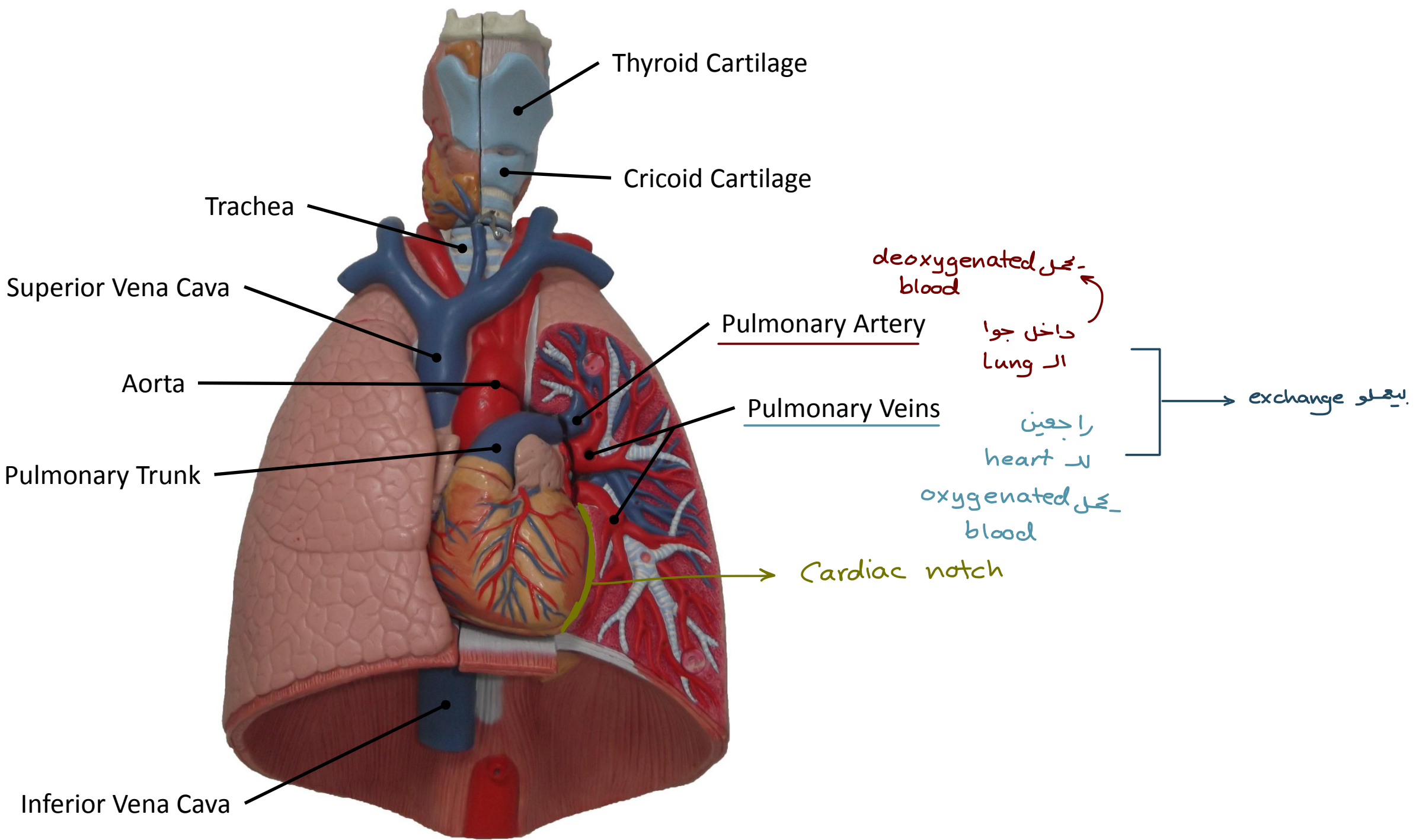
Oblique Fissure

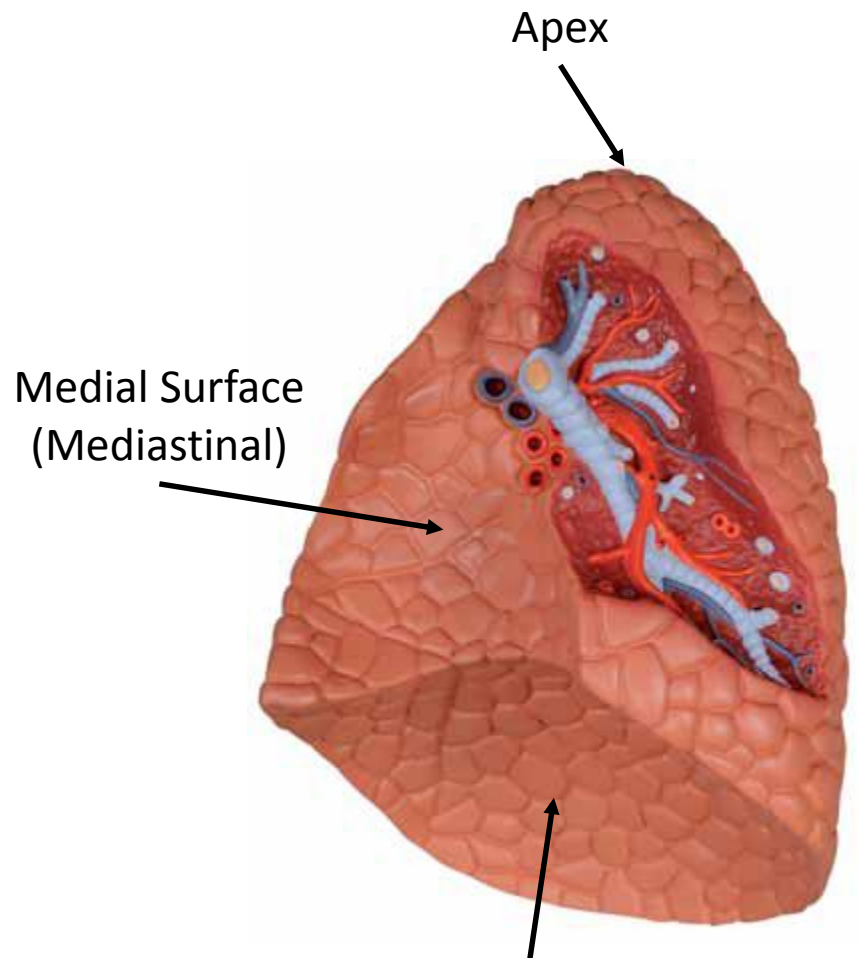
left lung
one fissure

Inferior Lobe



بجریہ علی طول
ال vertebral
column





Apex

Medial Surface
(Mediastinal)

Base
(Diaphragmatic Surface)

← قاعدة على الـ diaphragm