



Lecture: Lab 10

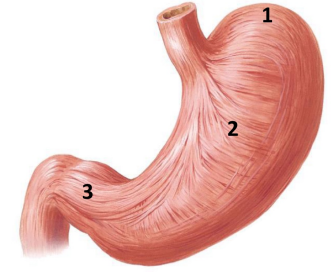
Done By: Rawan Shatnawi

Lab 10

GIT
Urinary System
Genital Systems

* It is formed of three parts:

1. Fundus.
2. Body.
3. Pyloric part.



أجزاء الـ
Stomach

Esophagus ← بيفتح في الـ stomach

Stomach

splenic flexure

Transverse Colon

بيخبط في
الـ spleen

Duodenum ← بداية الـ small intestine

hepatic flexure

Ascending Colon

بيخبط في الـ Liver

Ileum

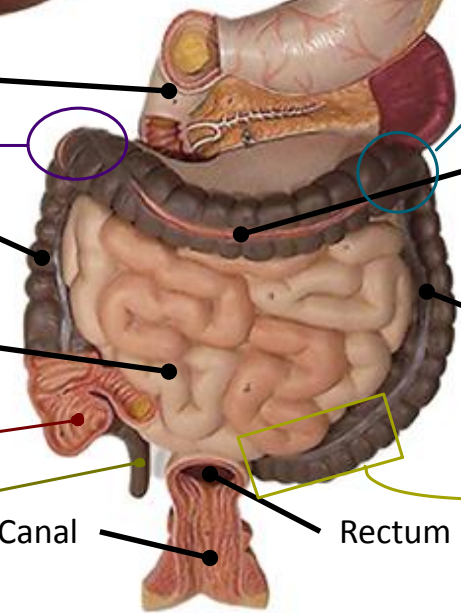
Descending Colon

caecum
appendix

Anal Canal

Rectum

sigmoid colon



ال small intestine يتقسم لـ : Duodenum, jejunum, Ileum

← كيف أفرق بين ال jejunum, Ileum ؟

لما بيها باقي ال Ileum ا قريب من ال Large intestine

لكن لما أبعد عن ال Large intestine يكون هواد المكان jejunum

الفحة العلوية والواصلة
esophagus حابين ال
stomach وال

بعلق ال
Lesser
omentum

الفحة السفلية
Pyloric End
والواصلة ما بين ال
stomach وال
Duodenum

Pyloric Part

Lesser Curvature

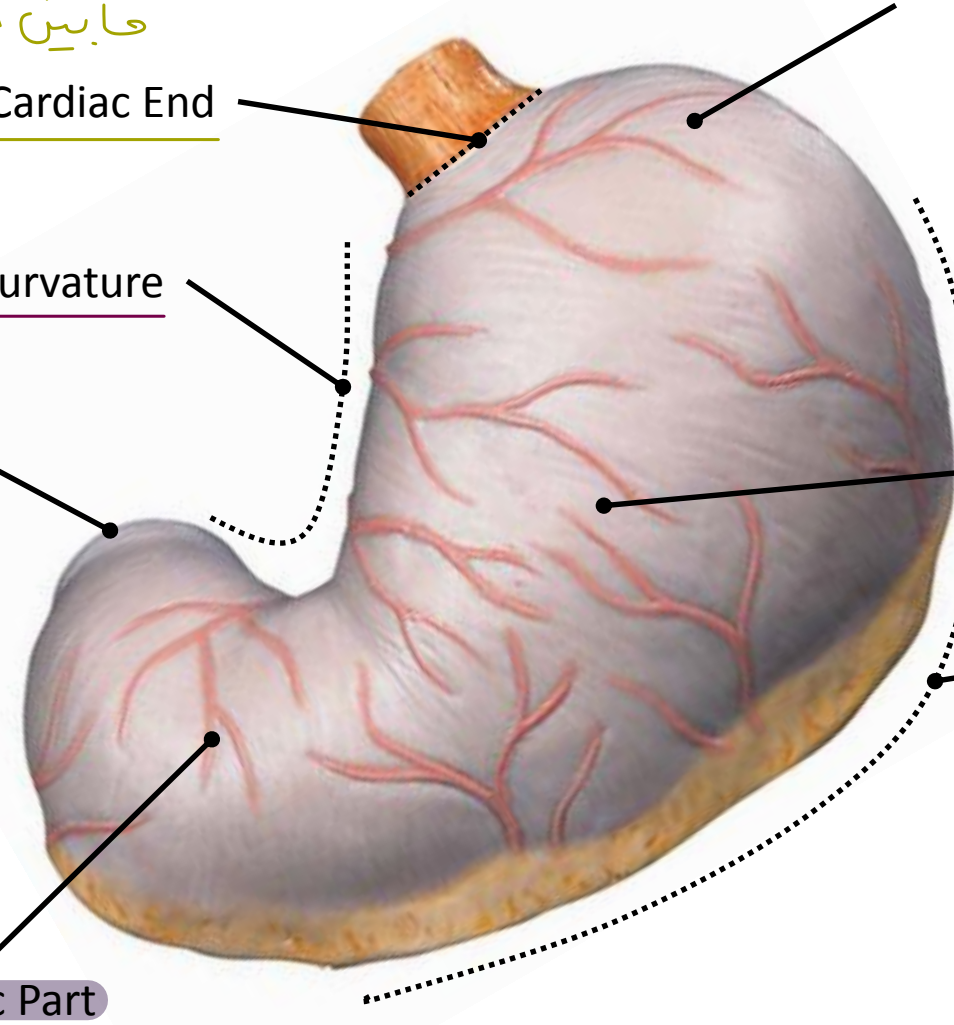
Cardiac End

Fundus

Body

Greater Curvature

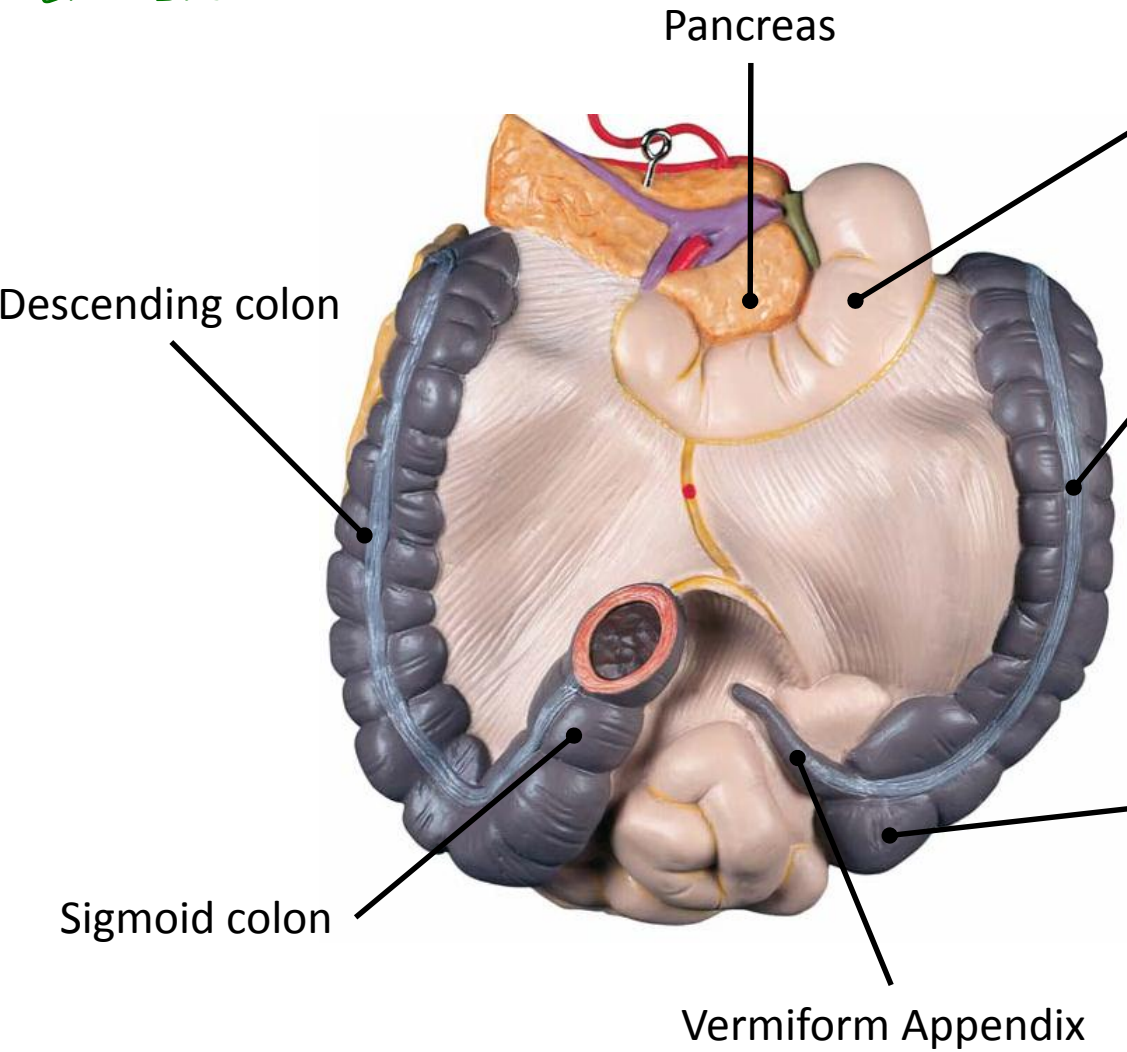
بعلق ال
Greater
omentum



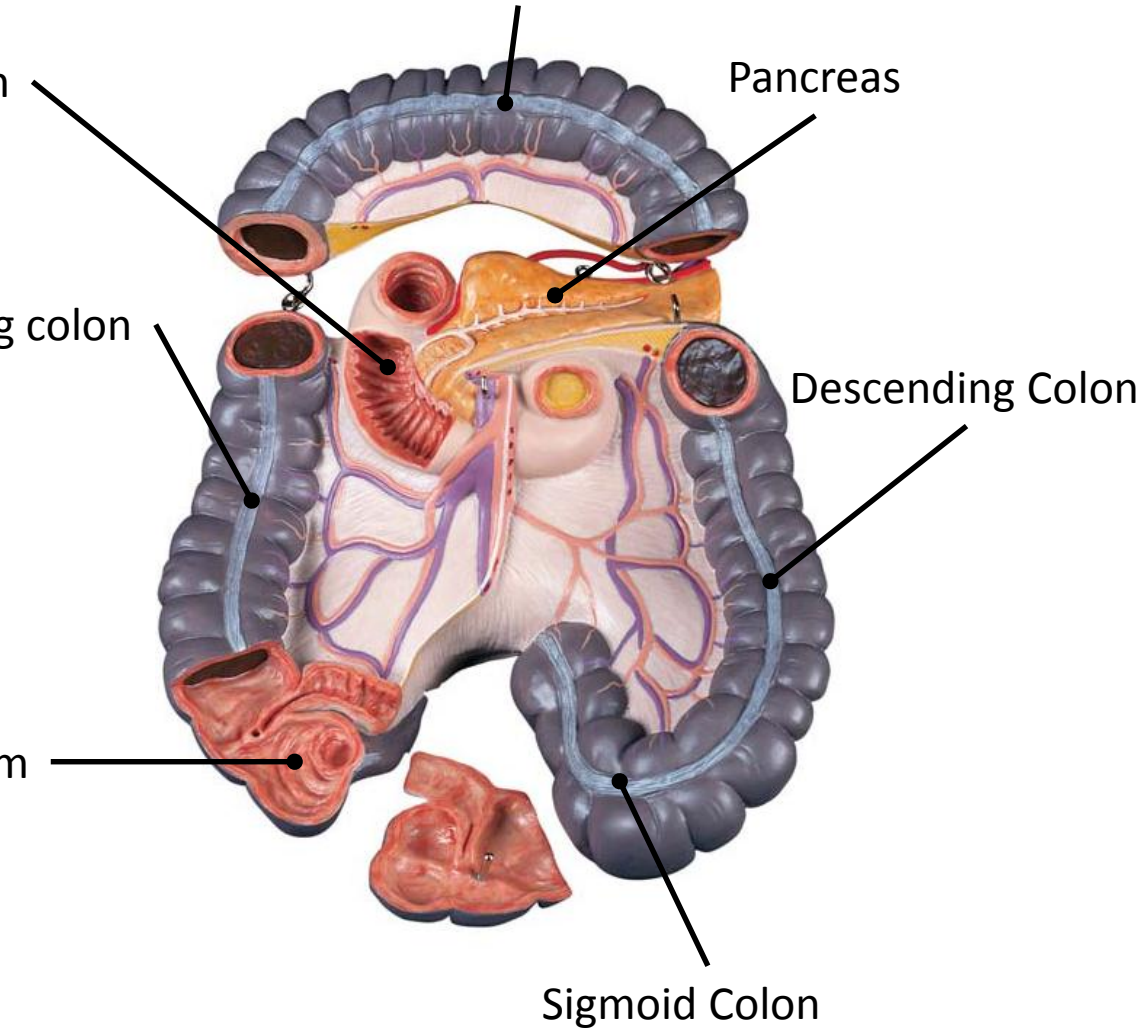
* هون فابسين ال

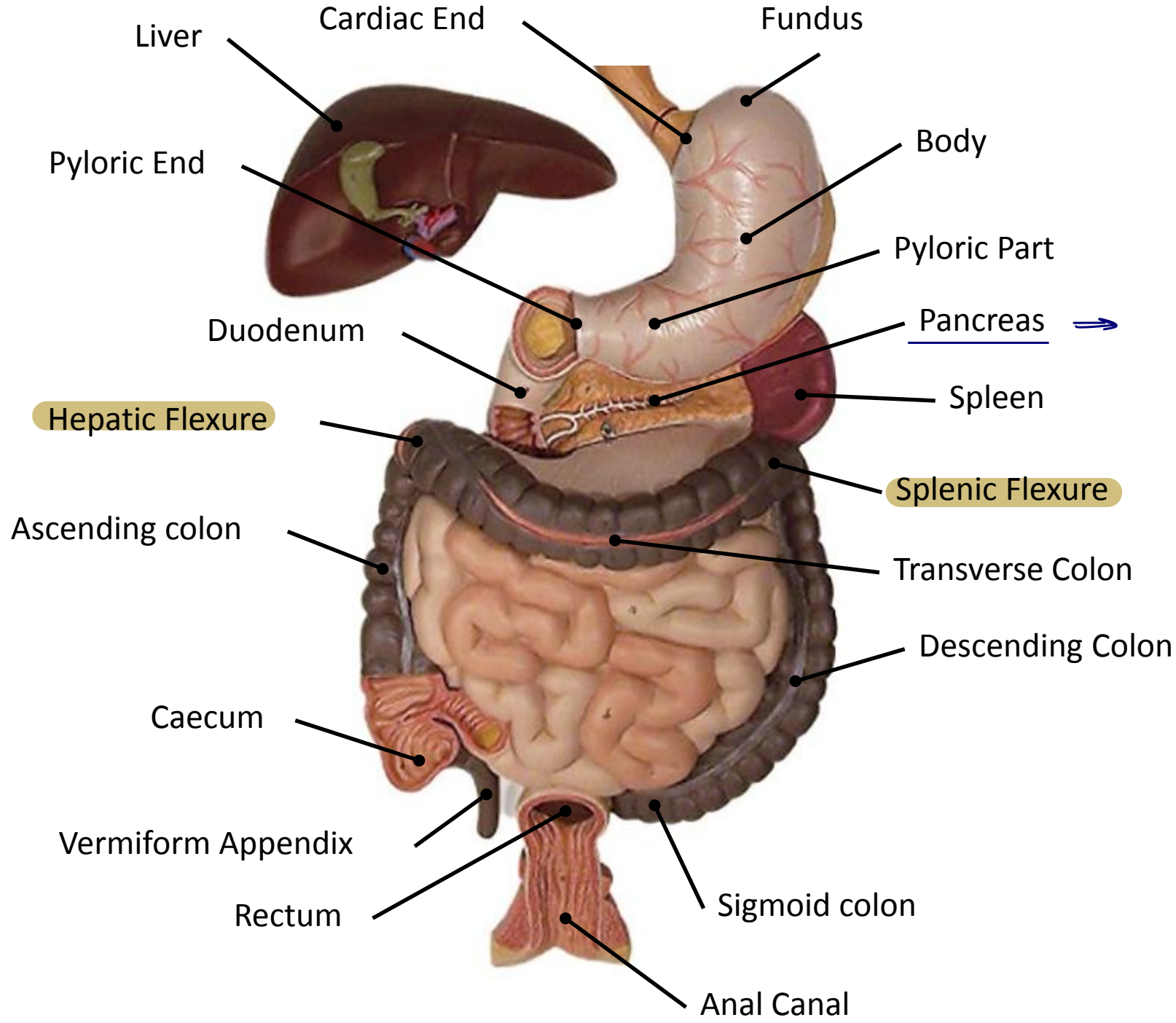
transverse colon

بكون واضح ← Transverse Colon



Posterior View





يكون بايت في ال
Doudenum

جائت في ال groove بتاعه Inferior Vena Cava

حاجتين لا يلى منهم ال فتحة
رگنرو عليهم فيح
Liver -
skull -

Fissure for Ligamentum Venosum

Caudate Lobe

ال notch بتاع ال
esophagus

Gastric impression of Left Lobe

Portal Vein

Hepatic Artery

فادام شايغها اذا
هاد اسم visceral surface
porta hipatis

Posterior View

Fissure for Ligamentum Teres

Quadrato Lobe

Inferior Vena Cava

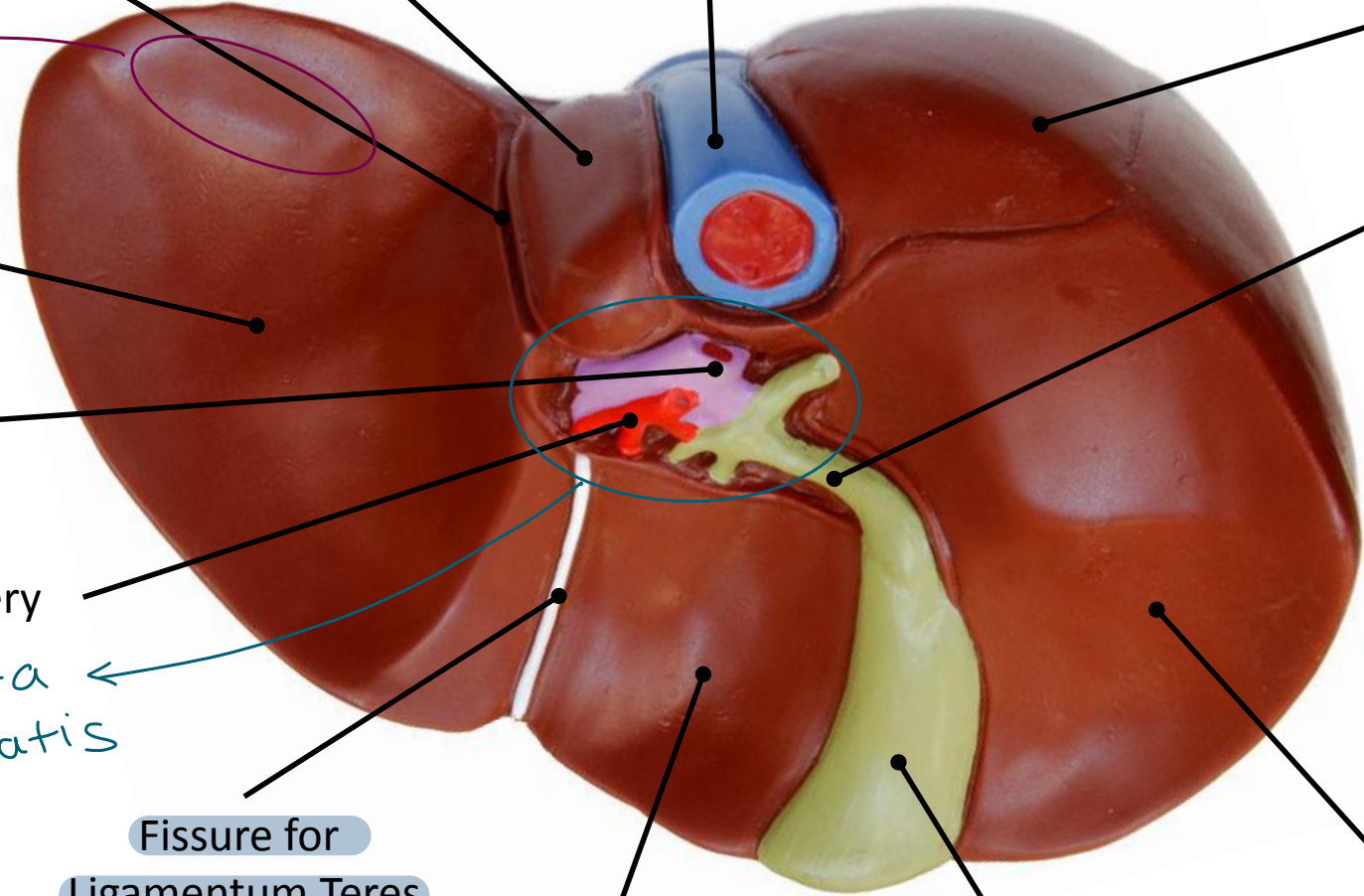
رگنرو عليهم فيح

Bare area

Cystic Duct

Renal impression of Right Lobe

Gall Bladder

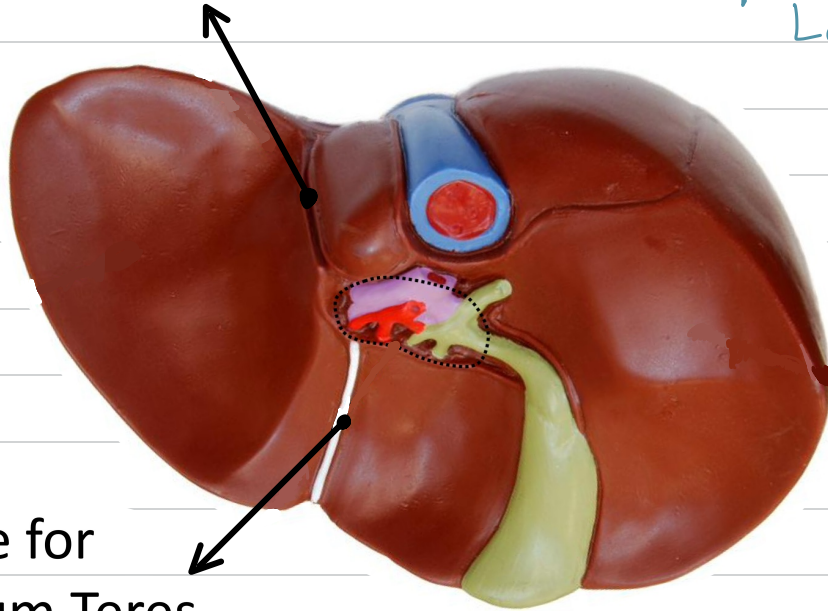


* من ناحية ال visceral surface ال Liver ل Lobes

فندي 2 fissures مقمين ال Liver

Fissure for
Ligamentum Venosum

Large right lobe ل وهذا يتضمن ال caudate + quadrate Lobes



و small left lobe

* طابقي ابدأ أعد أجزاء ال Liver ببدأ من

أعلى حدة نبي ال right lobe و الف ب complete circle

وأرجع لنفس المكان

Fissure for
Ligamentum Teres

porta hepatis * هون عس شايف
diaphragmatic هداد اعه
surface

Inferior Vena Cava

Right Lobe

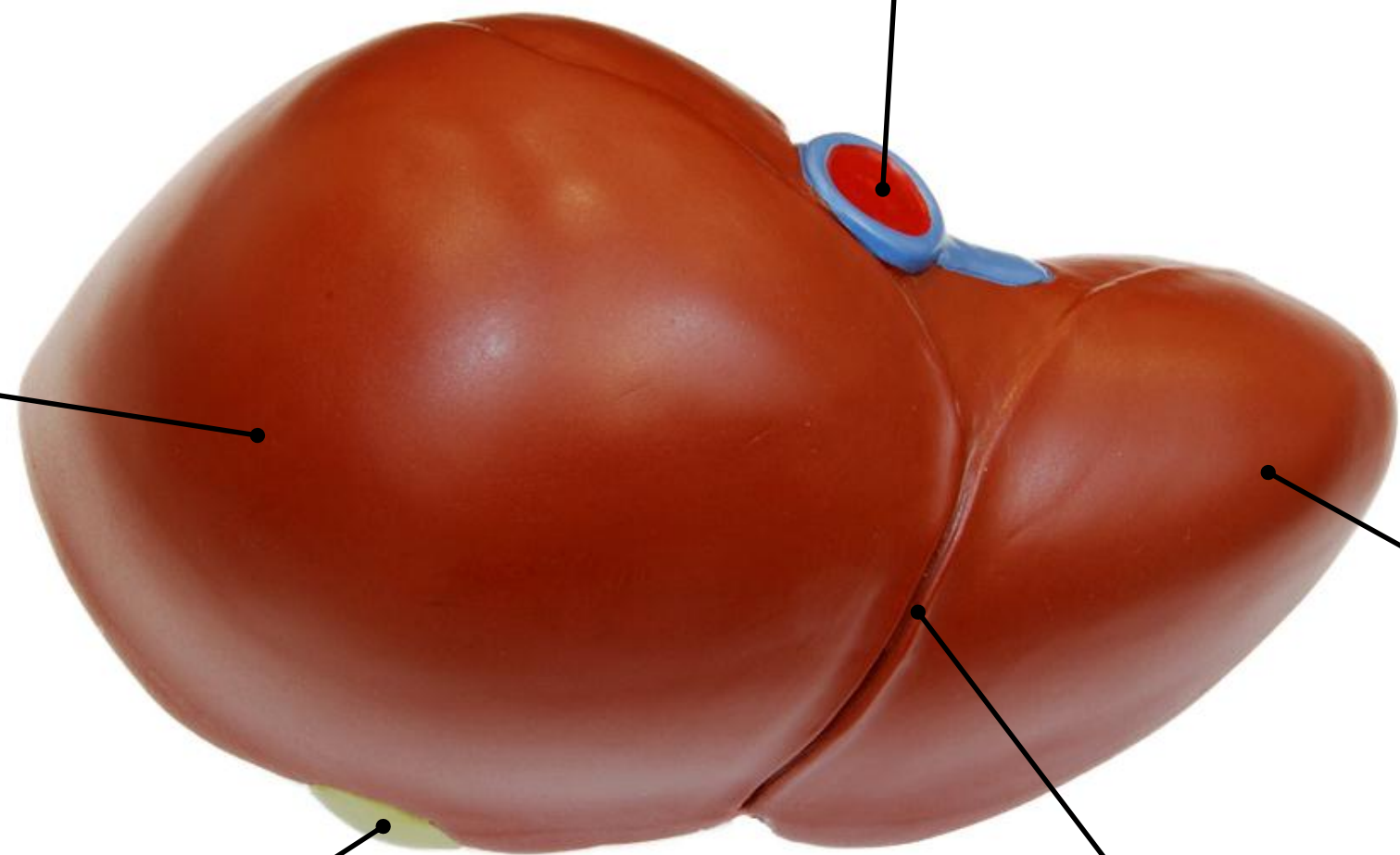
Left Lobe

Gall Bladder

Falciform Ligament

هو الفاصل ما بين ال
Left Lobes وال right

لا ا شوفه بعرف انه
→ هداد ال diaphragmatic
surface



Esophageal Impression

Gastric Impression

Renal Impression

Porta Hepatis

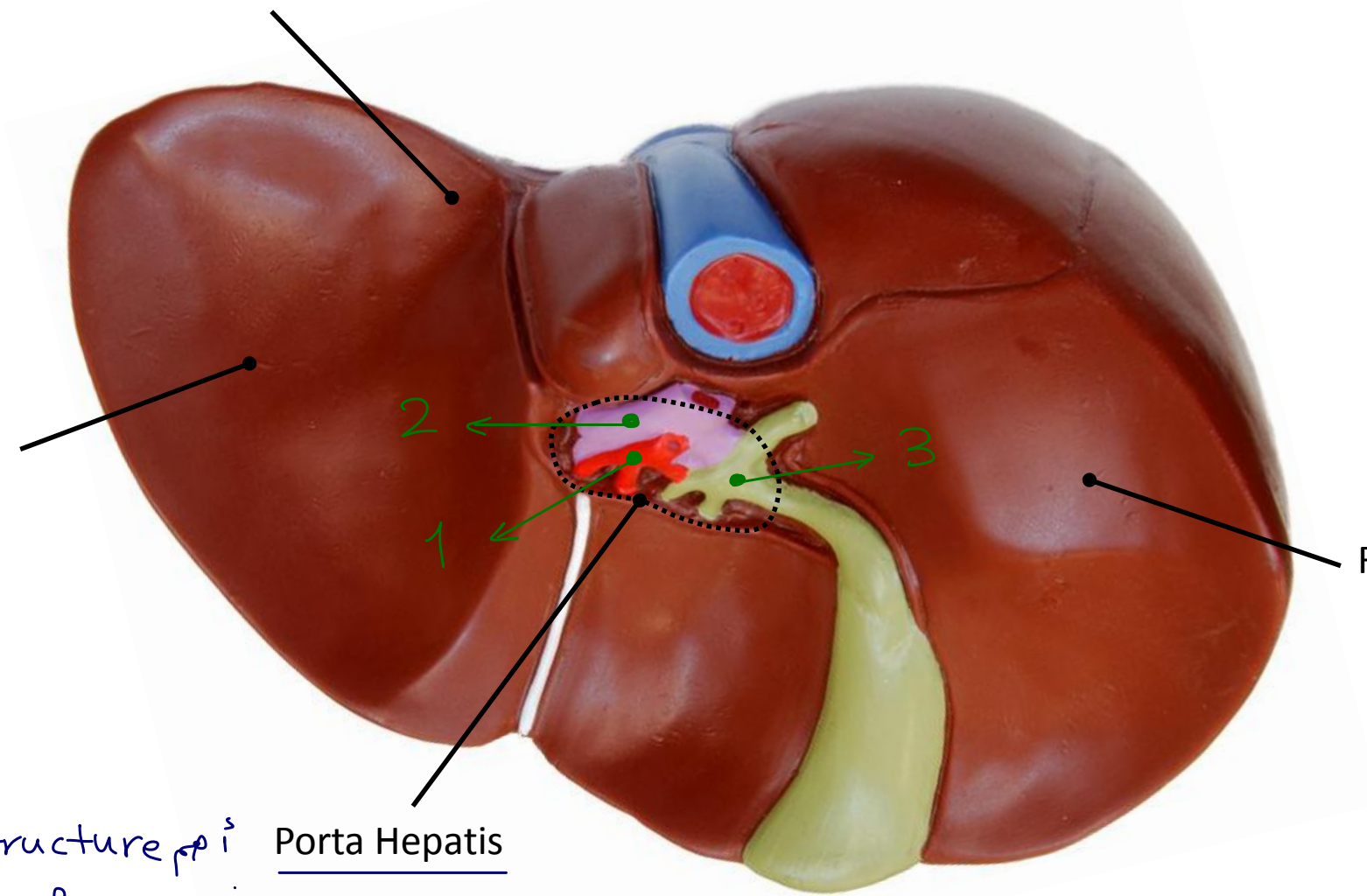
هي هي الـ visceral surface
هي هي الـ structure موجود

هو الـ hilum of the liver
عشان هي هي الـ حـ هي هي فيه :

1- hepatic artery

2- portal vein

3- bile duct



بينا نعرف ال gall bladder معولة بايه؟

← ال gallbladder عبارة عن Fundus -

body - neck ⇒ duct اسمها
cystic duct

وهي الي بتصرف ال bile من ال gallbladder

طيه ال gall bladder تبعل، ايه؟ عندنا بين كل

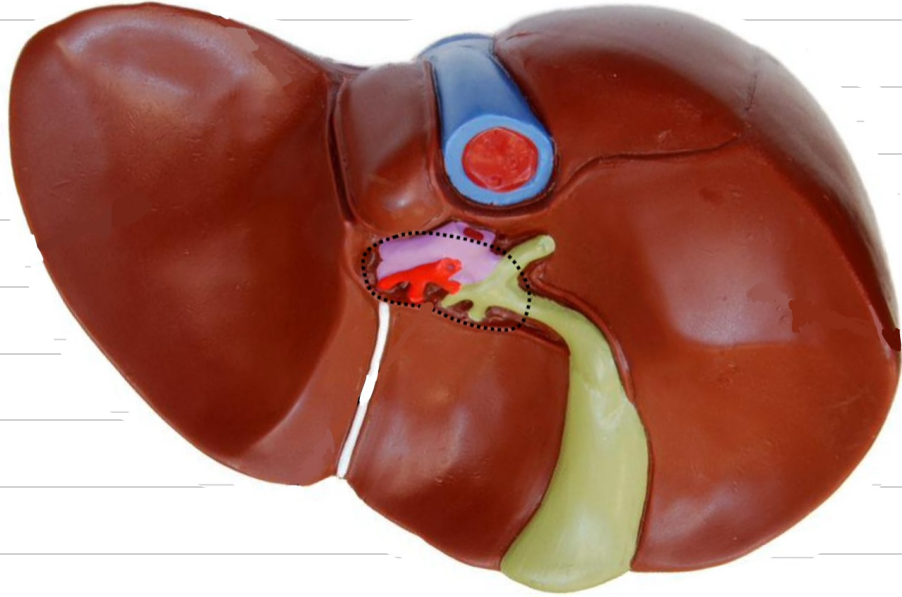
Lobe of the Liver يوجد hepatic duct وال hepatic ducts من كل Lobe رح يتحدو مع بعض

ويحو common hepatic duct فهيك صار عندي cystic و انتهيت ب common hepatic duct

من ال 2 Lobes ، فال cystic duct مع ال common hepatic duct تقابلو مع بعض و عملو

common bile duct * لو اجا سؤال بالامتحان ايشي هي ال common bile duct

بتكون الجواب " اتحاد ال cystic مع ال common hepatic duct "



Urinary Bladder

Prostatic Urethra

membranous urethra

Penile Urethra

penis

testes

scrotum

القصر
جزء

uterus
embedded في
vagina

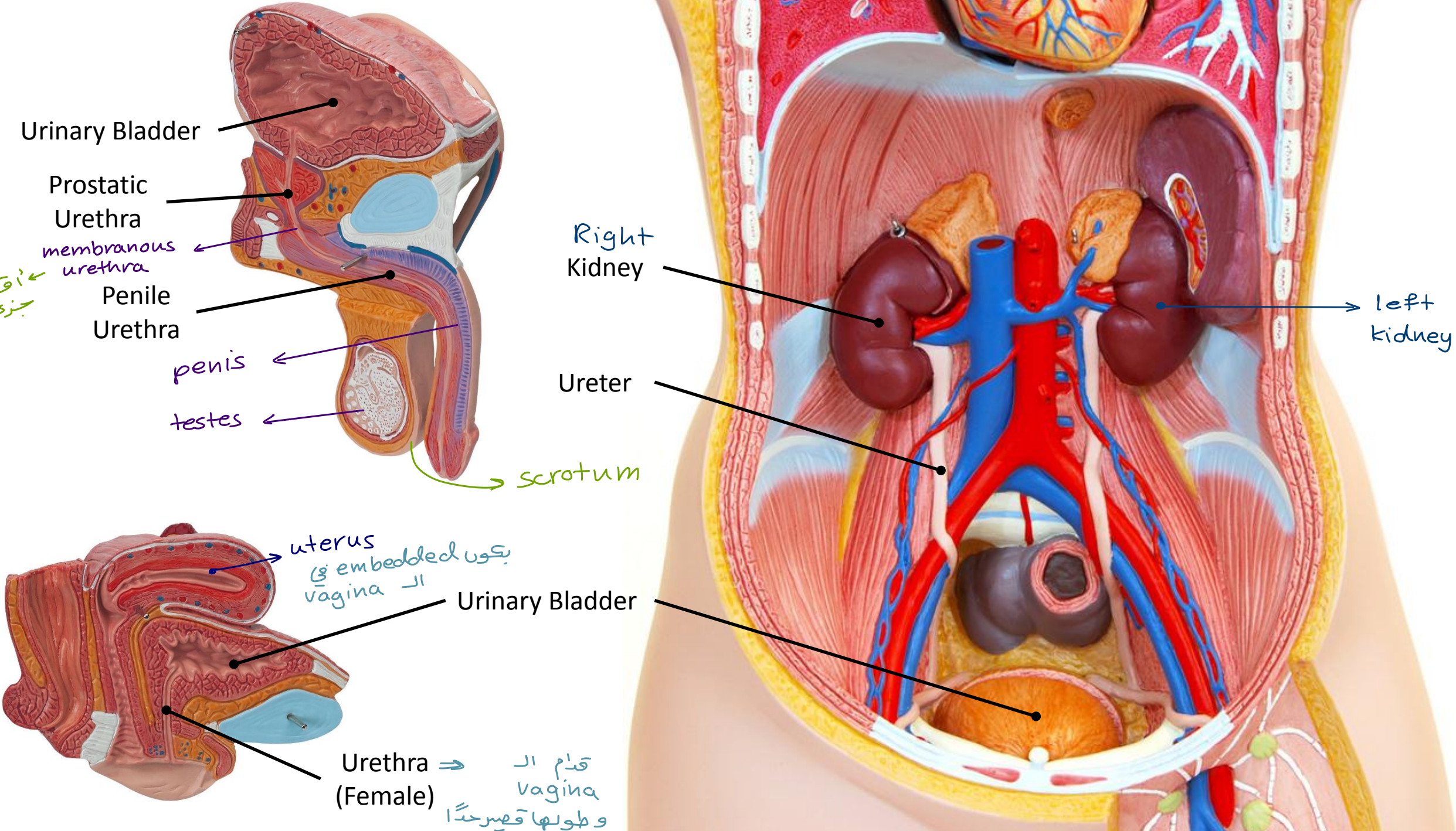
Urinary Bladder

Urethra (Female) →
قدم ال
vagina
وطولها قصير جدًا

Right Kidney

left kidney

Ureter



* ال right kidney ال level تبعها lower than left kidney بسبب ال Liver الي بيعل حاجتين :

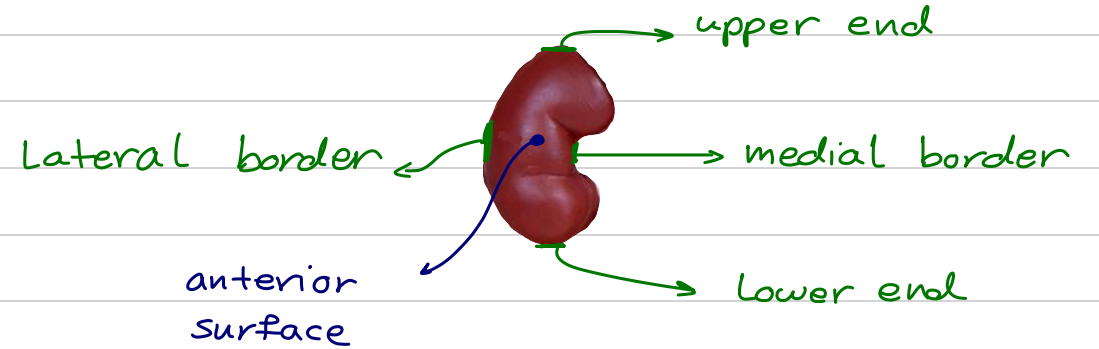
1- بيضعه على ال Lung لفوق وخليها تترفع لفوق

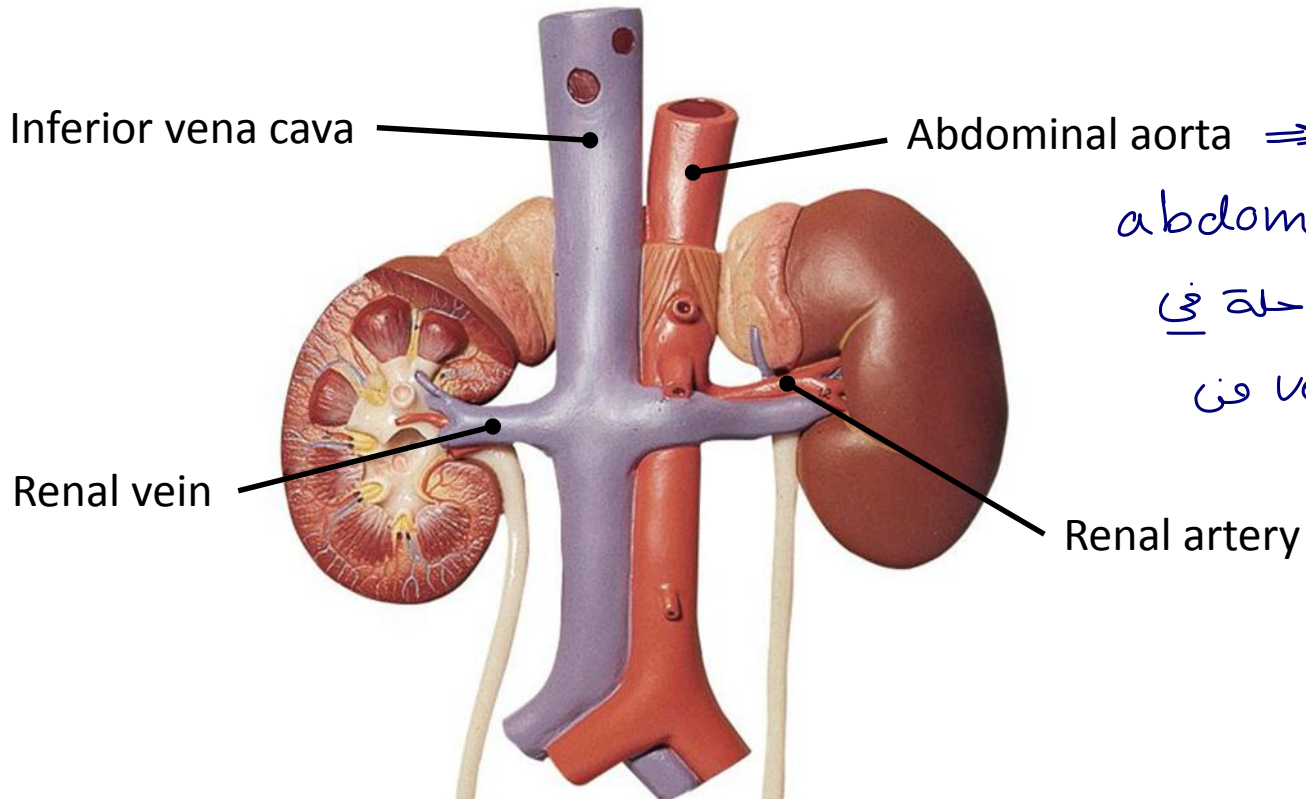
2- بيخطف على kidney تنزل لتحت

* ال upper border تبع ال right kidney
بيوصل ال rib رقم 12

لكن ال upper border ال left kidney
بيوصل ال rib رقم 11

واحنا عارفين ان المكان دا مكان ال hilum تبع ال kidney
وينزل منه ال ureter ويفتح في ال urinary bladder





Inferior vena cava

Abdominal aorta ⇒ blood supply

جای فن اہ abdominal aorta

اہ renal arteries داخلہ فی

اہ hilum ویرجج vein فن

اہ kidney ریت فی

Inferior vena cava

Renal vein

Renal artery

Ureter فاتحین بی اہ urinary bladder

فجول الفتحین تبجون اہ ureters والفتحة ایی
تت باعت اہ internal urethral orifice

Trigone الحنة های فا فیها mucous membrane

rugae of mucosa

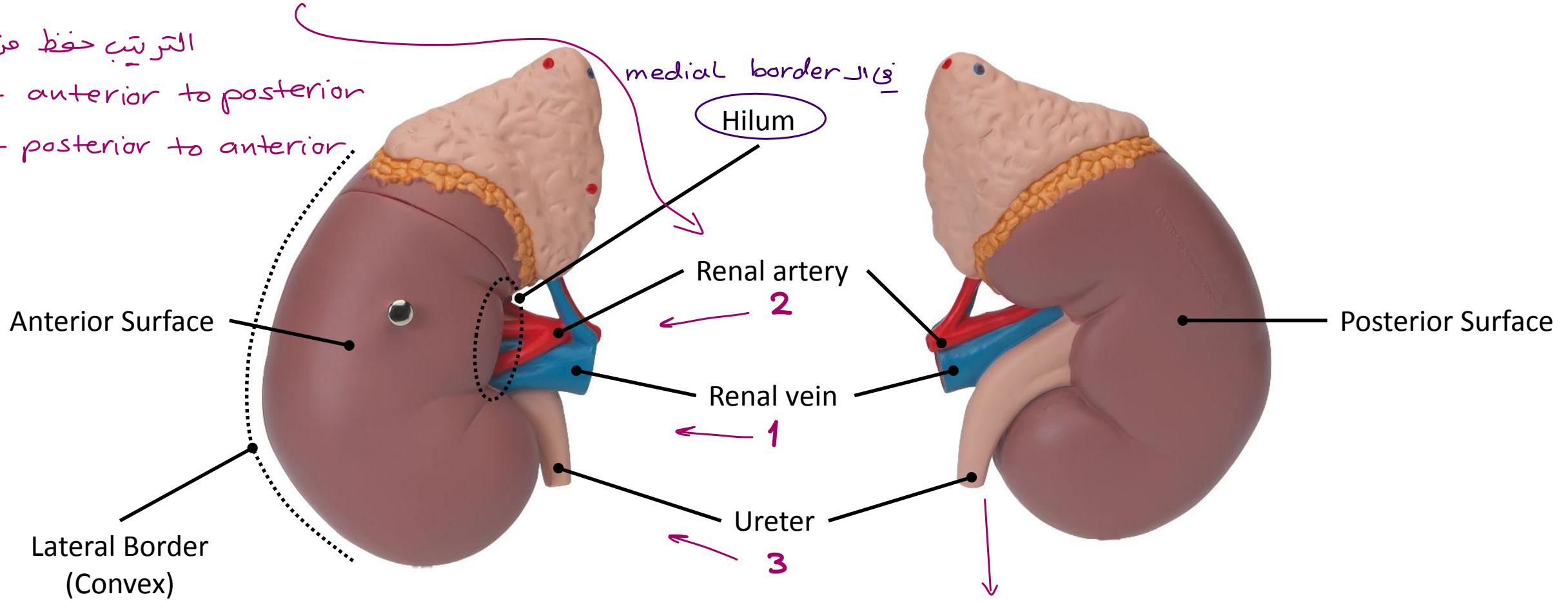
Urinary Bladder

Internal Urethral Orifice (opening)

prostatic part of urethra

الترتيب من
anterior to posterior

الترتيب حفظ من
1- anterior to posterior
2- posterior to anterior



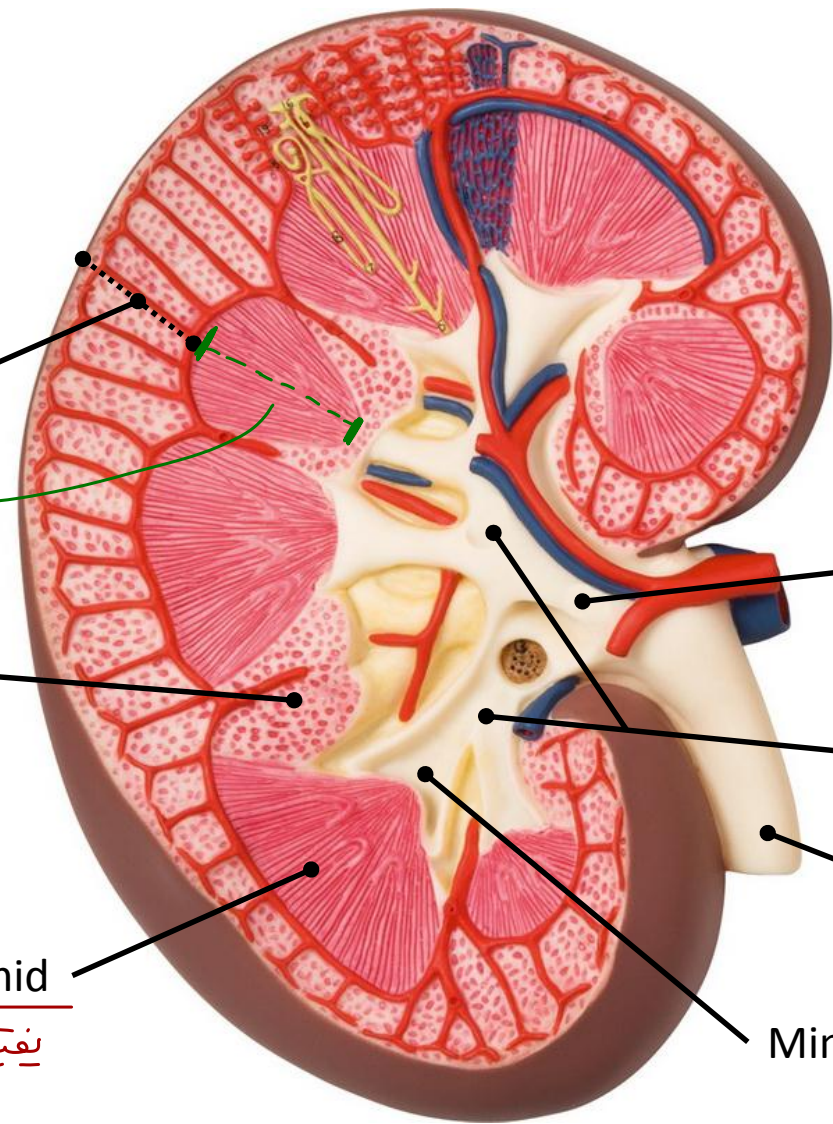
Posterior View

هون الترتيب بالعكس
لانه posterior view

* بداية الـ ureter الـ
pelvis of ureter

* الـ root الـ kidney الـ
pelvis of the kidney

← الـ area الـ بداية الـ ureter
تكون فـ فيها kidney tissue
و الـ renal sinus



outer
Renal Cortex

inner
renal medulla

Renal Column
(Cortical Tissue)

Renal Pyramid

Renal Pelvis

Major Calyx

Ureter

Minor Calyx

عبارة عن الـ
pyramids

← extension من الـ cortex
جوا الـ pyramids

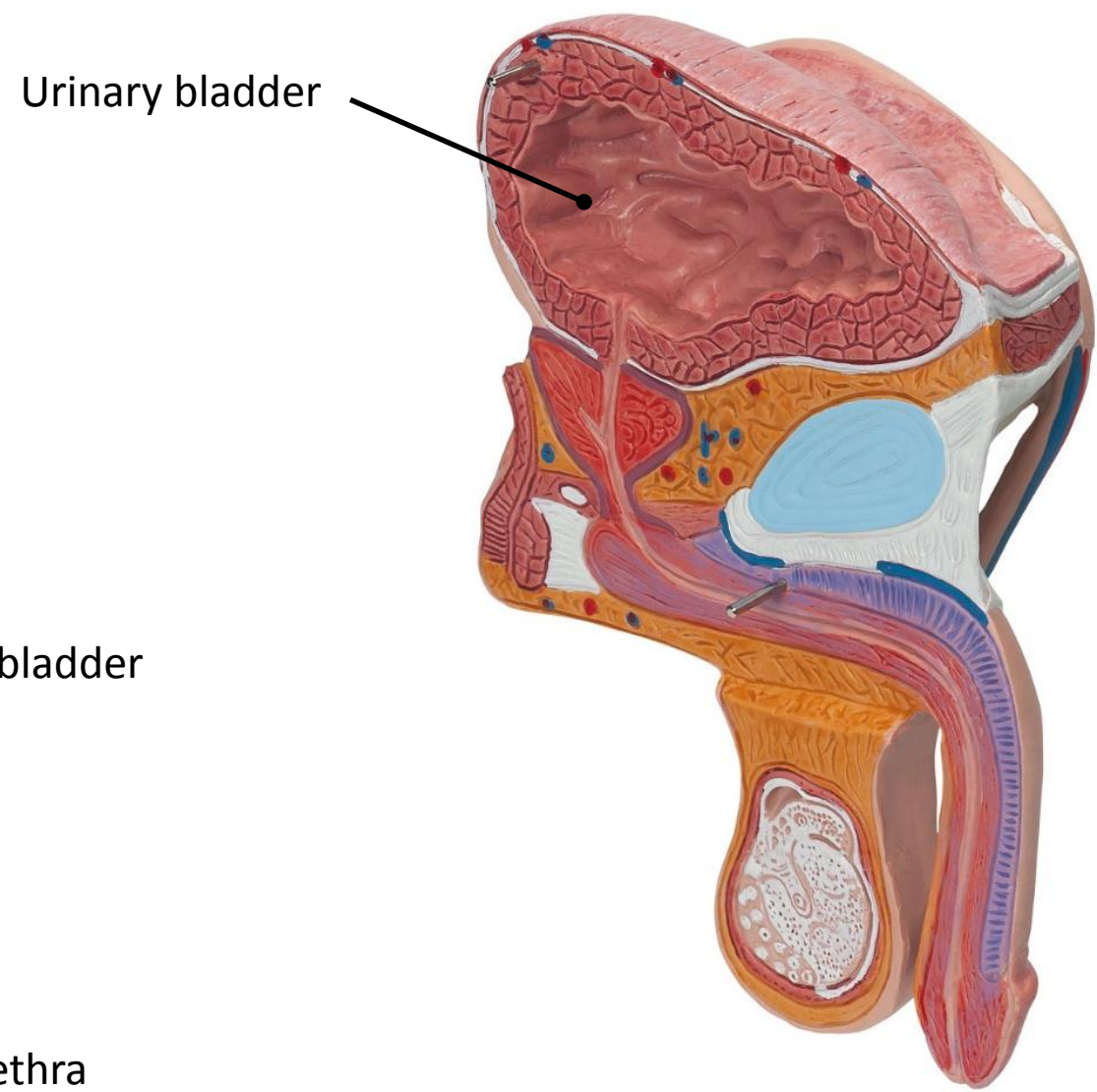
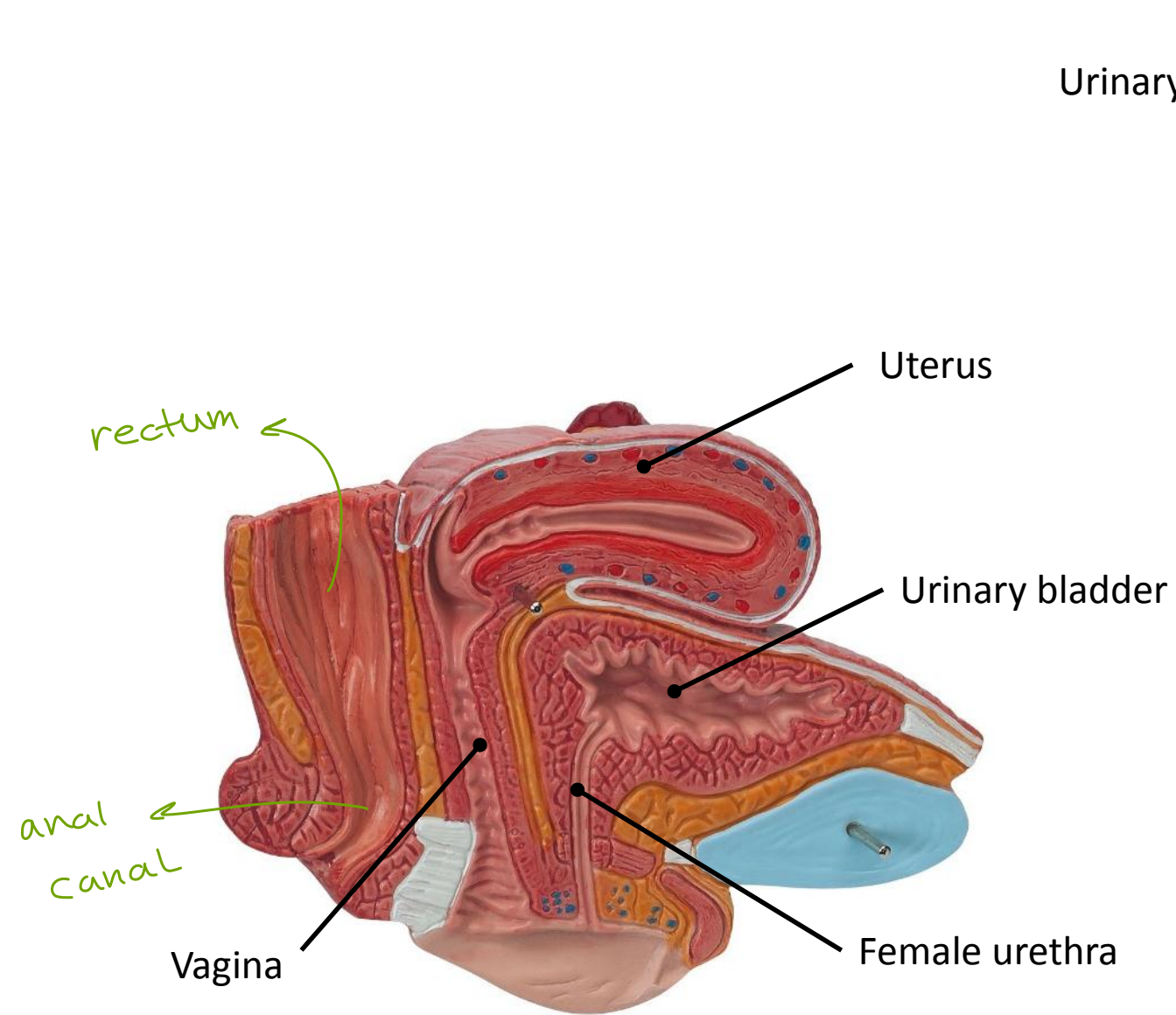
يفتح في الـ renal papilla

تفتح في الـ minor calyx

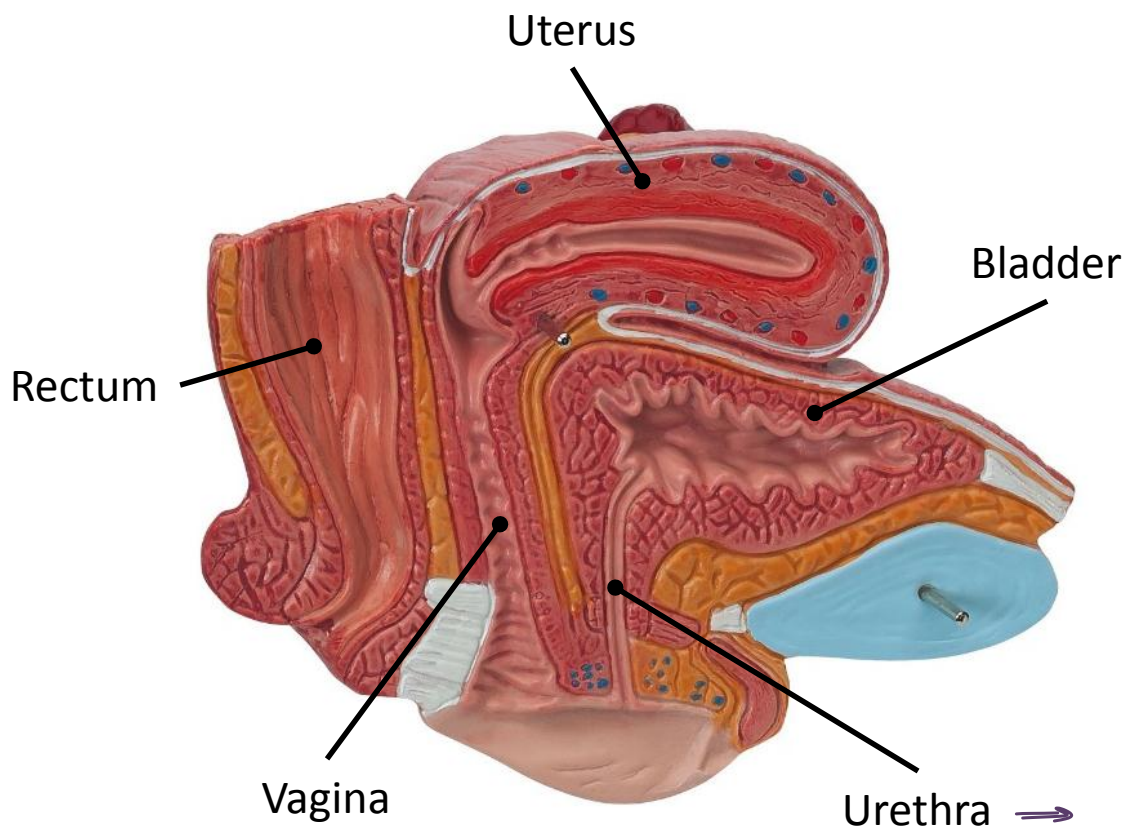
→ الـ minor calyx يفتح في الـ major calyx
من واحد، اثنين، ثلاثة من

→ مجموعة الـ major يفتحو
في الـ renal pelvis

بعدها يبدأ الـ
ureter



Female



نِسِي ال female
طولها حوالي 4 cm

Prostatic Urethra

Membranous Urethra

the narrowest part
of male
urethra

Penile Urethra

Longest part

Male

ال male urethra طولها حوالي
20 cm

