

# ADVANCED TOPICS

## ● Animal bites :

### 1. Rabies :

- deadly virus spread to people from the saliva of infected animals , which can be transmitted through bite

- can be transmitted by :

1. Bats 2. Foxes 3. Stray dogs 4. Shunk 5. Raccoon

- **symptoms:**

- first symptoms of rabies may be very similar to those of the flu ( **general weakness or discomfort , fever , headache** ) و هذه الأعراض ممكن تضل لأيام

- may be discomfort or itching sensation at the site of the bite.

- لما تبلش تظهر مع الشخص الأعراض فهذا اشبي سيء لانه هذا المرض بيأدي إلى الموت ( **nearly always causing death** ) لانه بسبب التهاب ال brain و ال spinal cord لهيك اي شخص معرض لخطر الإصابة لازم اعطيه vaccination لهذا المرض مشان اقوم بحمايته

### 2. Snacks :

	<b>Crotalid</b>	<b>Elapid</b>
Another Names	1. rattlesnake 2. pit-viper	1. coral 2. cobra
The venom	venoms cause the bitten area to turn green or purple.	venoms cause swollen lymph nodes



## -Treatment for snakebites:

- هس اول ما يتعرض الشخص لعضة ثعبان و بدون تفكير لازم تطلب المساعدة و ترن على الاسعاف، لأنه، لازم يكون عند الشخص سرعة استجابة لهاي المواقف و يطلب الاسعاف، لأنه عضة الثعبان خطيرة، و انت بتستنى بالاسعاف قوم بالإجراءات التالية للمصاب :

- Wash the bite with soap and water.
- Keep the bitten area **still** and lower than the heart.
- Cover the area with a clean, moist dressing to ease swelling and discomfort.
- Monitor breathing and heart rate.
- If a victim is unable to reach medical care within 30 minutes, a bandage, wrapped two to four inches above the bite, may help slow venom .
- **The bandage should not cut off blood flow from a vein or artery .**

( بطلب من المصاب انه ما يحرك حاله مشان ما يصير فيه **muscle contraction** و يصير للسم **squeezing** و ينتشر في أنحاء الجسم )

مشان نتأكد انه ال **bandage** مش ضاغط على الأوعية الدموية كثير بحط اصبعي بين ال **bandage** و الجلد اذا دخل معناته ال **bandage** مربوط بطريقة صحيحة **A good rule of thumb** is to make the band loose enough that a finger can slip under it

**FIRST AID FOR SNAKE BITE**  
What to do when bitten by a snake  
30 min

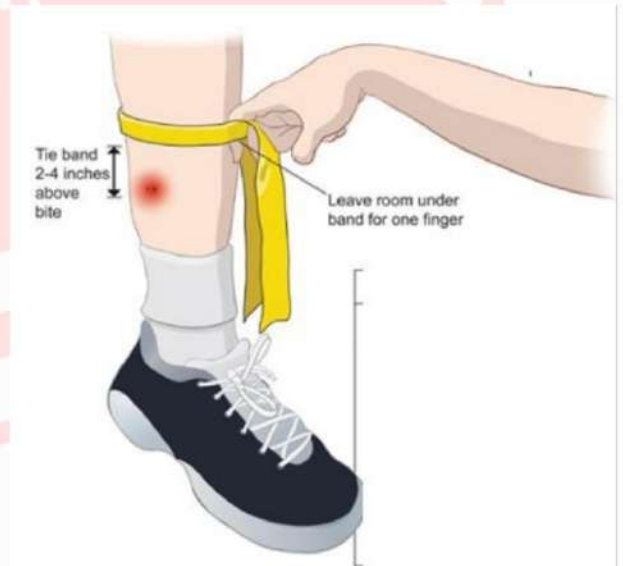
**DO'S**

- Call medical help immediately
- Do not cut bite site. Clean wound and apply pressure bandage to bitten limb
- Restrict movement
- Transport quickly to the nearest hospital that can deliver emergency care, anti-tetanus, and antivenom

**DONT'S**

- Do not try to suck out venom
- Do not apply tourniquet that can impede blood circulation
- Do not elevate the wound above the heart or chest level
- No aspirin, pain relievers, or traditional remedies

**TIME IS CRITICAL: 30 MINUTES**







### 3. Spiders & Scorpions :

- اغلب العناكب بتسبب فقط minor injury، و الأنواع الخطيرة قليلة جدا و منها :

1. Black widow منك تميزها من الشكل الي يشبه الساعة الرملية على بطنها

2. the brown recluse

	The damage	Pictures
Black Widow	makes a venom that affects the nervous system which can lead to death .	
Brown Recluse	makes a venom that affects the cells and tissues causing amputation of a limb	

- Scorpion sting:

- Scorpion stings cause instant, sharp pain at the site of envenomation .
- Localized edema and pruritus are common.



- ال treatment للعقارب و العناكب نفسه تاغ الافاعي

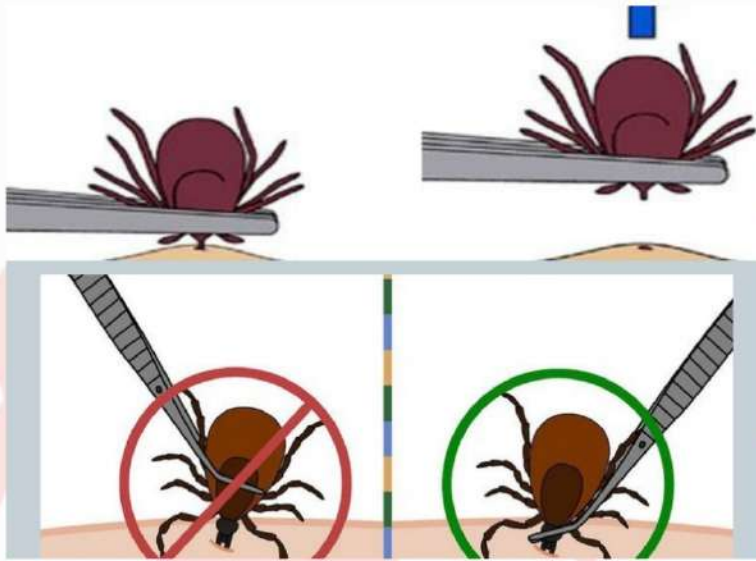
### 4. Tick Removal :

( Lyme disease is the most common tick-borne disease )

- إذا لقيت tick ملتصق بجلدك ما في داعي انك تخاف ( there's no need to panic ) الحل انك تشيلها بأسرع وقت و بأي طريقة ممكنة ، طب كيف اشيلها ؟ اتبع الخطوات التالية :

1. Use tweezers to grasp the tick firmly at its head or mouth, as close to the skin's surface as possible.
2. Pull upward with steady, even pressure. Do not twist the tick or rock it from side to side; this can cause the mouth-parts to break off and remain in the skin .

3. After removing the tick, thoroughly clean the bite area and your hands with rubbing alcohol or soap and water.



## Extended Assessment :

- هس و انا بستنى بالاسعاف لازم اشيك على ٦ اشياء على المريض او المصاب الي قدامي مشان اشوف اذا هو مصاب بمرض معين او لا ، و المعلومات الي بحصلها بعطيها لطايم الاسعاف او الدكتور المختص .  
الأشياء الي بدي اشيك عليها بختصرها ب كلمة JACCOL و همي :

### 1. J for jaundice:

- a condition in which the skin, sclera (whites of the eyes) and mucous membranes turn yellow , can be detected by examining the sclera, or underneath the tongue .





## 2. A for anemia :

- is the lack of iron in the blood, and it causes pallor also **under the eyelids**, but possible also **around the gums**. Look for this at the same time as **jaundice**.



## 3. C for cyanosis :

- defined as a **bluish discoloration**, It's usually caused by low oxygen levels in the blood .

- and it divided into two main types:

1. central (around the lips, and tongue)
2. peripheral (only the fingers and toes) .



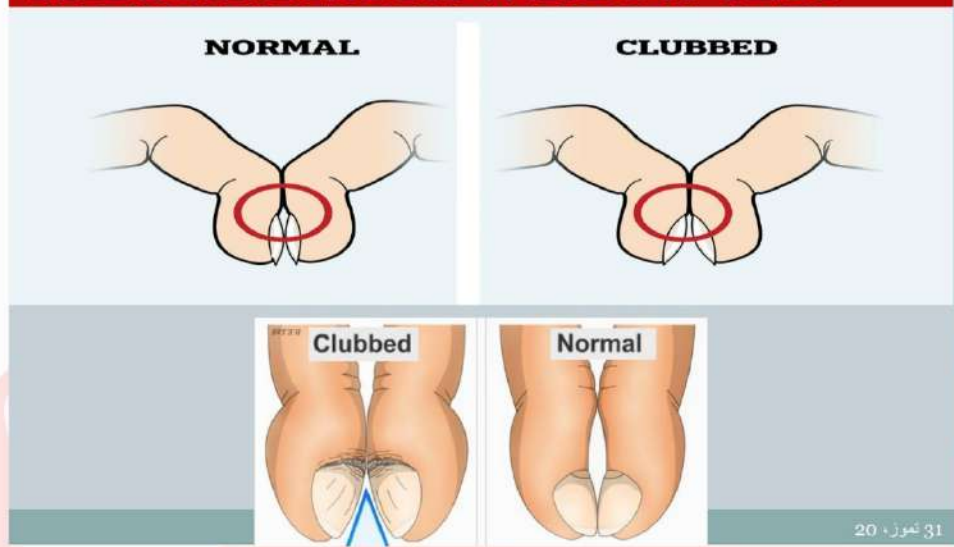
## 4. C for clubbing:

- Nail clubbing, also known as digital clubbing or clubbing, is a **deformity of the finger nails** associated with a number of diseases, mostly of the **heart and lungs**.

- هس فحصه بسيط و هو اني اطلب من المصاب انه يحط ظفر أصبعه السبابة اليمين مقابل ظفر أصبعه اليسار بطريقة ( flat against each other, facing the same direction ) زي الصورة تحت و بشوف بين اظافره ، اذا فيه فراغ بيشبه الألماس تقريبا معناته الوضع طبيعي ، اذا ما في فراغ يعني fingers form a flat interface معناته في clubbing .



## THE SCHAMROTH WINDOW TEST

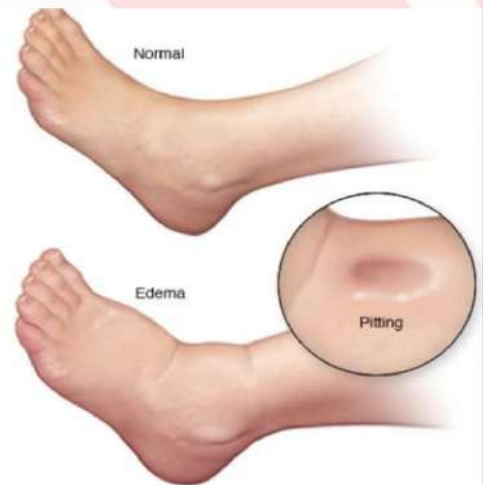


31 تموز، 20

### 5. O for edema ( Oedema ) :

-medical term for **swelling**  
usually seen in the **lower legs** .

- و اني اكتشفه سهل جدا عن طريق انه  
بلطف اضغط باصبعي، اذا مكان الضغط  
ترك dent/pitting معناته في edema



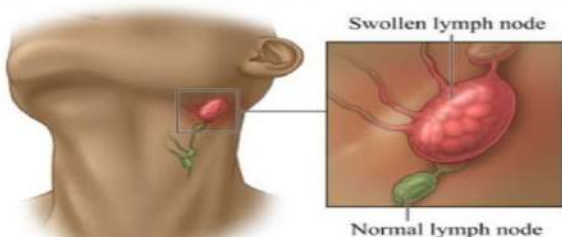
© MAFI FOUNDATION FOR MEDICAL EDUCATION AND RESEARCH. ALL RIGHTS RESERVED.

#### Edema in foot and ankle

Swelling of the foot, ankle and leg can be severe enough to leave an indentation (pit) when you press on the area. This swelling (edema) is the result of excess fluid in your tissues

### 6. L for lymph nodes :

- Lymph nodes (or lymph glands) are part of the body's immune system. They filter lymphatic fluid, which is **composed of fluid and waste products**
- They become swollen in response to **infection** and **tumors**.
- Common areas where you might notice swollen lymph nodes include **neck**, **under chin**, in **armpits** **الابطين** and in **groin** **الفخذ** .



Neck



Three areas where swollen glands occur  
**MARIA HOOD**

# ● Airway Management :

- هون انا بتأكد انه المجاري التنفسية عند المريض فاتحة و في تبادل غازات  
بين رئتين المريض و الجو atmosphere

## ! Head tilt/Chin lift :

The simplest (and most reliable) way of ensuring an open airway in an **unconscious patient** is to use a head tilt chin lift technique, thereby **lifting the tongue from the back of the throat**.



Tongue blocking airway



Clear airway (Backward head tilt & Chin Lift)



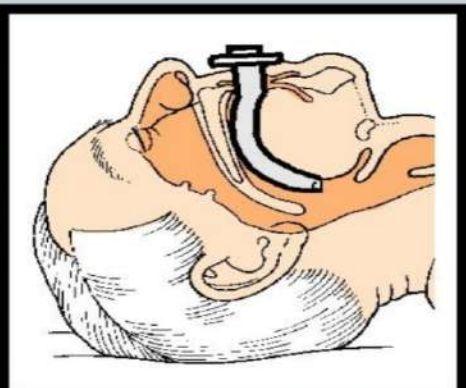
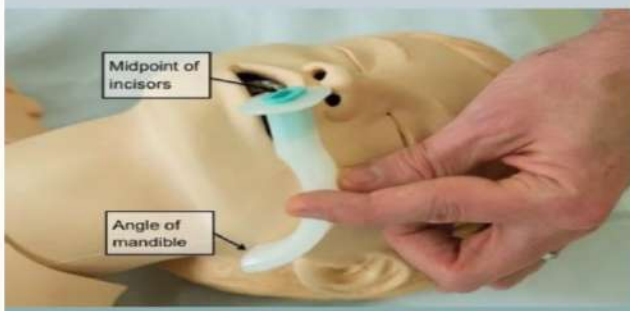
## Oral Airways

-An oropharyngeal airway (oral airway, OPA) is an airway adjunct used to maintain an open airway by **stopping the tongue from blocking the airway** .

-When these airways are inserted properly, the rescuer does not need to manually open the airway

( الطريقة الوحيدة مشان تدخل ال oral airway هو انه ادخلها لما المريض ما يكون واعي كلياً او ما يكون بده يستفرغ ( يعني عنده gag reflex ) ، و اذا المريض بلش يستفرغ begins to gag بعد ما حطيتها ، بشيلها مباشرة ، و طبعا لازم اني استخدم الحجم المناسب لهيك لازم اقيسها قبل الاستخدام





## Bag- Valve- Mask (BVM)

-A bag valve mask (also known as a BVM or Ambu bag "artificial manual breathing unit", which is a brand name) is a hand-held device used to **provide ventilation to patients** who are not breathing or are not breathing adequately.

The device is self-filling with air

. **It's components:**

**flexible air chamber**, about the size of an American football, attached to a face mask via a shutter valve. When the air chamber or "bag" is squeezed, **the device forces air into the victim's lungs**; when the bag is released, it self-inflates



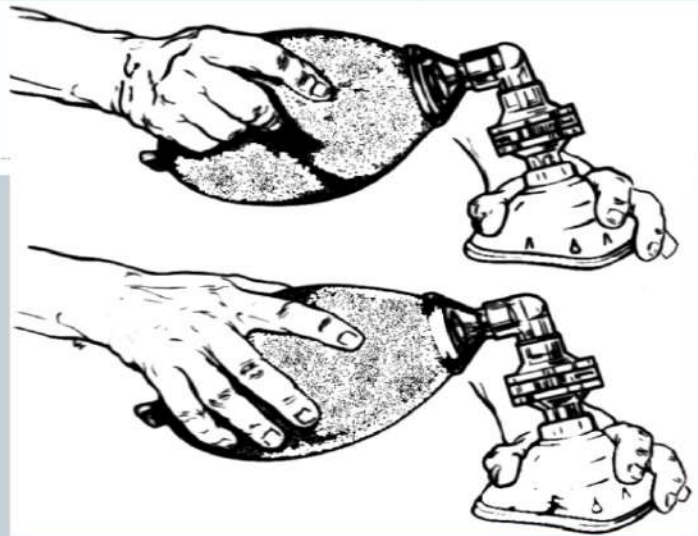


## . The use :

-The BVM directs the gas inside it via a one-way valve when compressed by a rescuer; the gas is then delivered through a mask and into the victim's airway and into the lungs. **Squeezing the bag once every 5 seconds for an adult provides an adequate respiratory rate** (12 respirations per minute in an adult.)

to ensure proper mask seal **مشان BMV انهم يستخدموا ال** **seal** يعني مثبت حول الفم **properly sealed** مشان الهواء ما يطلع من الجوانب و يتم دفعه إلى الرئتين بطريقة صحيحة ، اذا ما كان مثبت مزبوط الهواء بطلع و ما بقدر ادفعه مزبوط للرئتين . و مشان احافظ على القناع مختوم **sealed** و مثبت مزبوط ، بستخدم رجلين واحد بثبت القناع بإديه الثنتين على وجه المريض و بيتأكد انه ما يتسرب الهواء من القناع ، و الثاني بيضغط على ال **bag** و بيدفع الهواء .

بس لما يكون عدد الي بدي اعملهم هيك كثير و ما في عندي مسعفين كثير ، بخلي شخص واحد يقوم بالعملية لكل مصاب ، بحيث انه يستخدم وحدة من ايديه ليثبت القناع **using a C-grip** يعني قبضة على شكل C ، و يستخدم ايده الثانية ليضغط على ال **bag**



MARIA HOOD

## Suction Devices :

-In the case of a victim who vomits or has other secretions (blood, saliva) in the airway .

Suitably trained first aiders may use suction to clean out the airway so that a patient may breathe. Suctioning can prevent pulmonary aspiration.



و هيك خلصنا بالتوفيق جميعا ، لما تخلصوا امتحانات روحوا العبوا COD  
حسبي الله ضيقت عطلتي مشان اعملكم تلخيص 🤔  
بمزح يا جماعة 😄😄😄

السادى الطبرى



MARIA HOOD