

BIOLOGY 105

PAST PAPERS - SECOND EXAM

chapter no: **13**

Done by :

Al-Miqdad Nwihi

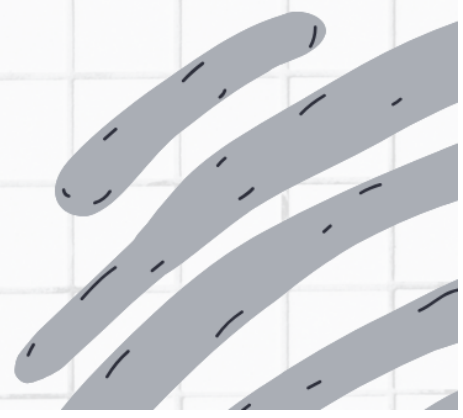


H^+

NADH/ H^+

NAD $^+$

H_2O



1) In which stage of the cell cycle the cell growth and organelles replication is most efficient?

- 1) M phase
- 2) G1 phase
- 3) G2 phase
- 4) S phase

2) After G2 phase of the cell cycle, the plant cell has a pair of centrosomes each with pair of centrioles

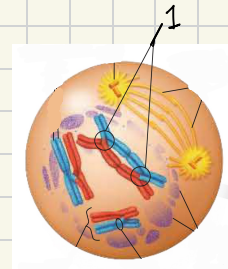
- 1) True
- 2) False

3) which of the following terms is related to synapsis and chiasmata ?

- 1) Haploid
- 2) Crossing over
- 3) Autosomes
- 4) Fertilization

4) In this figure below, number 1 represents

- 1) Homologous chromosomes
- 2) Chiasma
- 3) Sister chromatid
- 4) Centromere

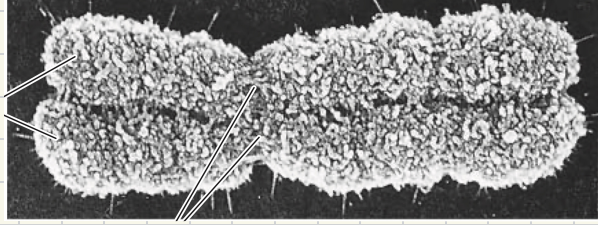


5) Interphase

- 1) Is the same as prophase, metaphase, anaphase, and telophase
- 2) Is composed of G1, S and G2 stages
- 3) Is the majority of the cell cycle
- 4) Both B & C are correct

6) At what part of the cell cycle would you see a chromosome that looks like this?

- 1) Metaphase
- 2) S phase
- 3) Telophase
- 4) Anaphase



Answers:

- 1) 2
- 2) 2
- 3) 2
- 4) 2
- 5) 4
- 6) 1



- ضاعت الأحلام واندثرت الأمنيات والصّمت
عمّ المكان

شهداء العلم والمعرفة
إلى جنّات الخلد
اللهمّ ارحم طلاب جامعة العلوم والتكنولوجيا



#الدعاء_اليومي..

اللهم إني أستودعك أهل غزة ، اللهم كُنْ لهم عونًا ، اللهم إنا لا نملك لغزة إلا الدعاء فيارب لا ترد لنا دعاء ولا تخب لنا رجاء وأنت أرحم الراحمين ...

اللهم احفظ فلسطين وأهلها .. اللهم كن لأهلنا هناك عوناً ومعيناً .. وللمسجد الاقصي حافظاً واميناً .. اللهم إنا نستودعك غزة فأحفظها بحفظك يا خير الحافظين ...