



Lecture: Lab 1

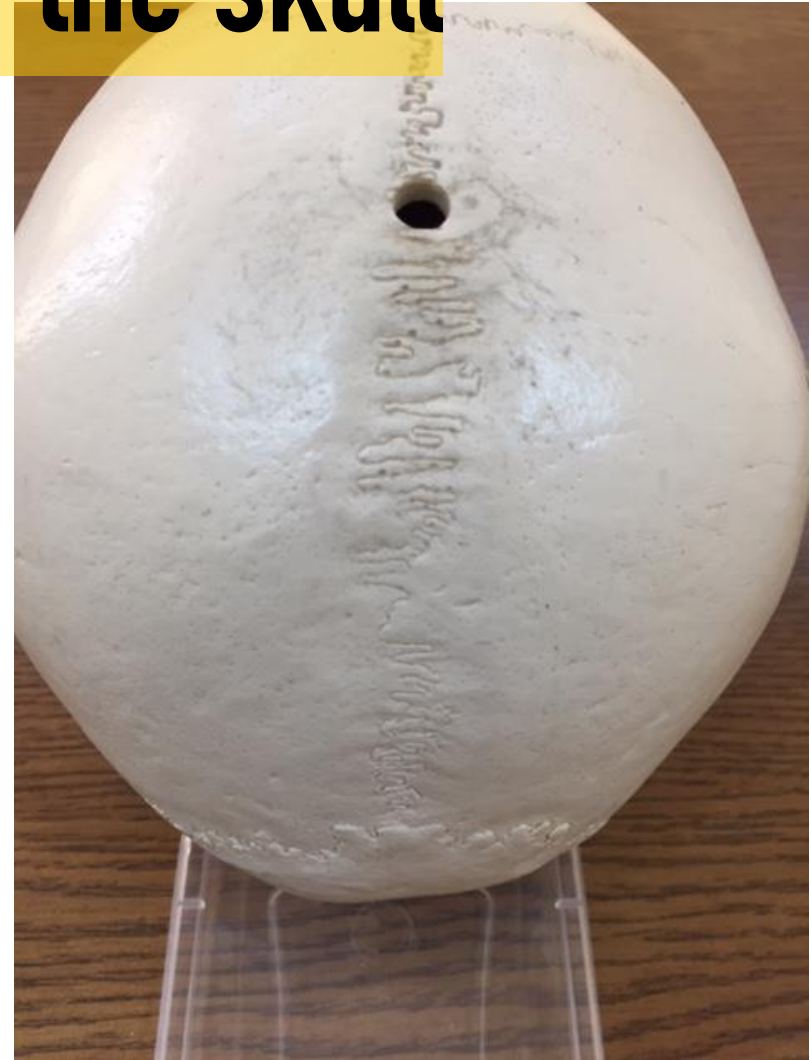
Done By: Haneen Frehat

Lab 1

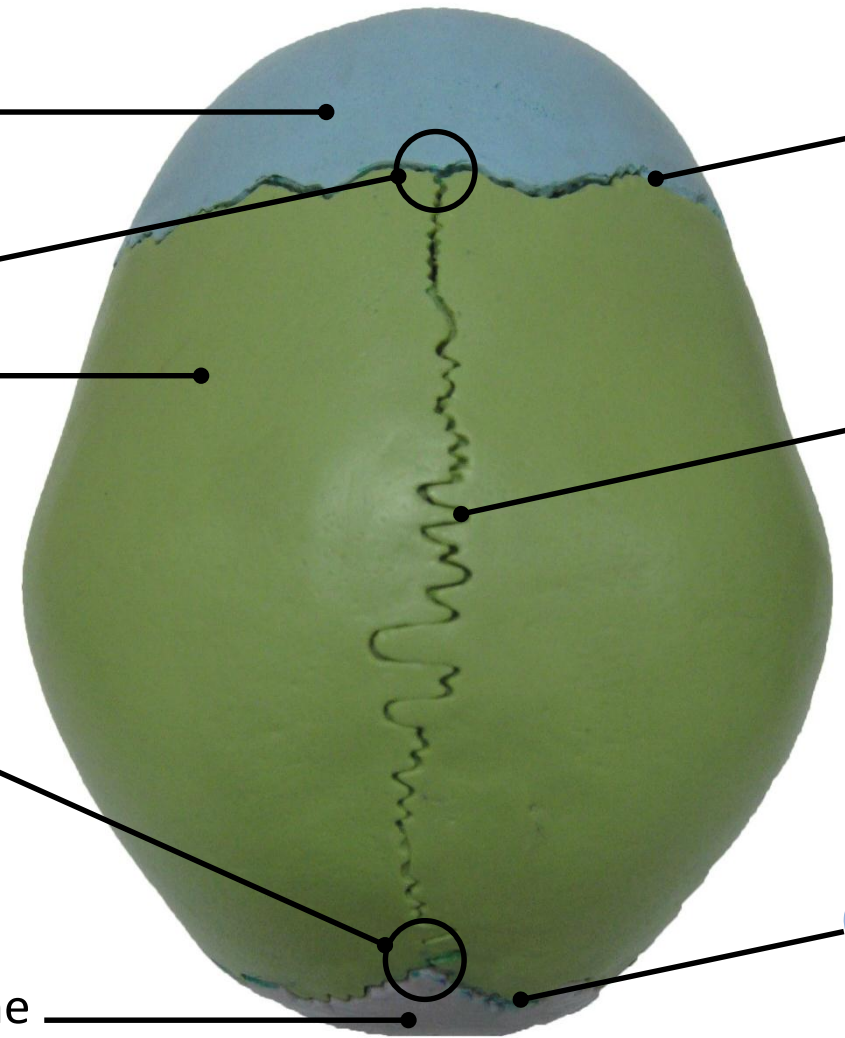
Skull

6 view

Norma Verticalis superior view of the skull



ال Joints(suture) بين العظام تكون ماسكة ب fibrous tissue قوي جدا يجعلها immovable غير قابلة للحركة



Frontal Bone

Coronal Suture

Bregma

Sagittal Suture

Parietal Bone

الليصبي فيه Superior sagittal sinus

Lambda

Lambdoid Suture

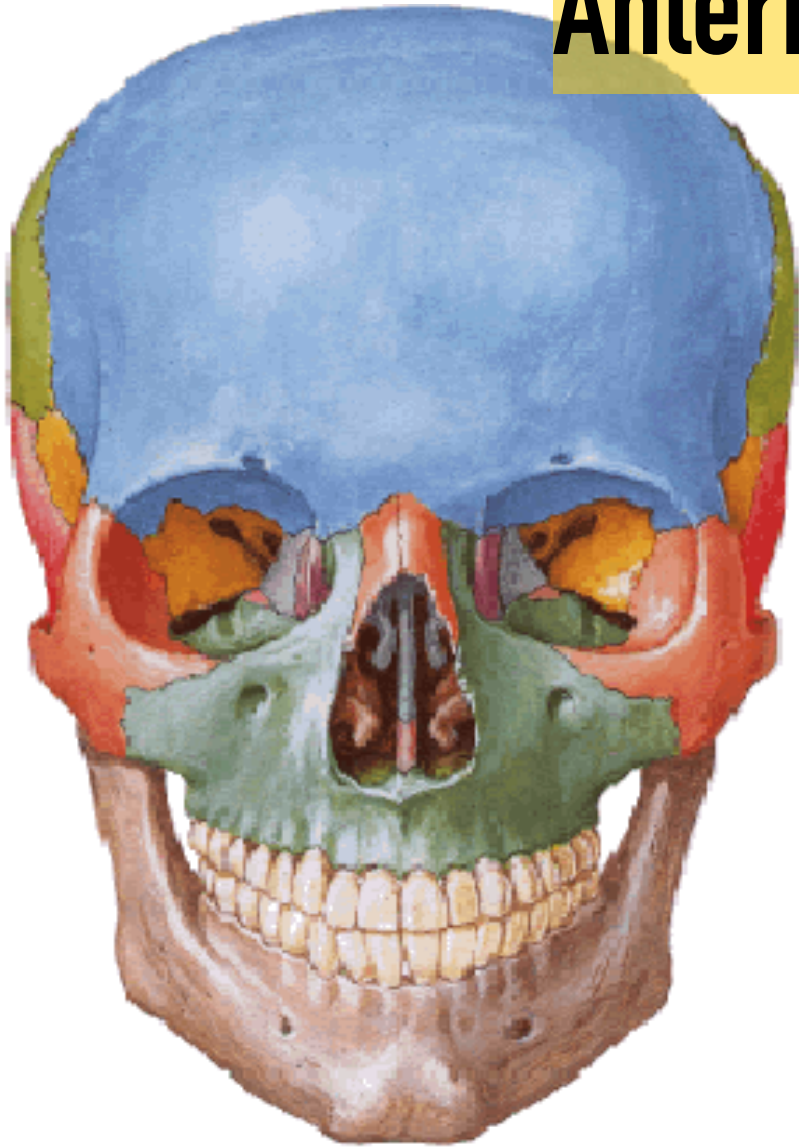
Occipital Bone

كأنت سابقاً interior frontanelle

هدنه السماع للمخجمة ان تكبر في فترة سنة - سنة ونصف من عمر الطفل - عندما يصبح الدماغ في الحجم المناسب تقفل

Norma Frontalis

Anterior view of the skull



Frontal Bone

Nasal Bone

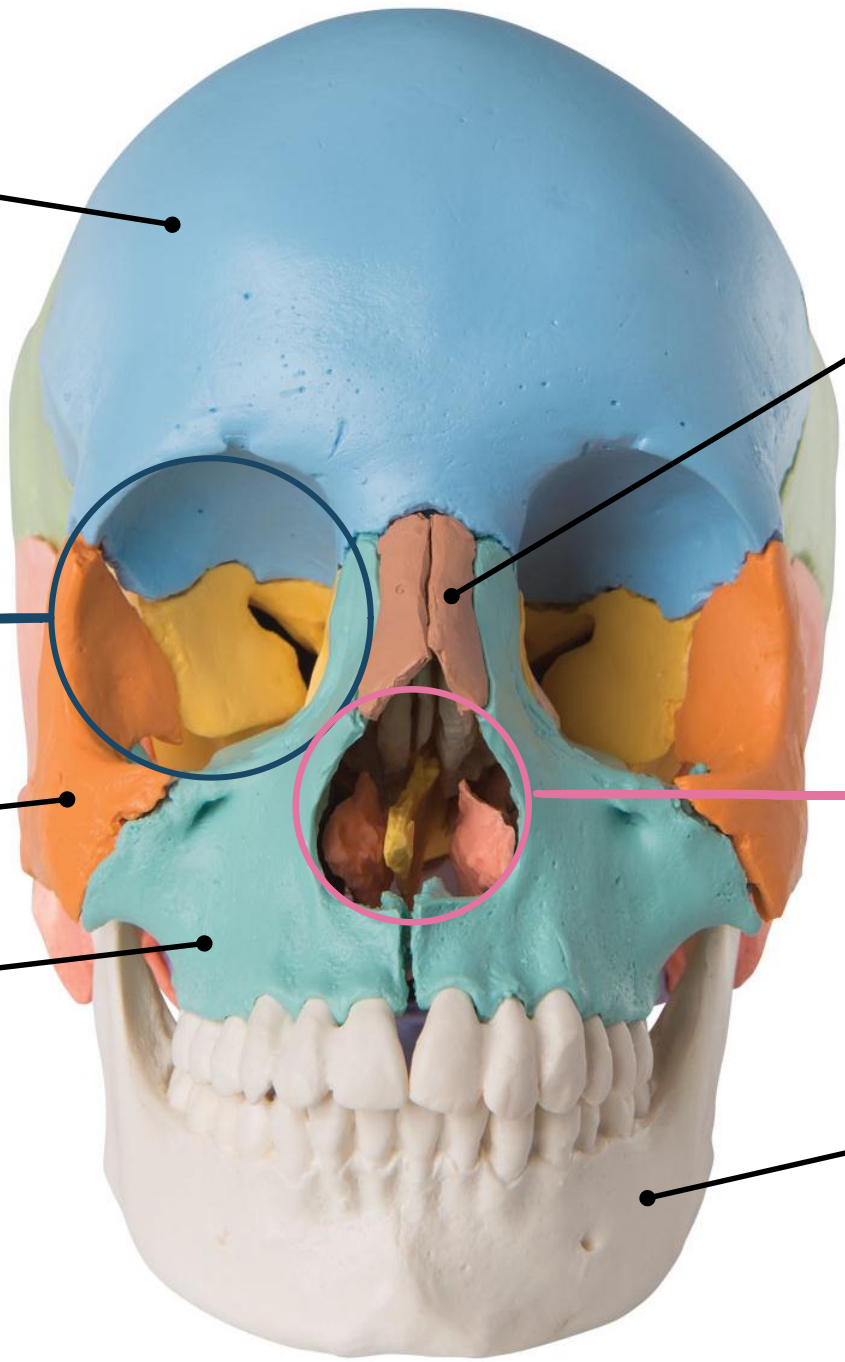
orbital
Cavity

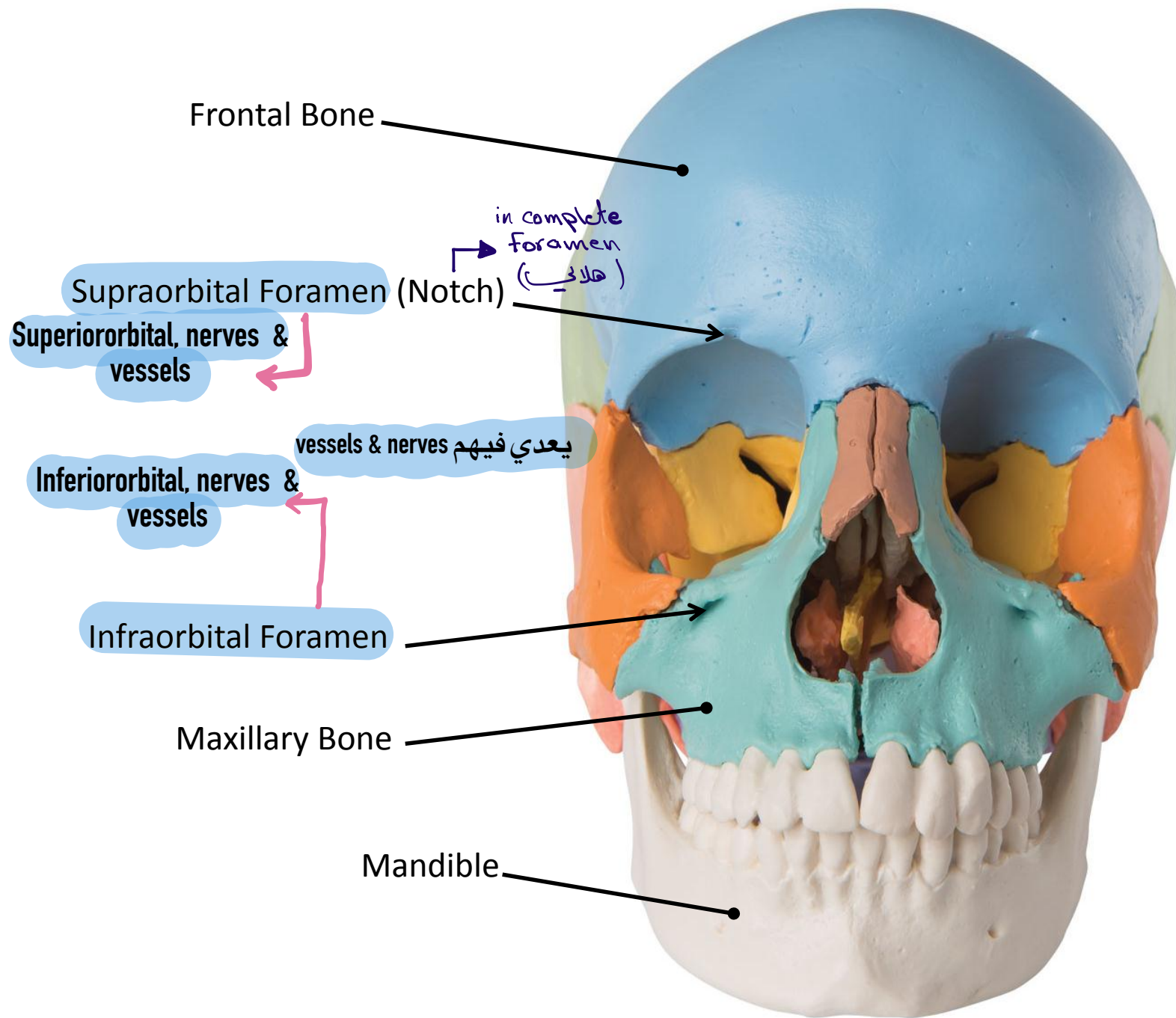
nasal
Cavity

Zygomatic Bone

Maxillary Bone

Mandible





Frontal Bone

Supraorbital Foramen (Notch)

in complete foramen (هلاخي)

Superior orbital, nerves & vessels

يعدي فيهم

Inferior orbital, nerves & vessels

vessels & nerves

Infraorbital Foramen

Maxillary Bone

Mandible

Norma Occipitalis in posterior view of the skull



Elevation

External Occipital Protuberance *بروز*

External Occipital Crest الخط النازل من

الاعلى (protuberance من الخارج)

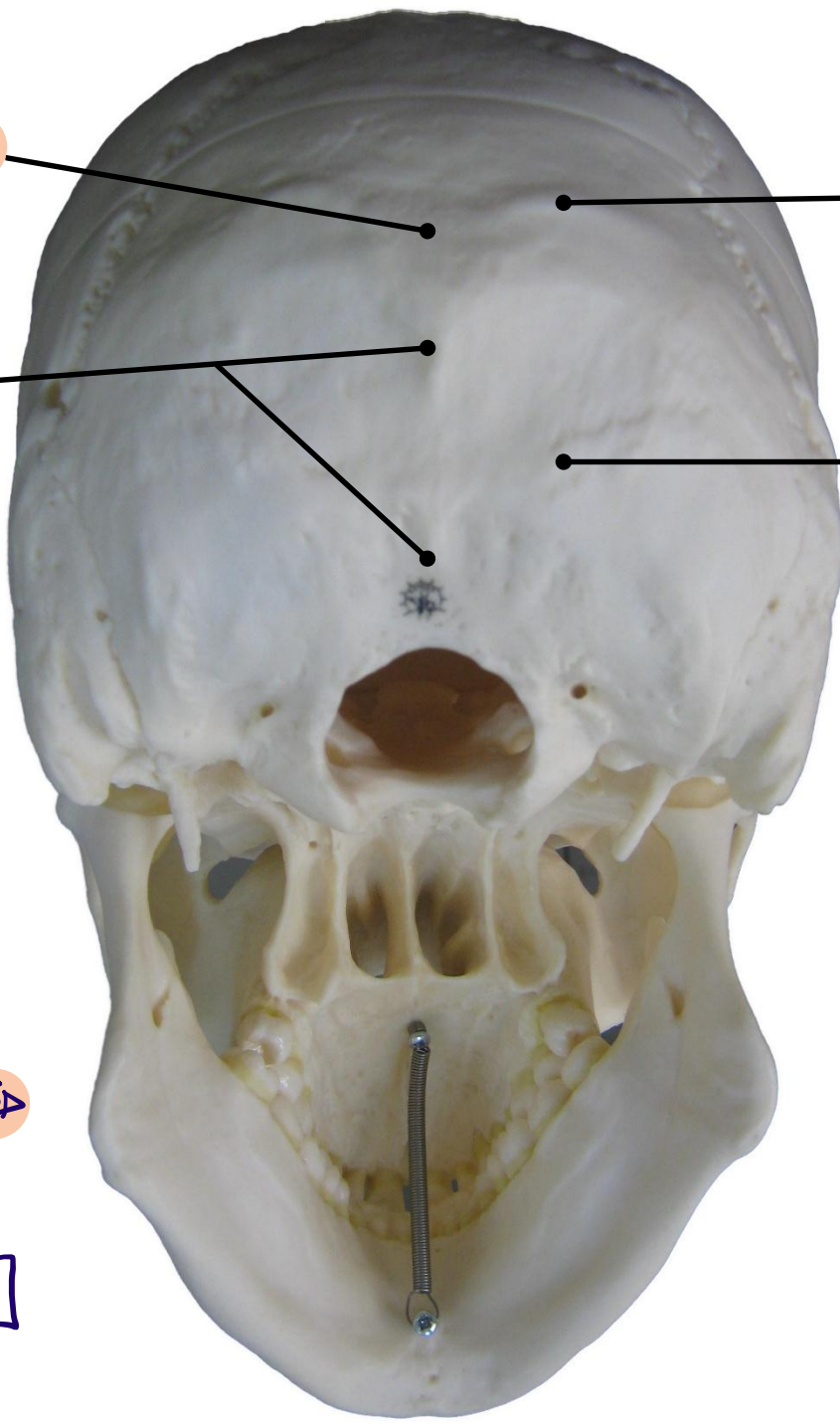
Superior Nuchal Line

الخلف

Inferior Nuchal Line => Crest

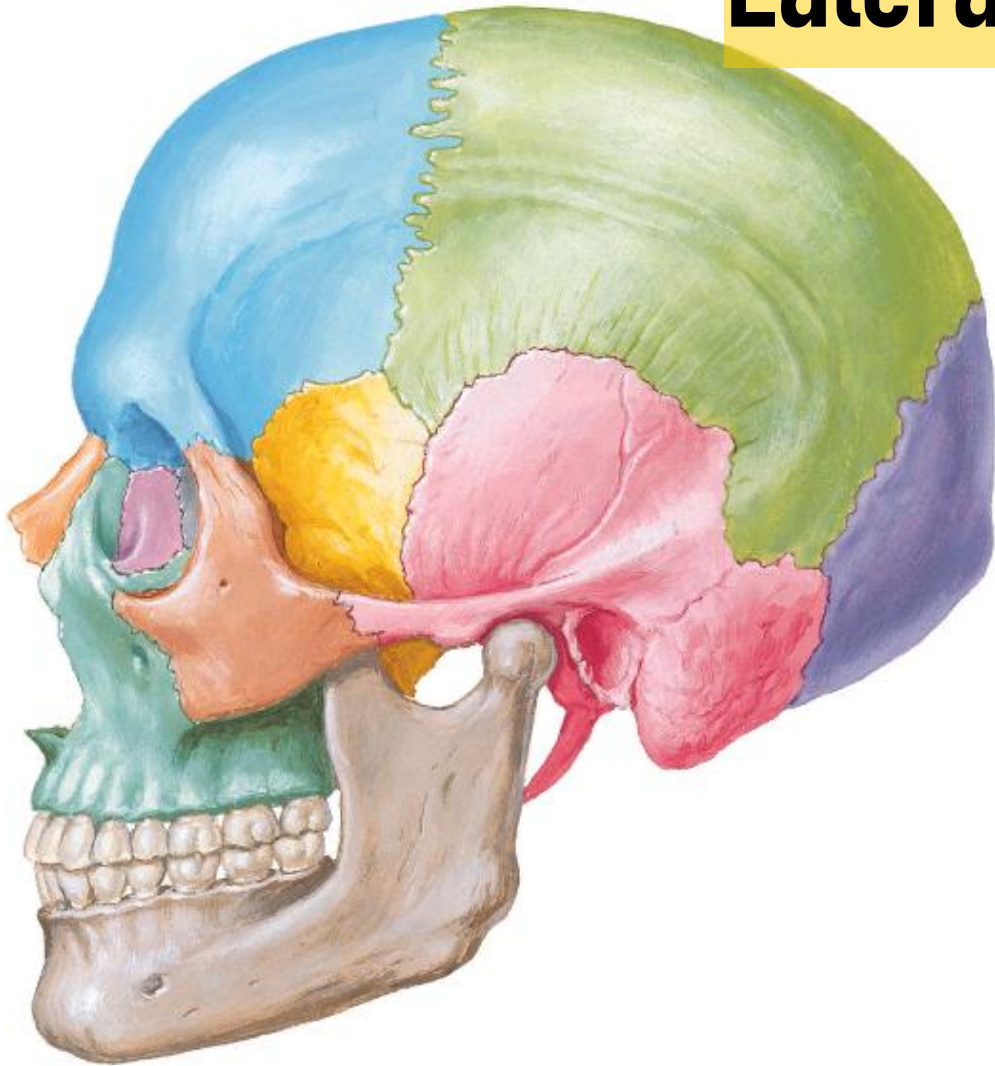
Line => خطي عاودا بحس

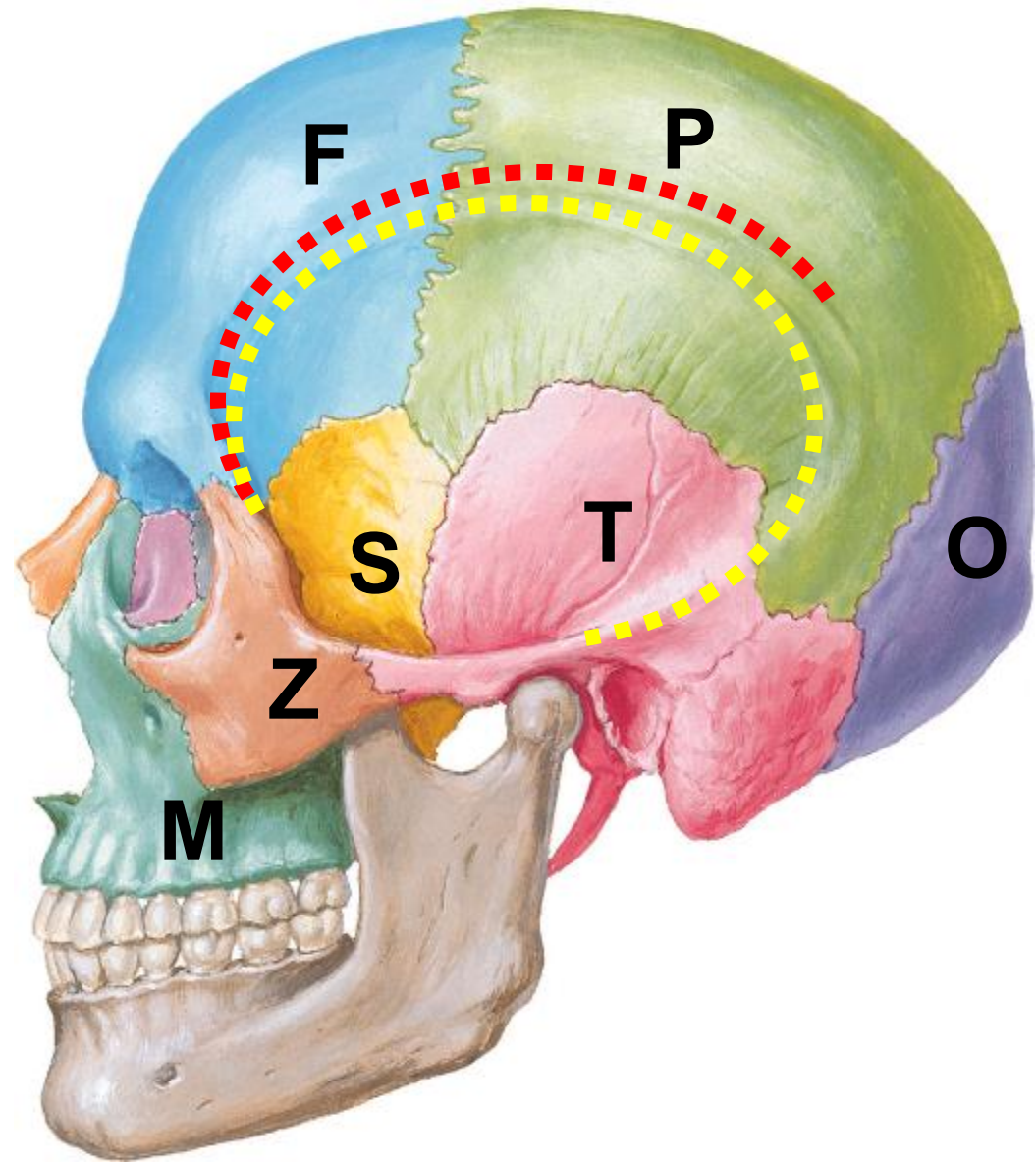
Crest => sharp Line
يفصل بين منطقتين

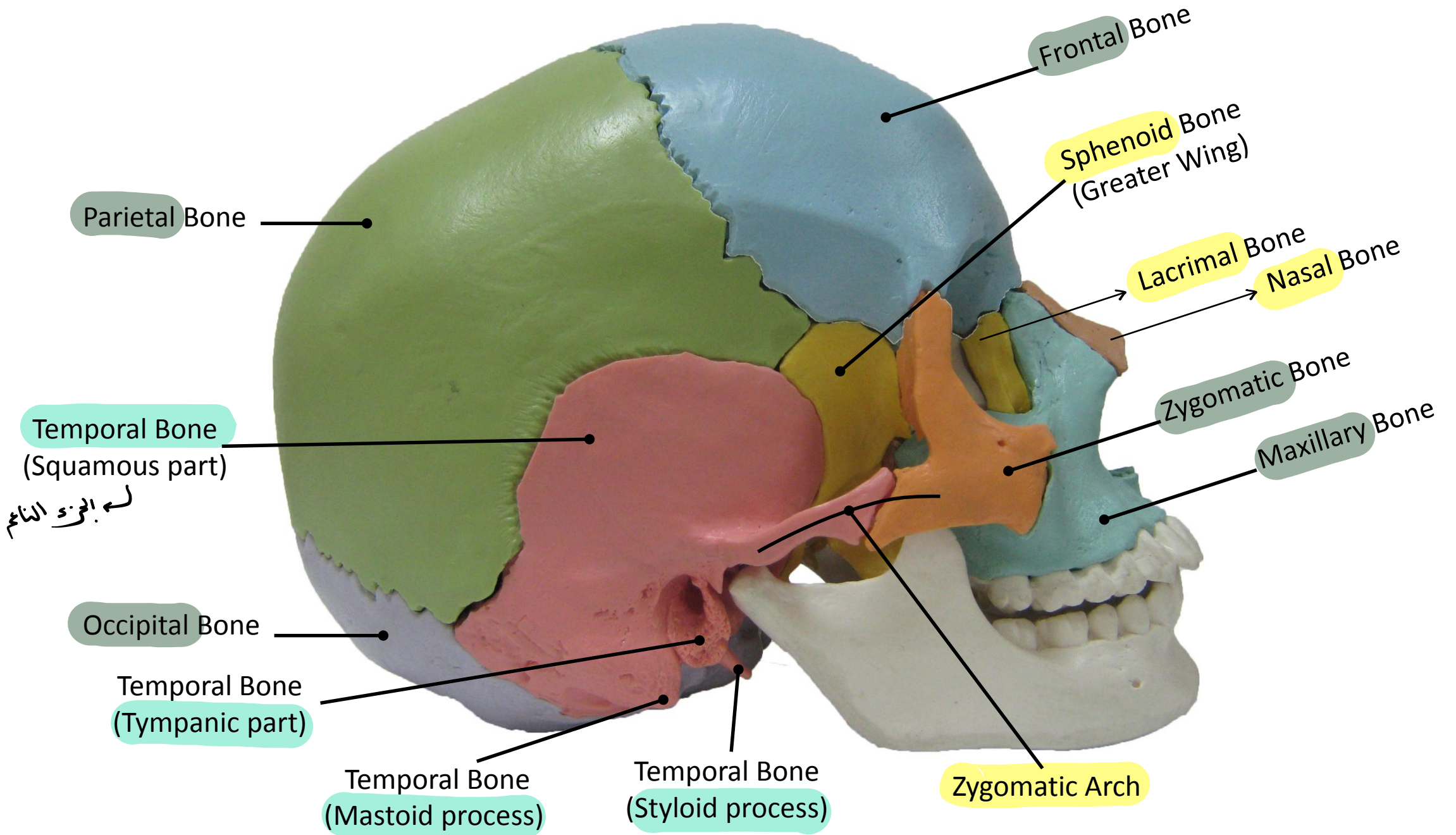


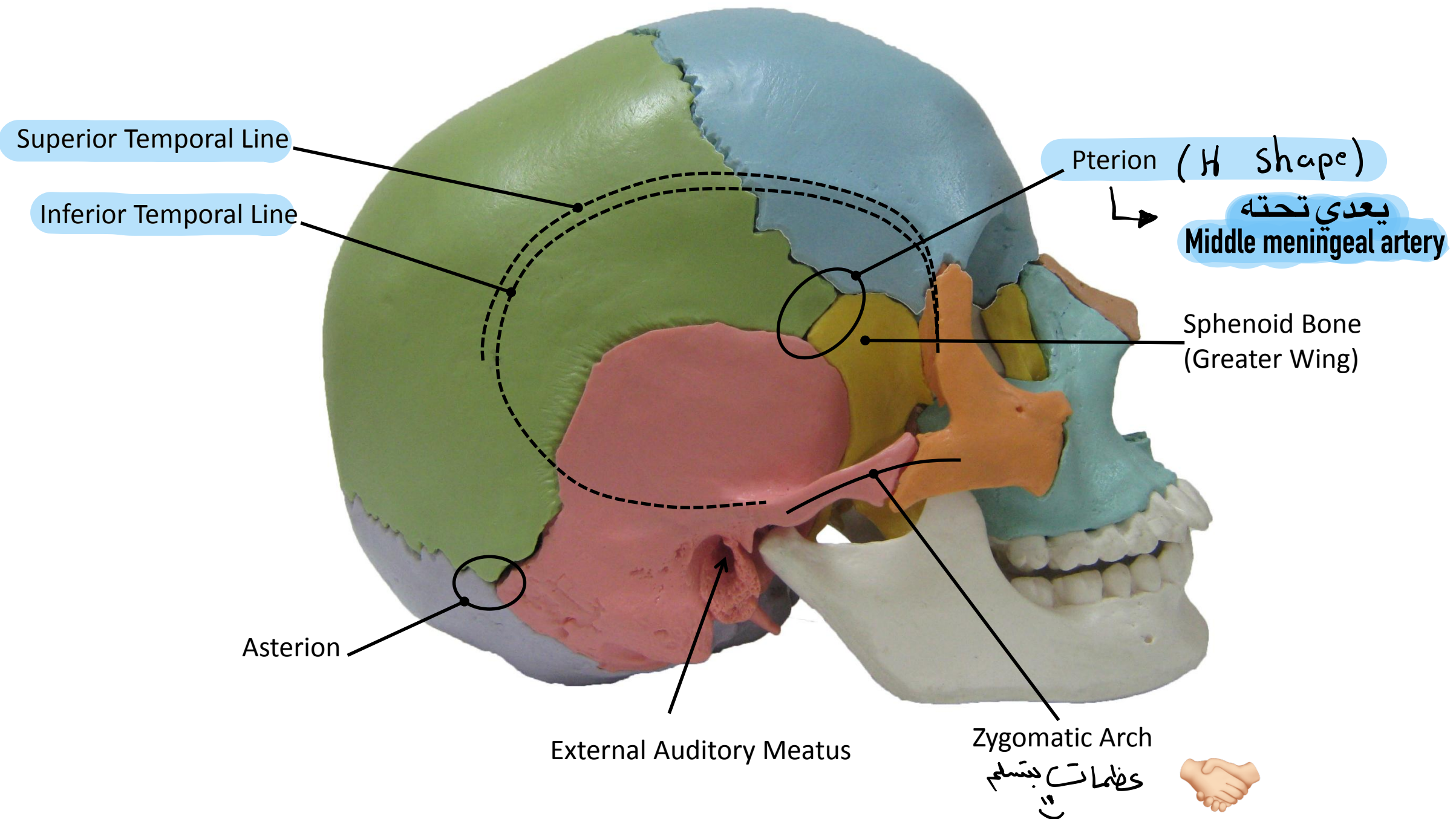
Norma Lateralis

Lateral view of the skull









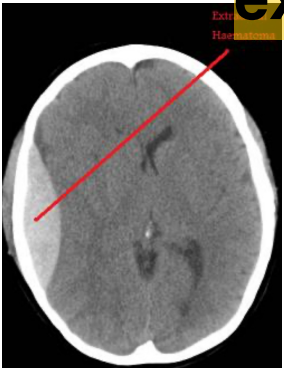
شخص نايم على شباك الباص وبسبب المطبات على الطريق رأس الشخص ضرب في زجاج الشباك ف اصاب بأستفراغ وصداع واخذ اسبرين بعد ساعات توفي هذا الشخص

الفكرة وما حصل؟

ان الشخص اخذ ضربات على ال pterion فحصل لل middle meningeal artery قطع فبدأ بنزول الدم

داخل الجمجمة عندي ال brain متغطي بالاغشية السحائية (Dura , pia , arachinoid) حيث ان الطبقة الخارجية منها ال Dura التي تحيط بالطبقات الاخرى والدماع هذا ال Artery يمشي خارج ال Dura اي بين العظم وبين ال Dura . فيتجمع الدم الذي نزف خارج ال Dura ونسميه **extradural hemorrhage**

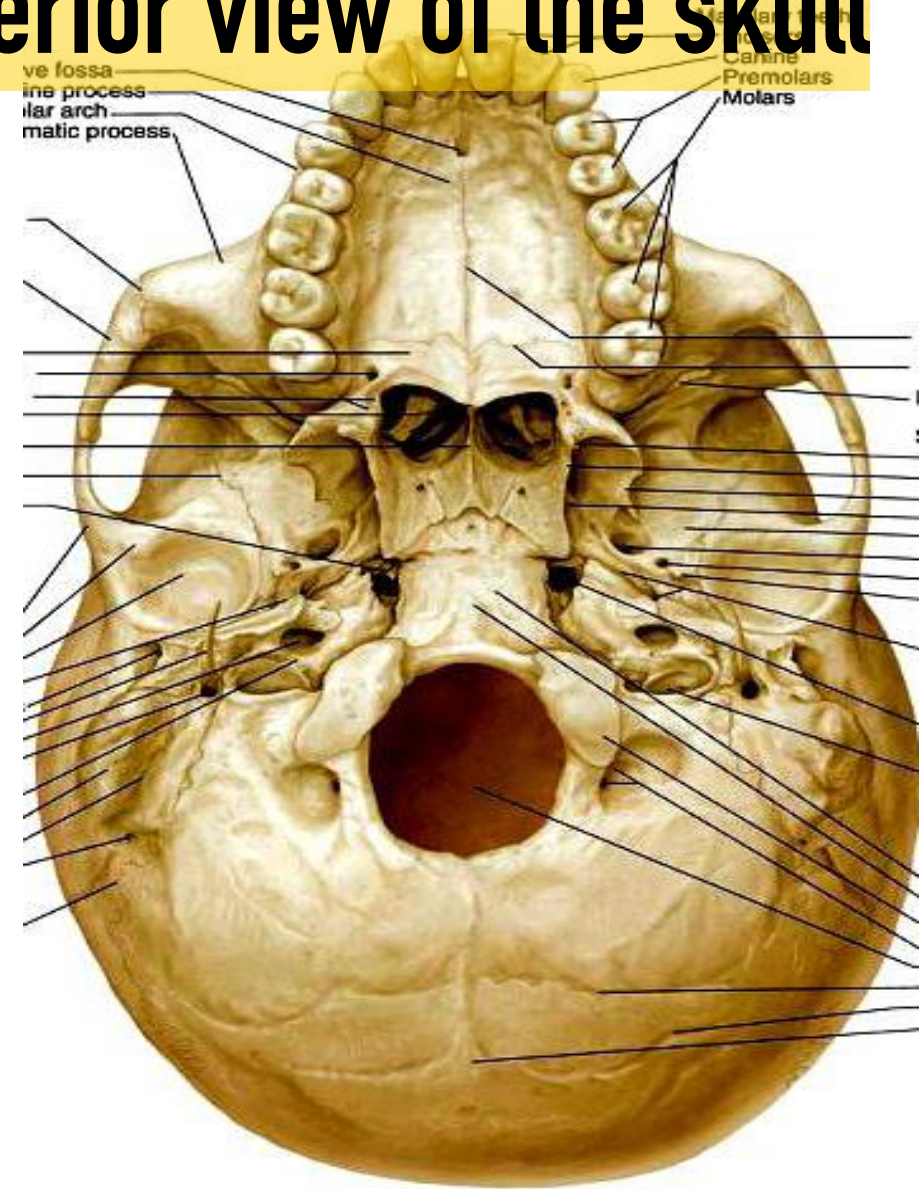
سبب الوفاة هو ان عندما ال Extradural hemorrhage عندما يزداد ويتجمع يضغط على الدماغ motor area التي نتحرك بناء على اوامرنا فعند اعطاء الشخص اسبرين زاد النزيف وزاد الضغط



Norma Basalis Externa

base of the skull

inferior view of the skull



سقف الحنك / الفك

Hard Palate:

- Maxillary Bone
- Palatine Bone

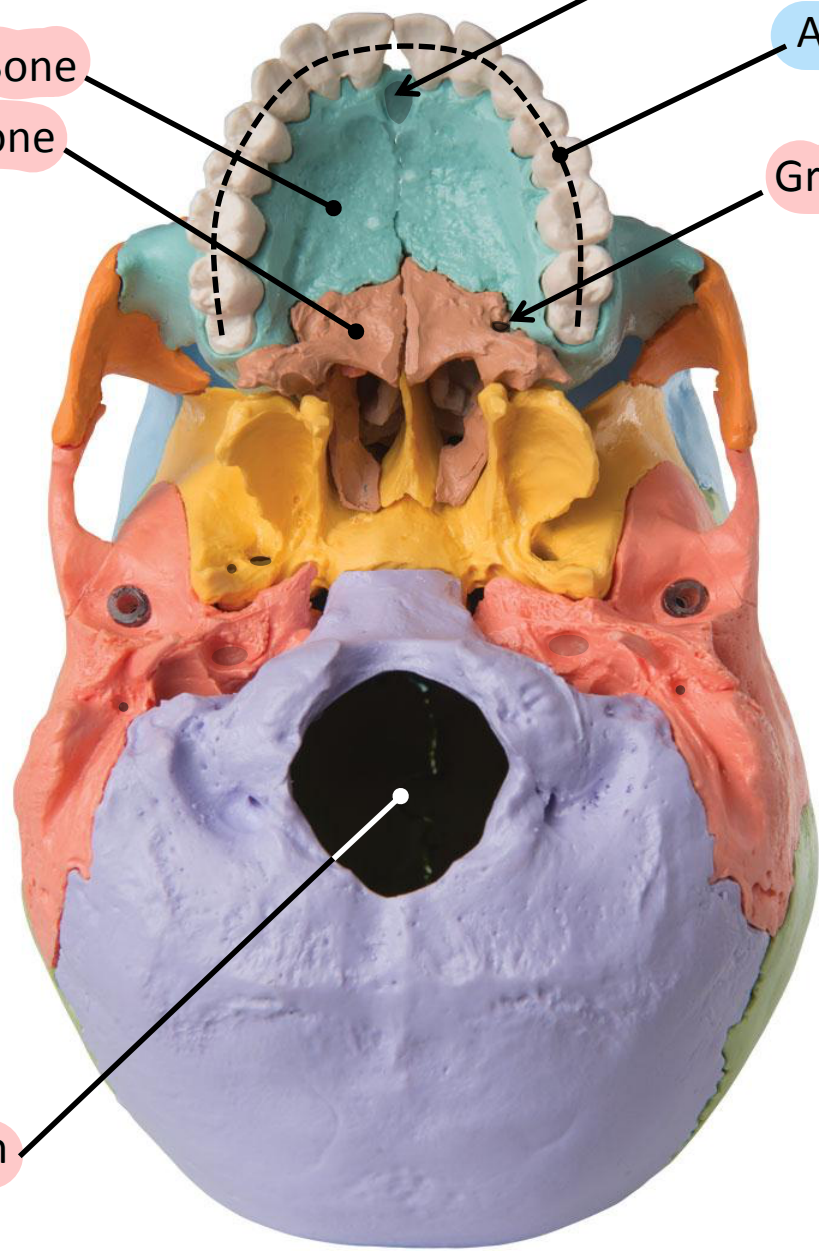
Foramen
Incisive Fossa

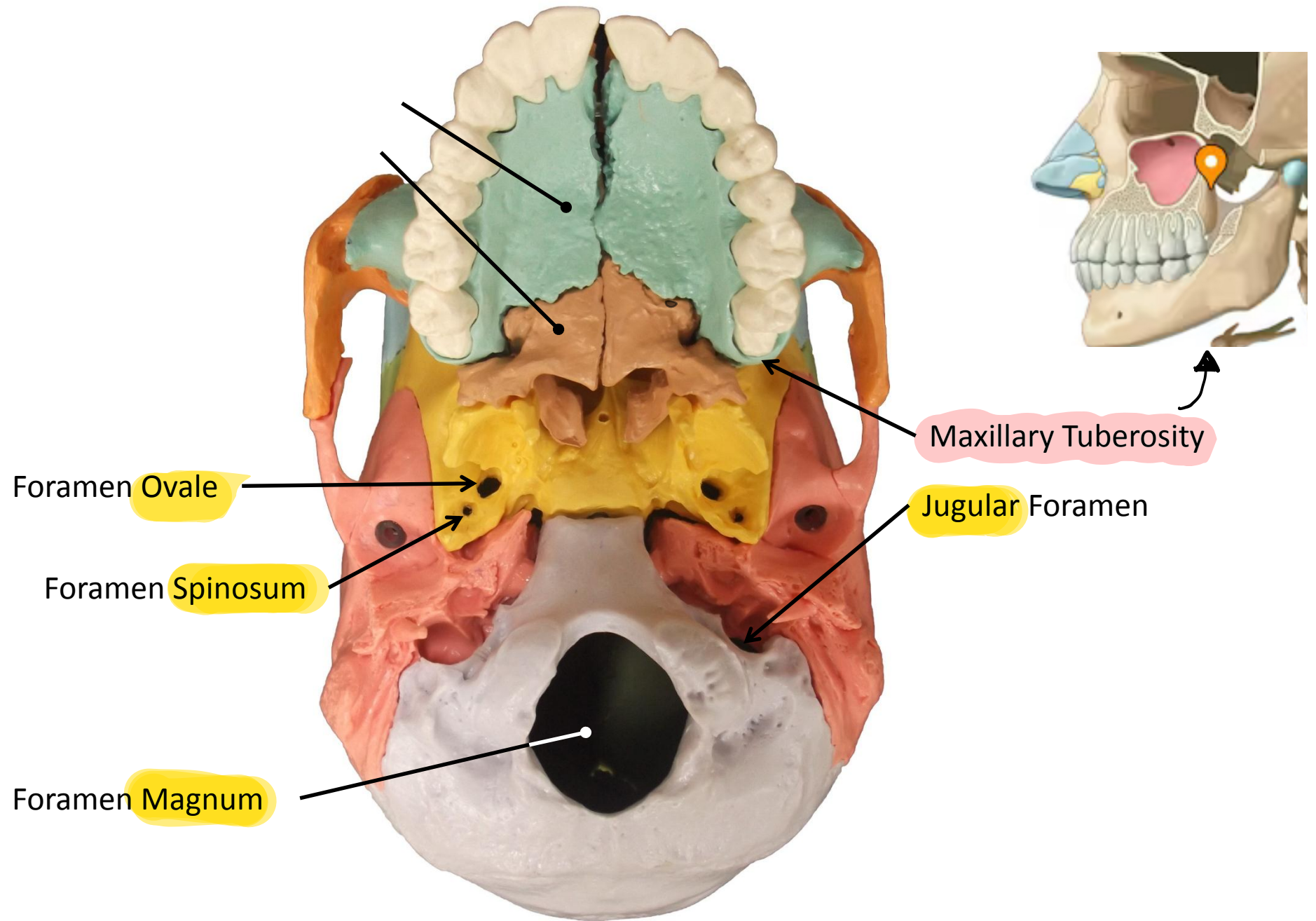
Alveolar Arch

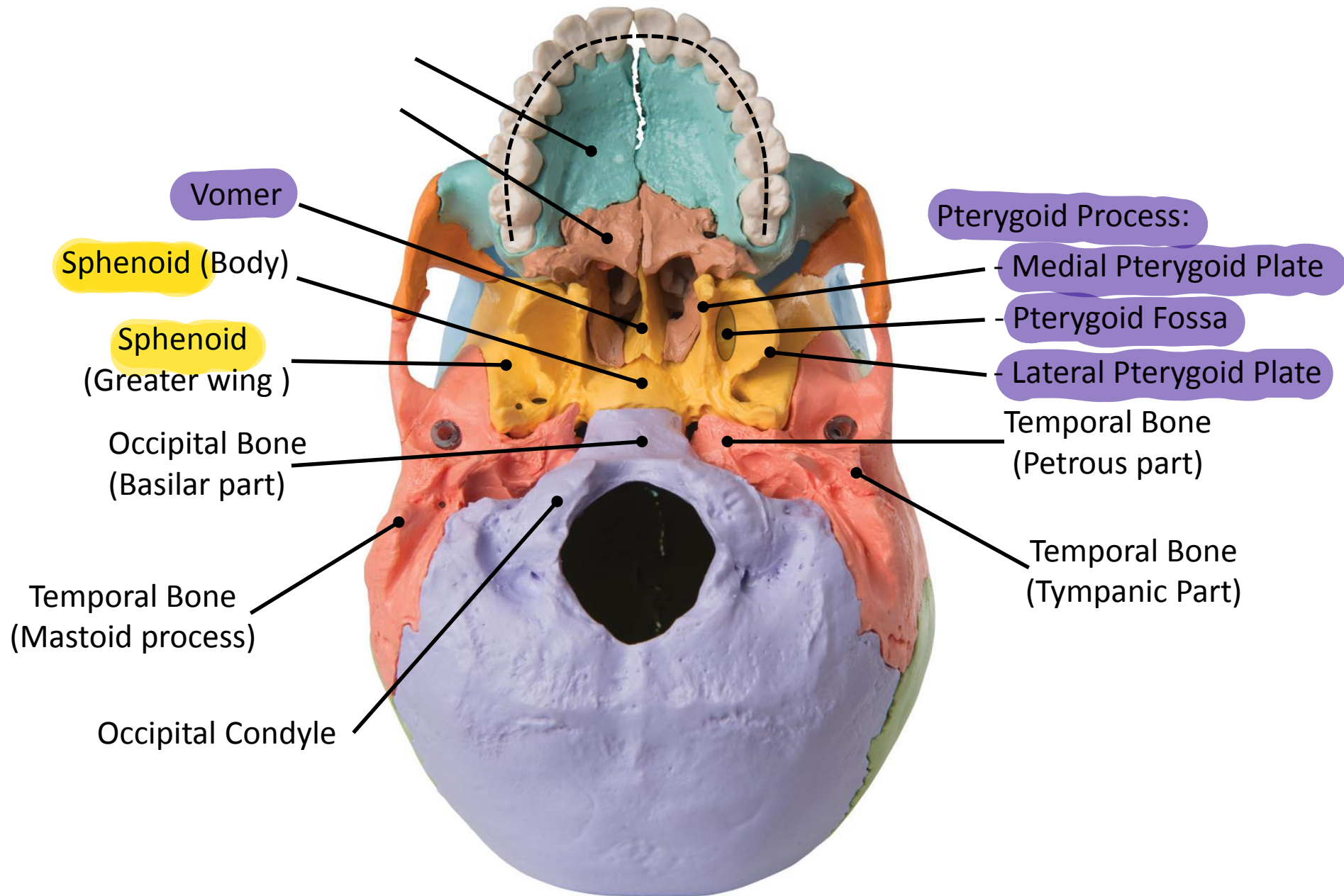
Greater Palatine Foramen

تحت الأسنان عند
(alveoli) space

Foramen Magnum

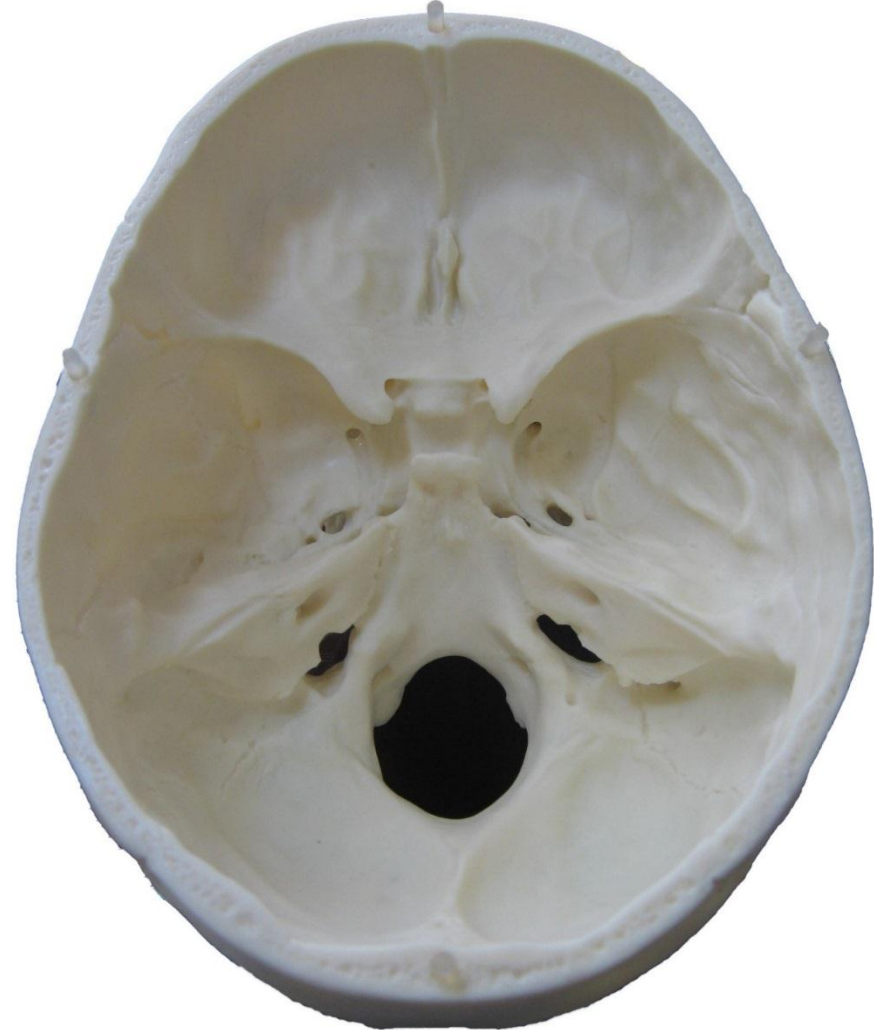
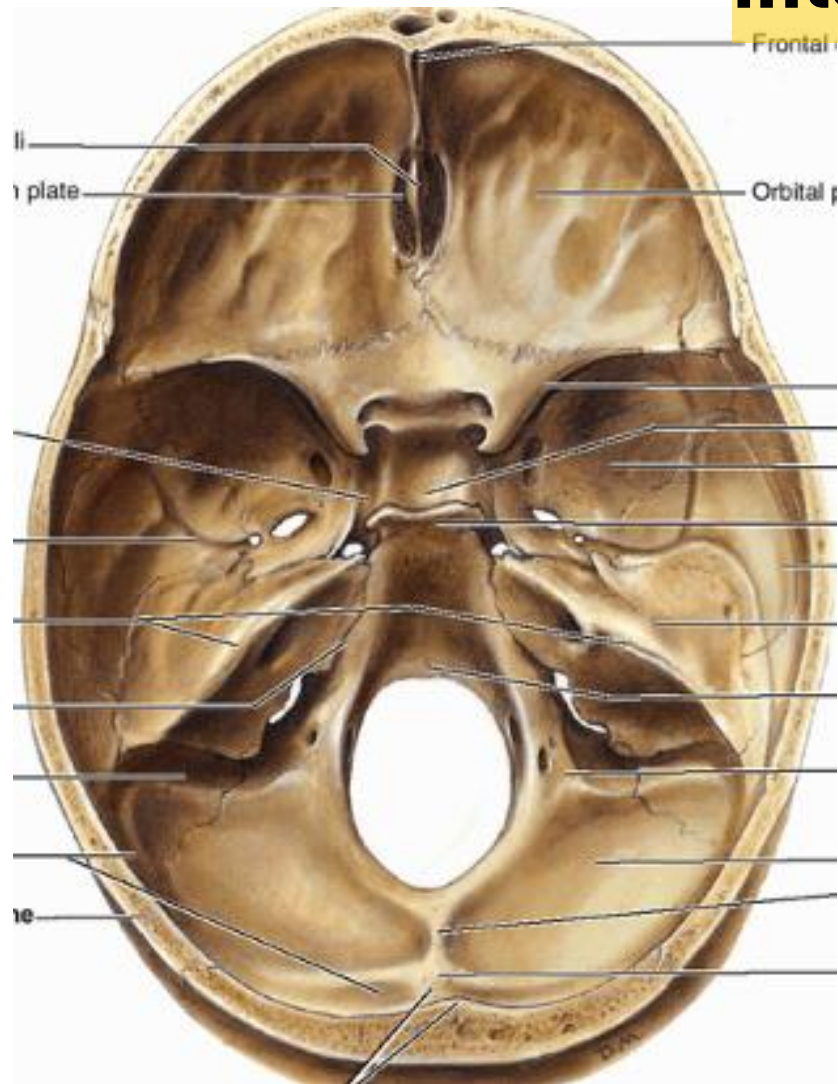






Cranial Cavity

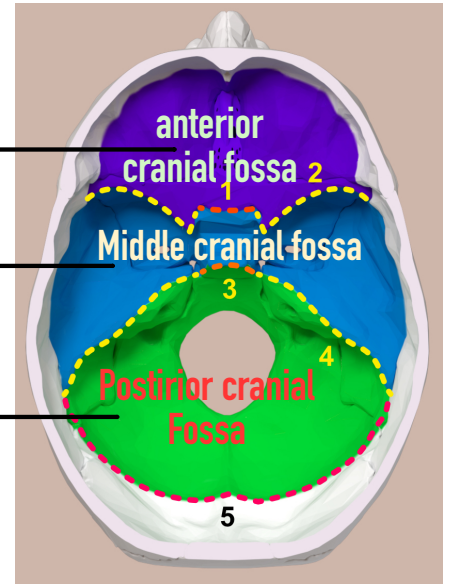
internal view of the skull



From Frontal bone to lesser wing

From lesser wing to Petrous part

From petrous to occipital



Frontal Bone (Frontal Crest)

Frontal Bone (Orbital Plate)

Ethmoid Bone (Cribriform Plate)

حشوة ←

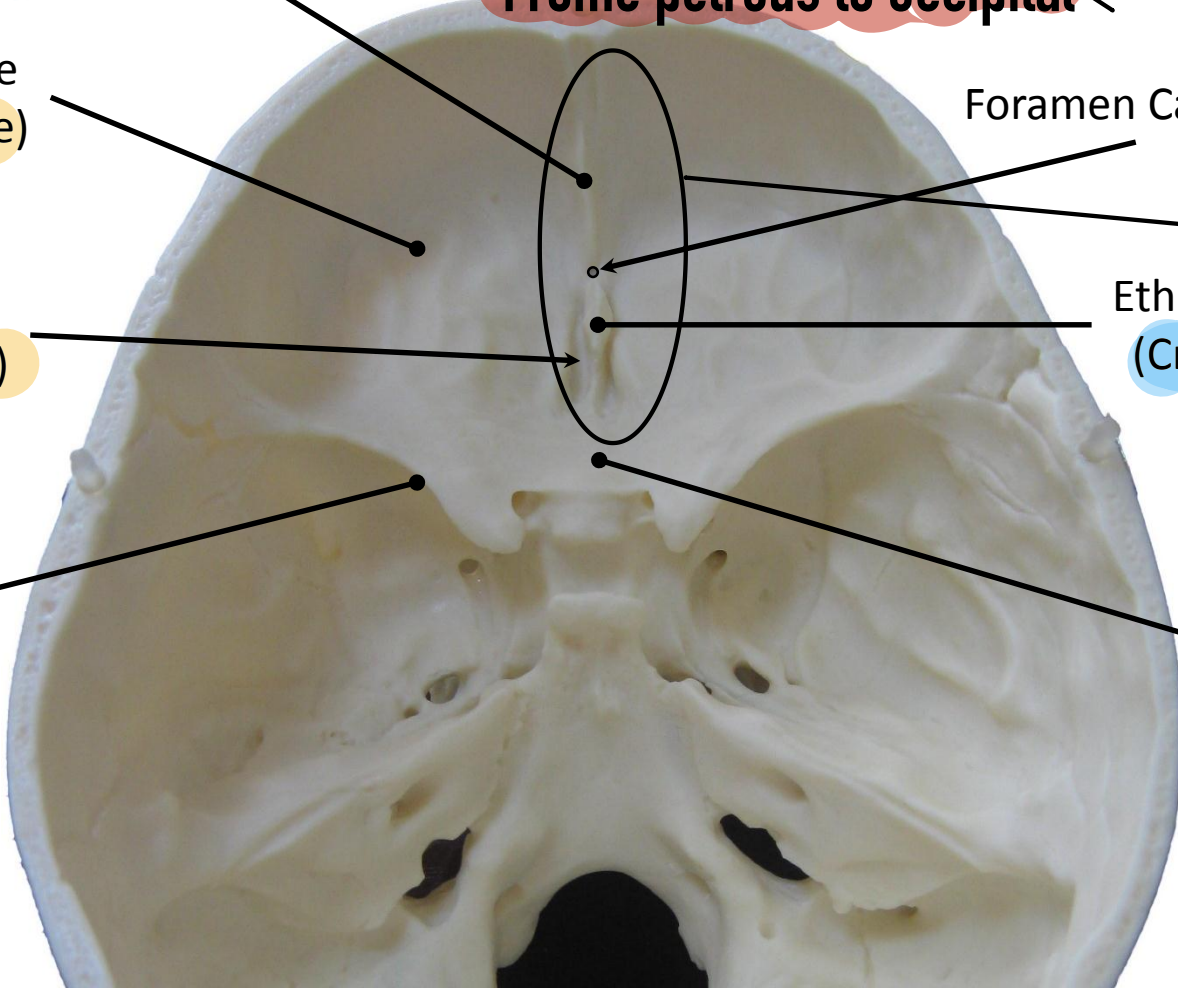
Sphenoid Bone (lesser Wing)

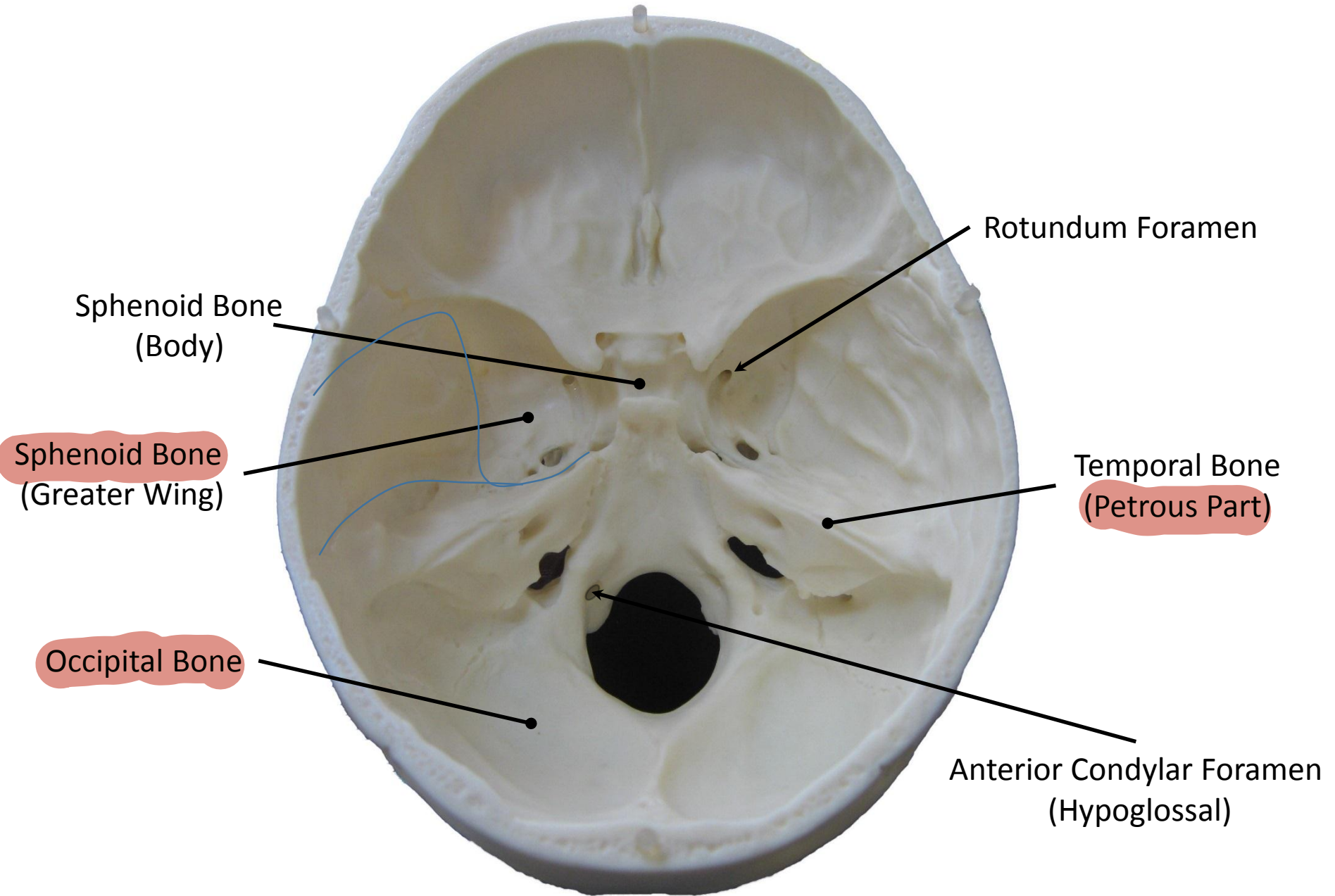
Foramen Caecum

Ethmoid Bone (Crista Galli)

Sphenoid Bone

هذا الجزء
من ال Frontal
يؤدي فيه
olfactory
nerve
(وهو للشم)





Sphenoid Bone
(Body)

Sphenoid Bone
(Greater Wing)

Occipital Bone

Rotundum Foramen

Temporal Bone
(Petrous Part)

Anterior Condylar Foramen
(Hypoglossal)

