



Lecture: Anatomy "Lab 1"

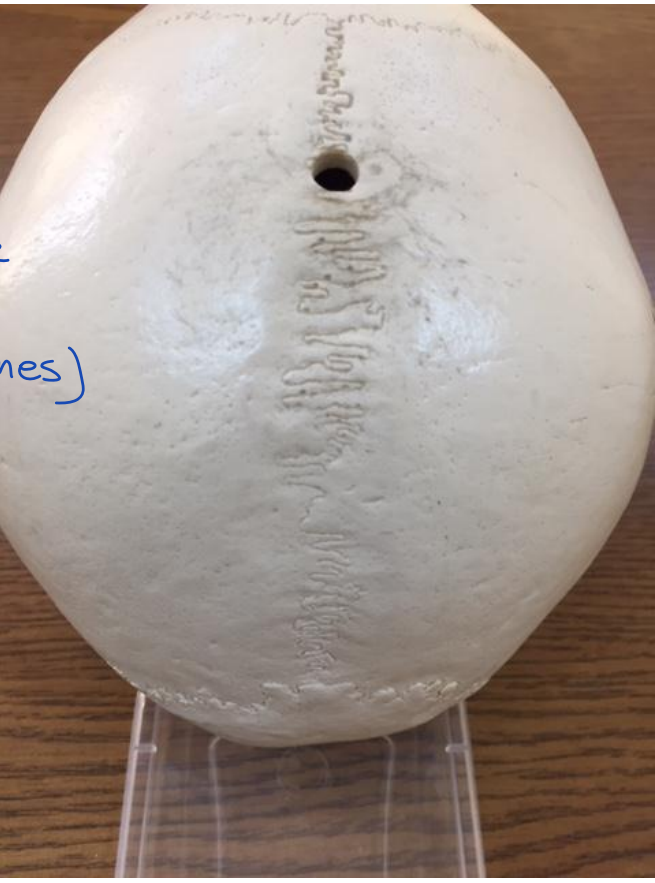
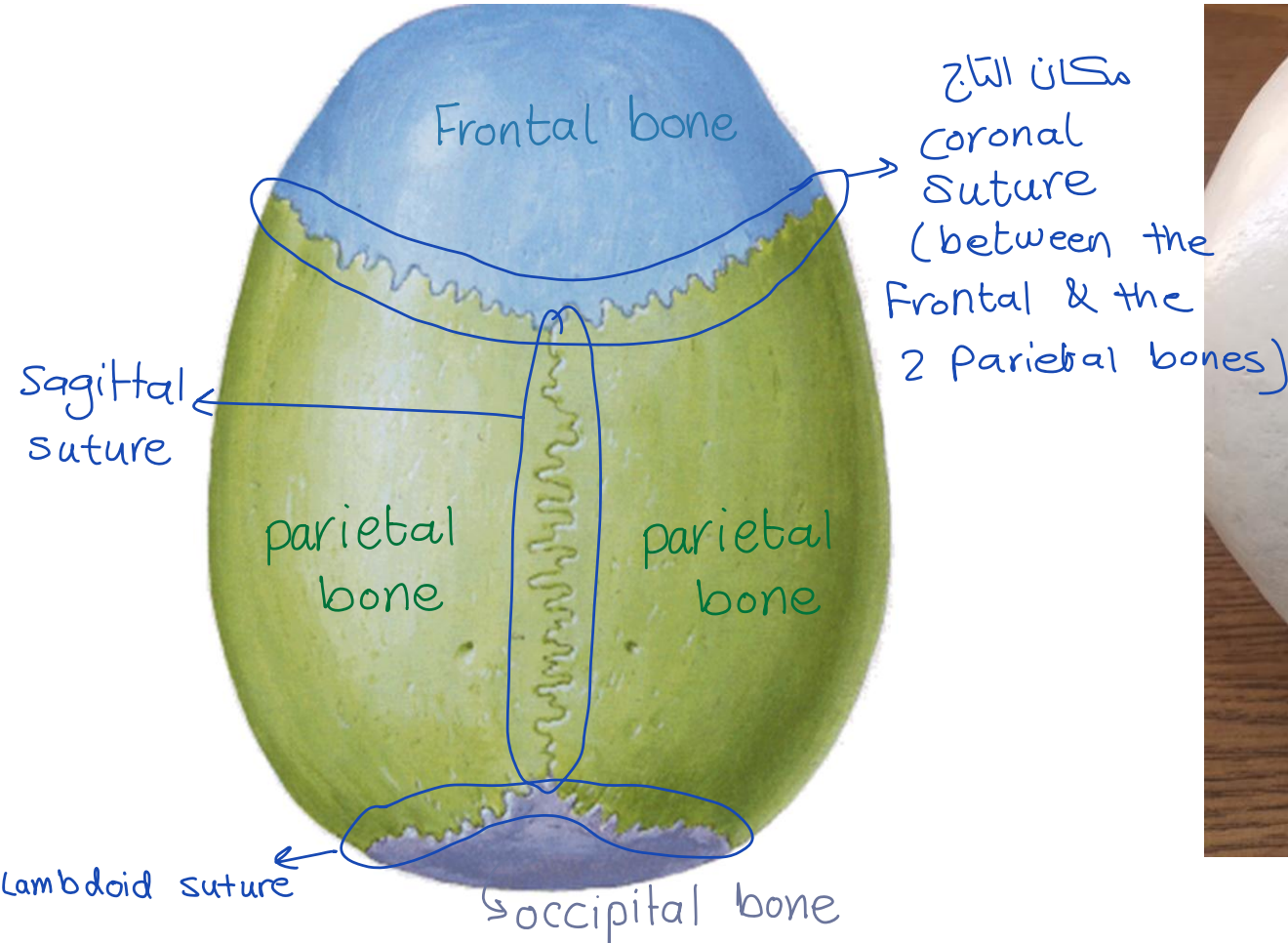
Done By: Sura Jawarneh

“ بِسْمِ اللّٰهِ الرَّحْمٰنِ الرَّحِیْمِ ”

**Lab 1**

**Skull**

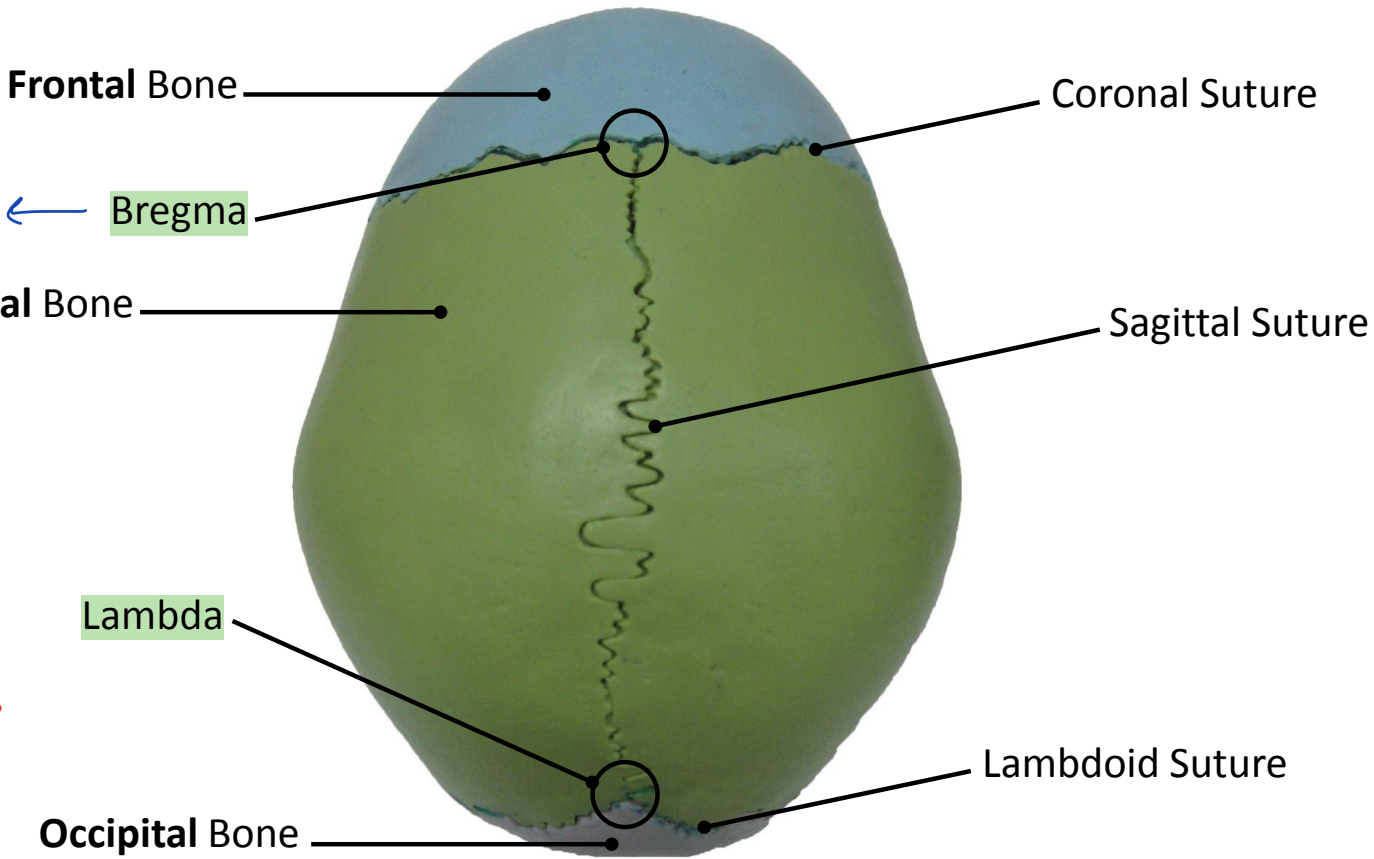
# Norma Verticalis



كانت زمان ايام الطفل  
anterior Fontanel ← اسمها

↓  
يسمح لد السك  
الها تكبر في فترة ال  
(١ - ١,٥)  
لانه هذا اكثر وقت  
يكبر فيه ال Brain

في حالات ال dehydration  
ممكن تركيب cannula  
متركيه بال  
Superior surgical sinus



Frontal Bone

Coronal Suture

Bregma

Parietal Bone

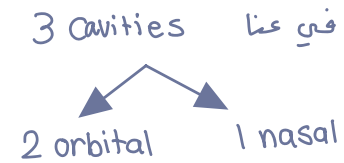
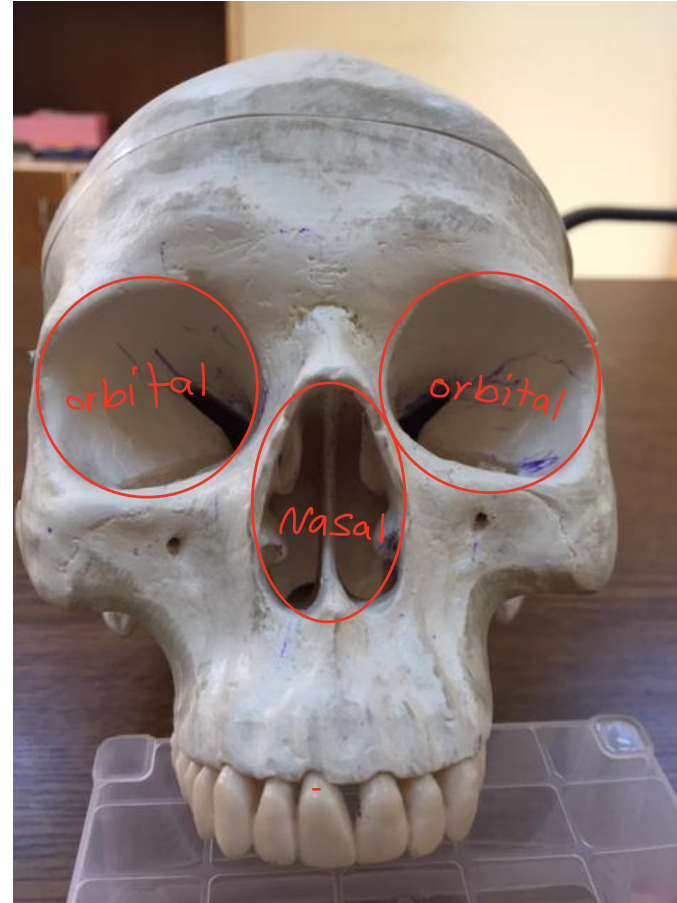
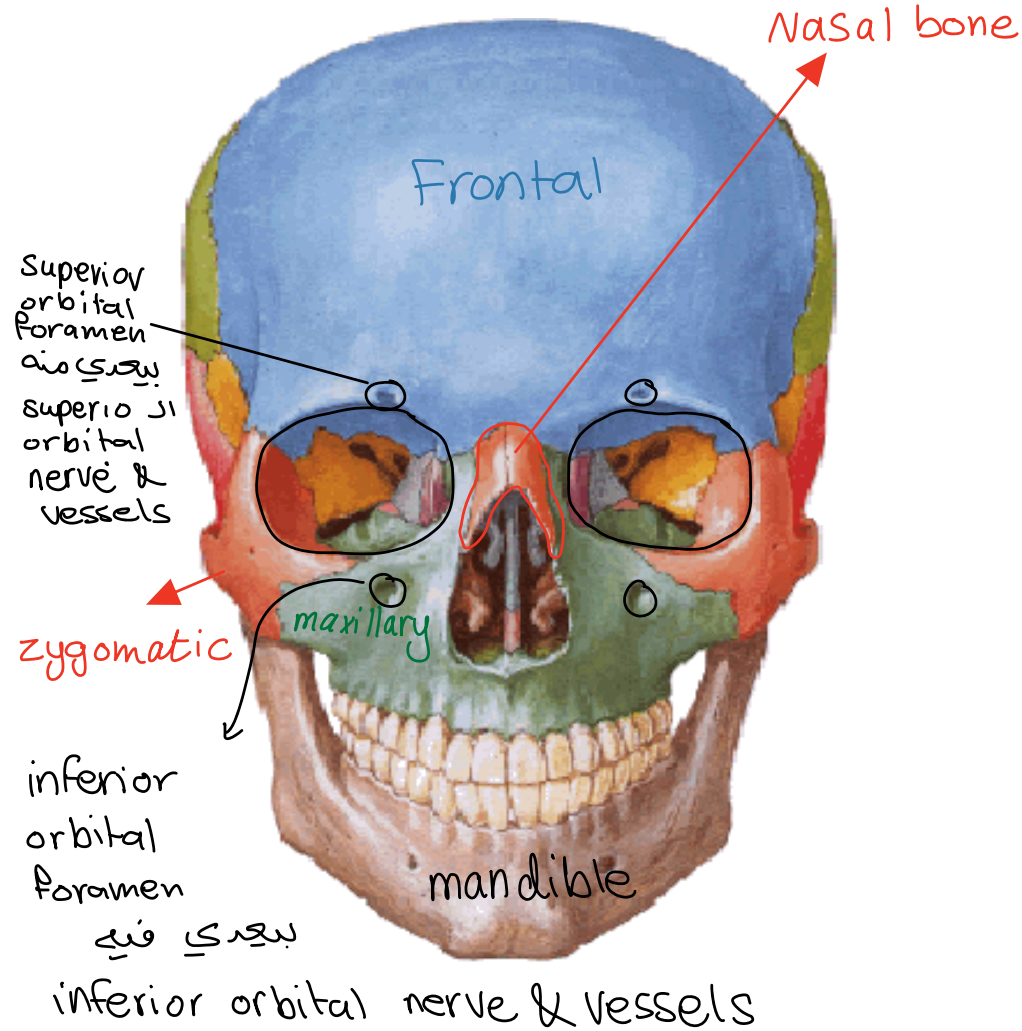
Sagittal Suture

Lambda

Lambdoid Suture

Occipital Bone

# Norma Frontalis = anterior view of the skull



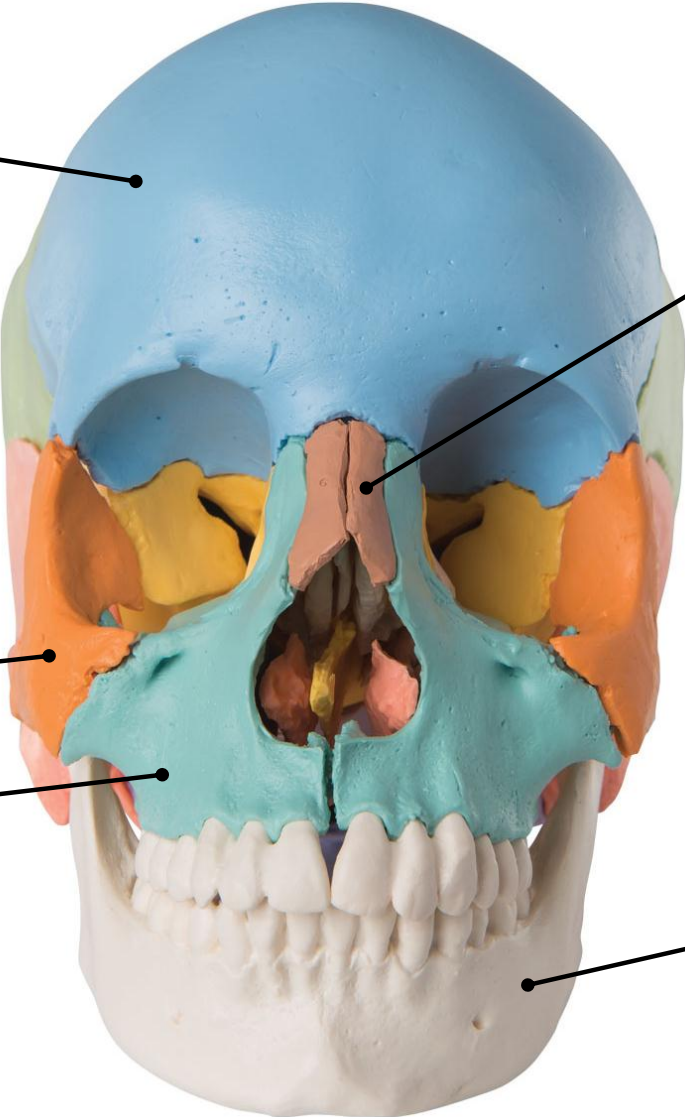
Frontal Bone

Nasal Bone

Zygomatic Bone

Maxillary Bone

Mandible



Frontal Bone

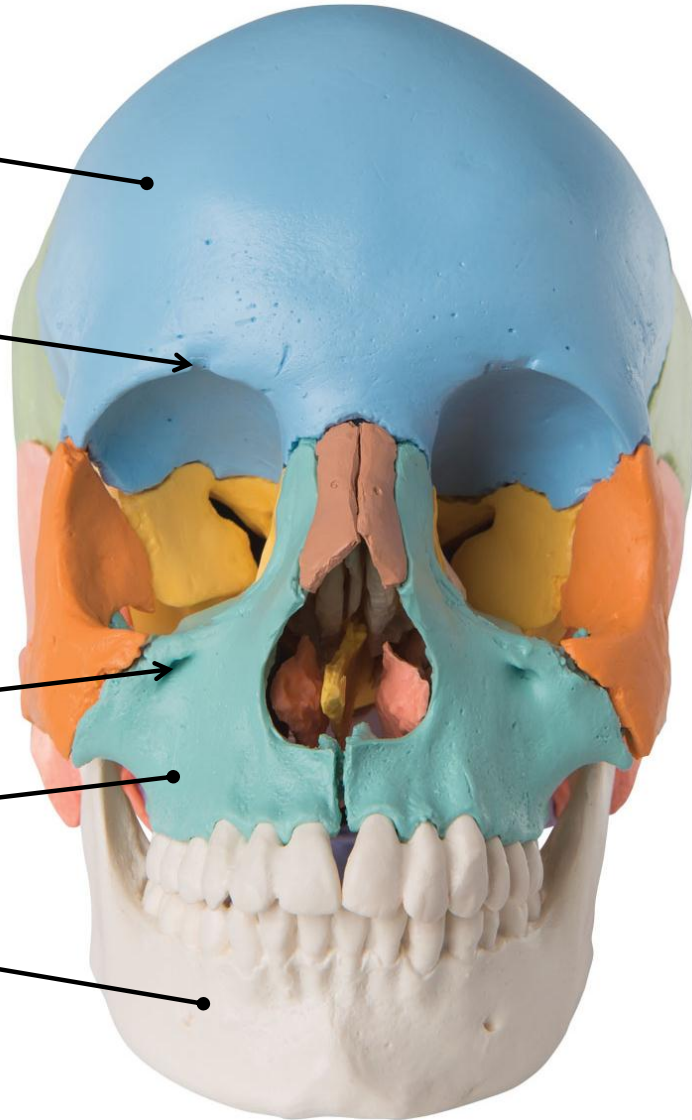
Supraorbital Foramen (Notch)

اذا كان Superior orbital  
Foramen دائرة كلمة اسمها  
اذا كانت نصف دائرة notch

Infraorbital Foramen

Maxillary Bone

Mandible



# Norma Occipitalis





بروز  
External Occipital Protuberance

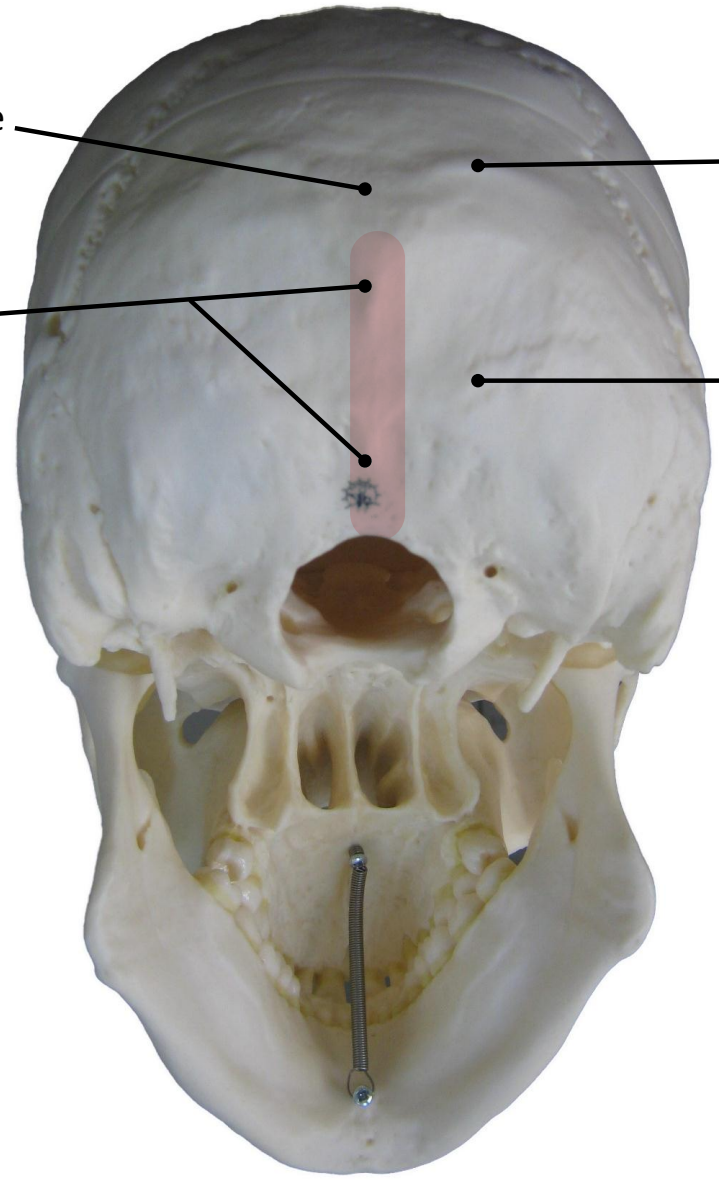
Superior Nuchal Line

بروز  
External Occipital protuberance

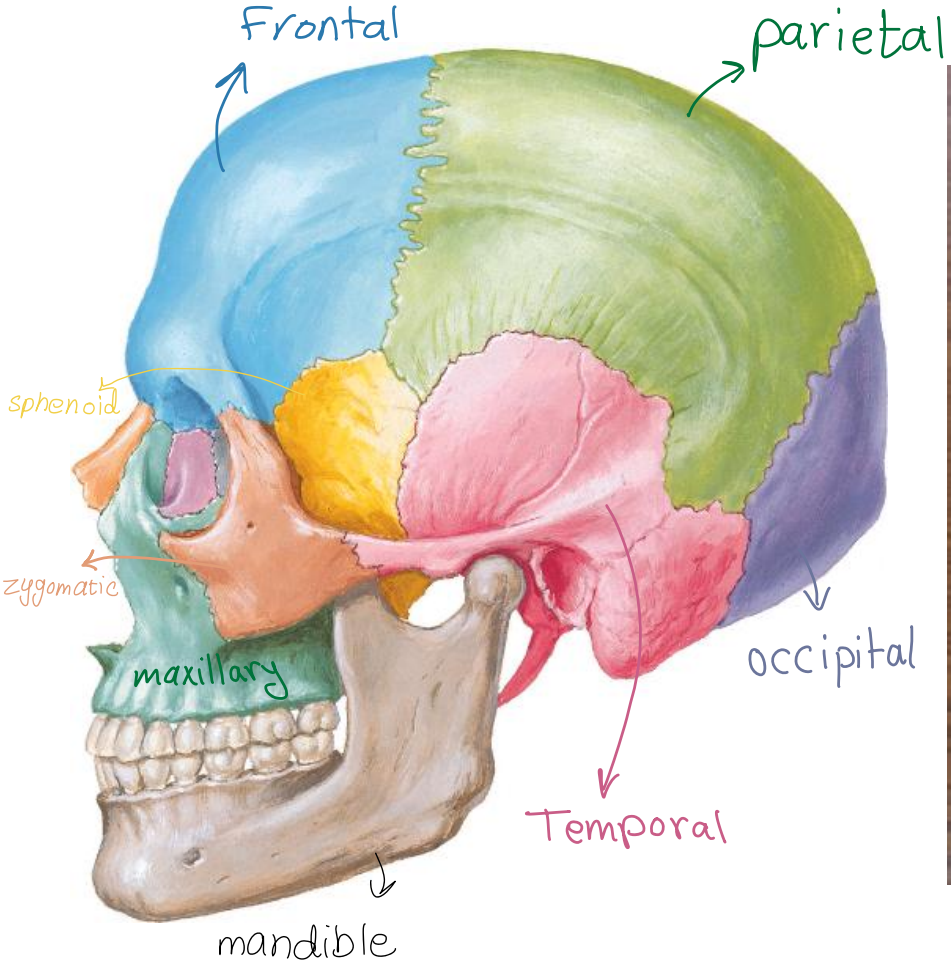
External Occipital Crest

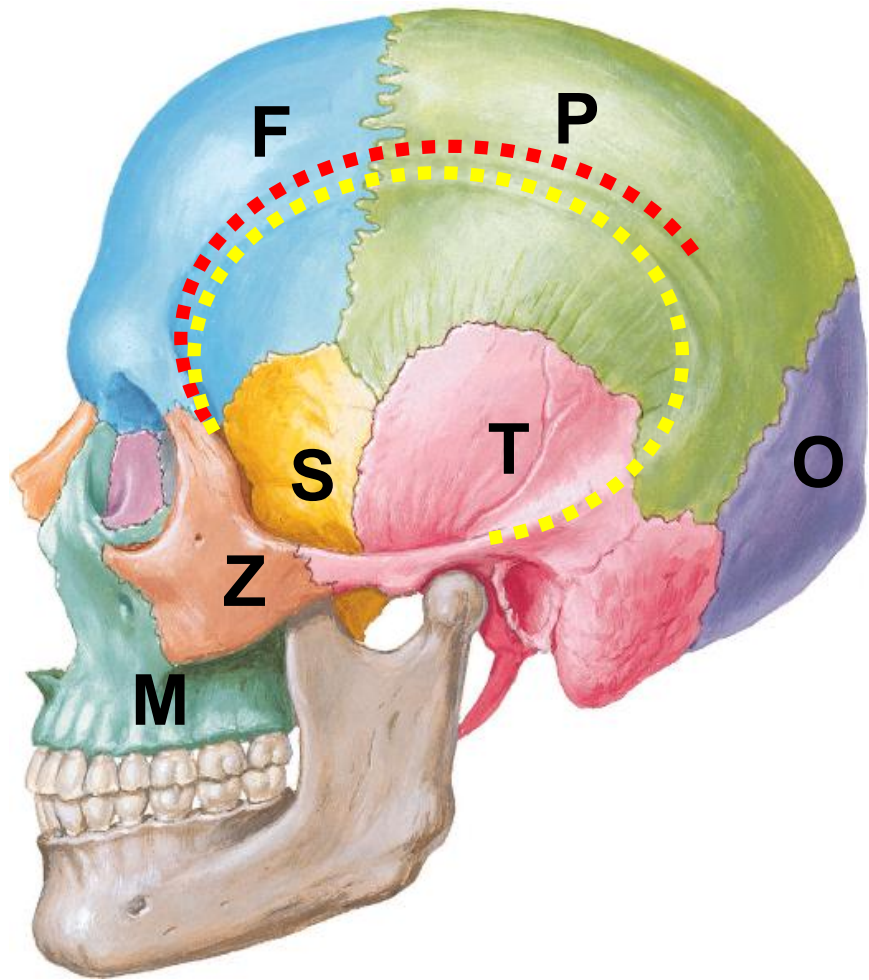
Inferior Nuchal Line

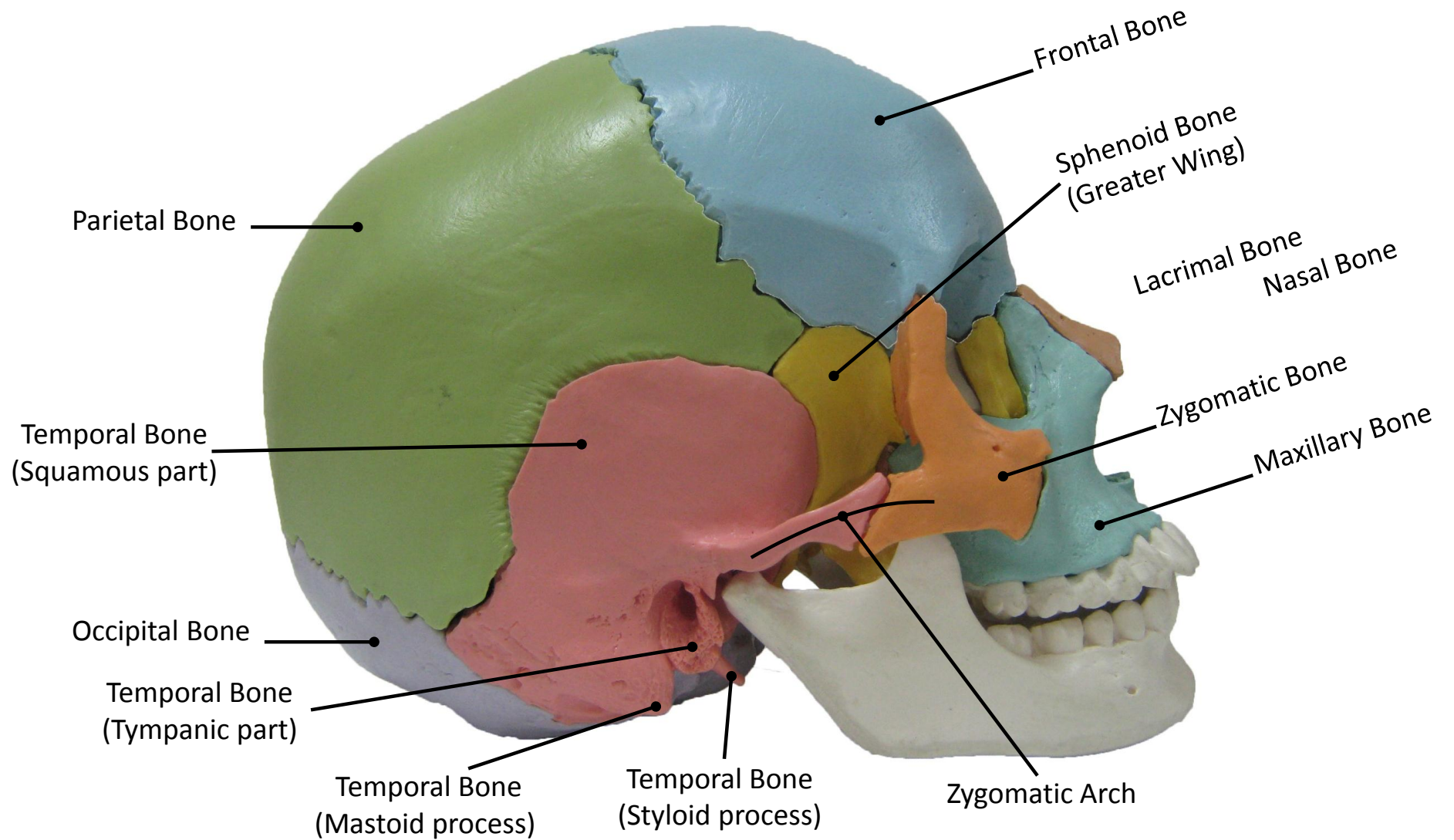
بروز  
Crest

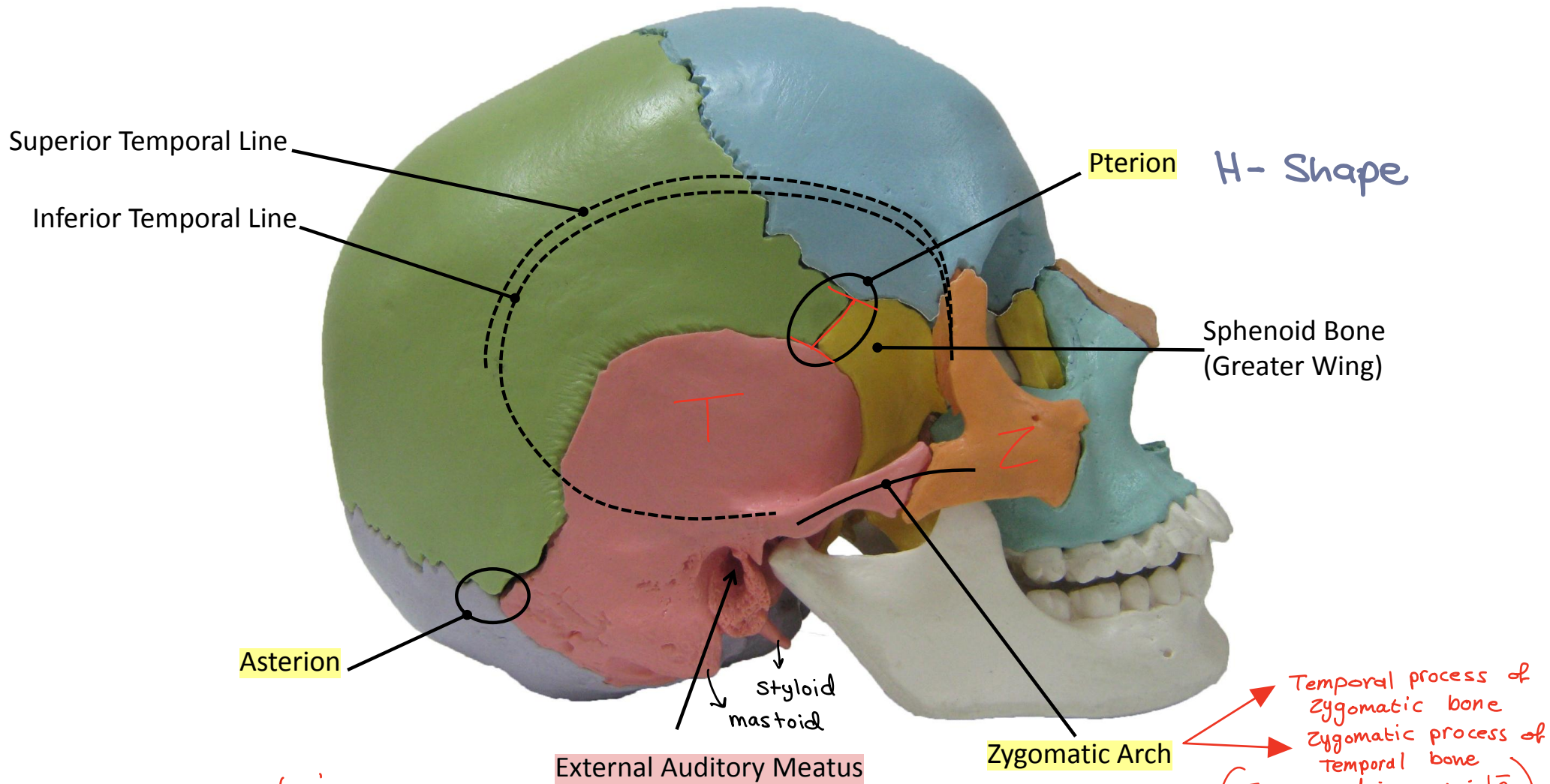


# Norma Lateralis = lateral view









انا كحظمه اذا رايح اسم على العظمه الي قصادي حسبي اسمي فيح

واحد كان راجع من الشغل وكان تعبان ركب الباص واول ما قعد بالباص حط راسه على الشباك نام كان سائق الباص مسرع فجأة بريك ، خبط دماغه ، نزل من الباص و قام مرجع (vomiting) و مش شايف كويس وصل البيت ونام ومصدع اعطته زوجته Aspirin نام 2/3 ساعه راحت تصحيه ما قام حكت خليه ينام للصبح ، الصبح اجت تصحيه ما قام

اولاً : هو الخبط في مكان الPterion  
الي وراه موجود ال middle meningeal  
Artery

انقطع

نزل دم

و بتجمع برا dural  
في تسميه extradural hemorrhage

يضغط في ال Brain على ال Motor area

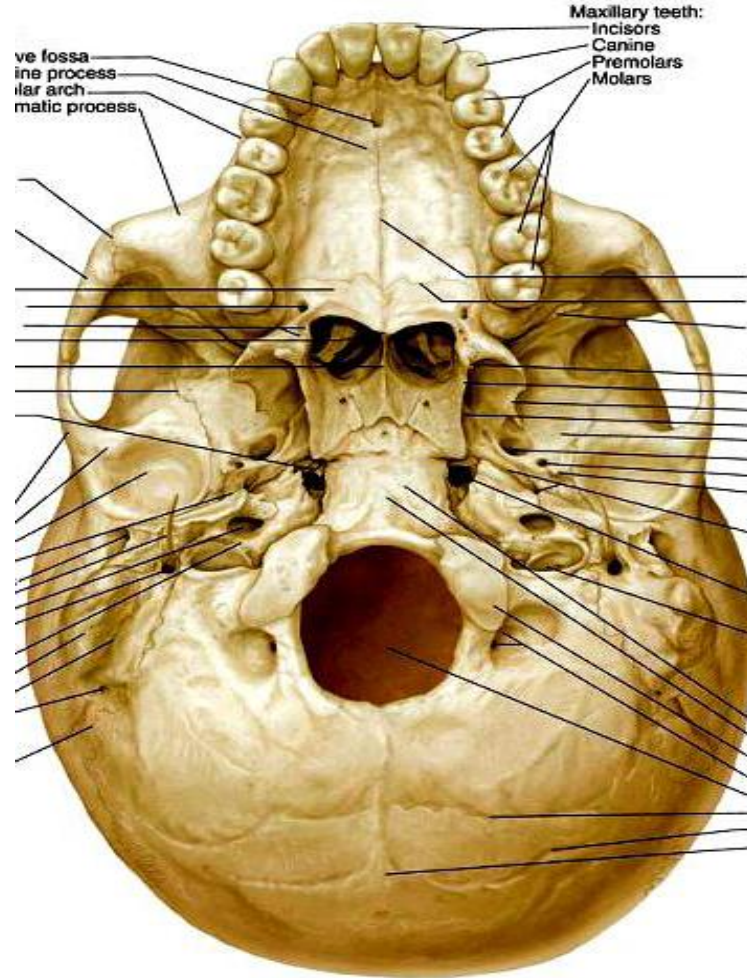
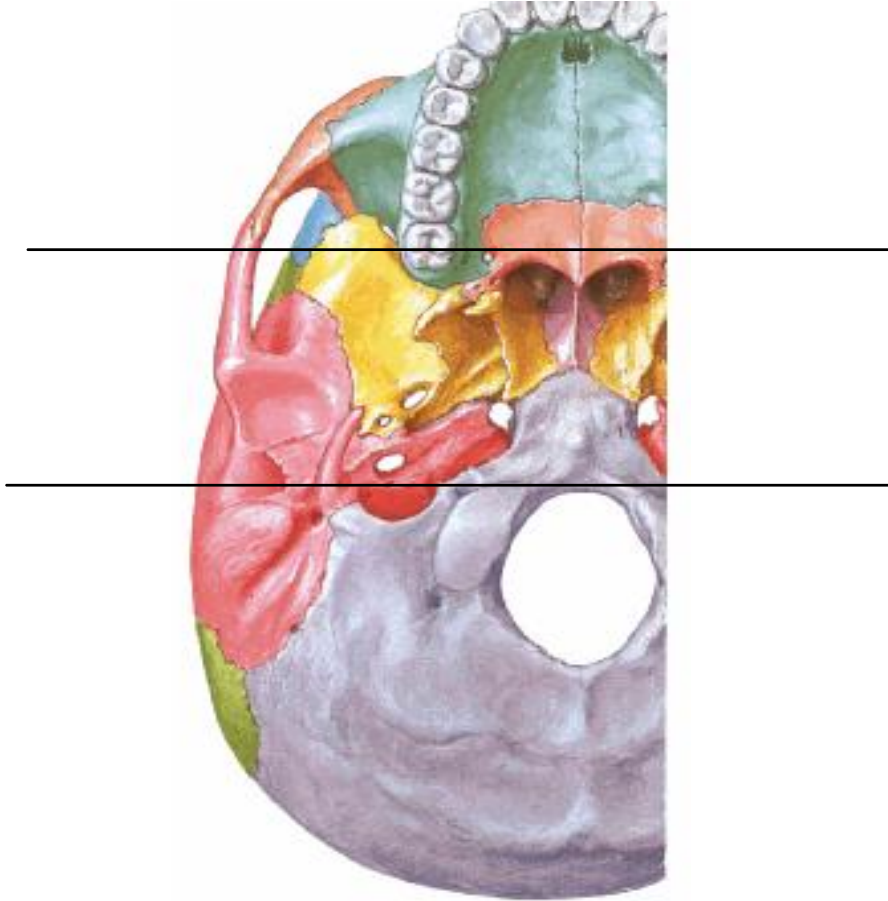
- وبسبب ال Aspirin بزيد سيوله الدم مع النزيف زياد

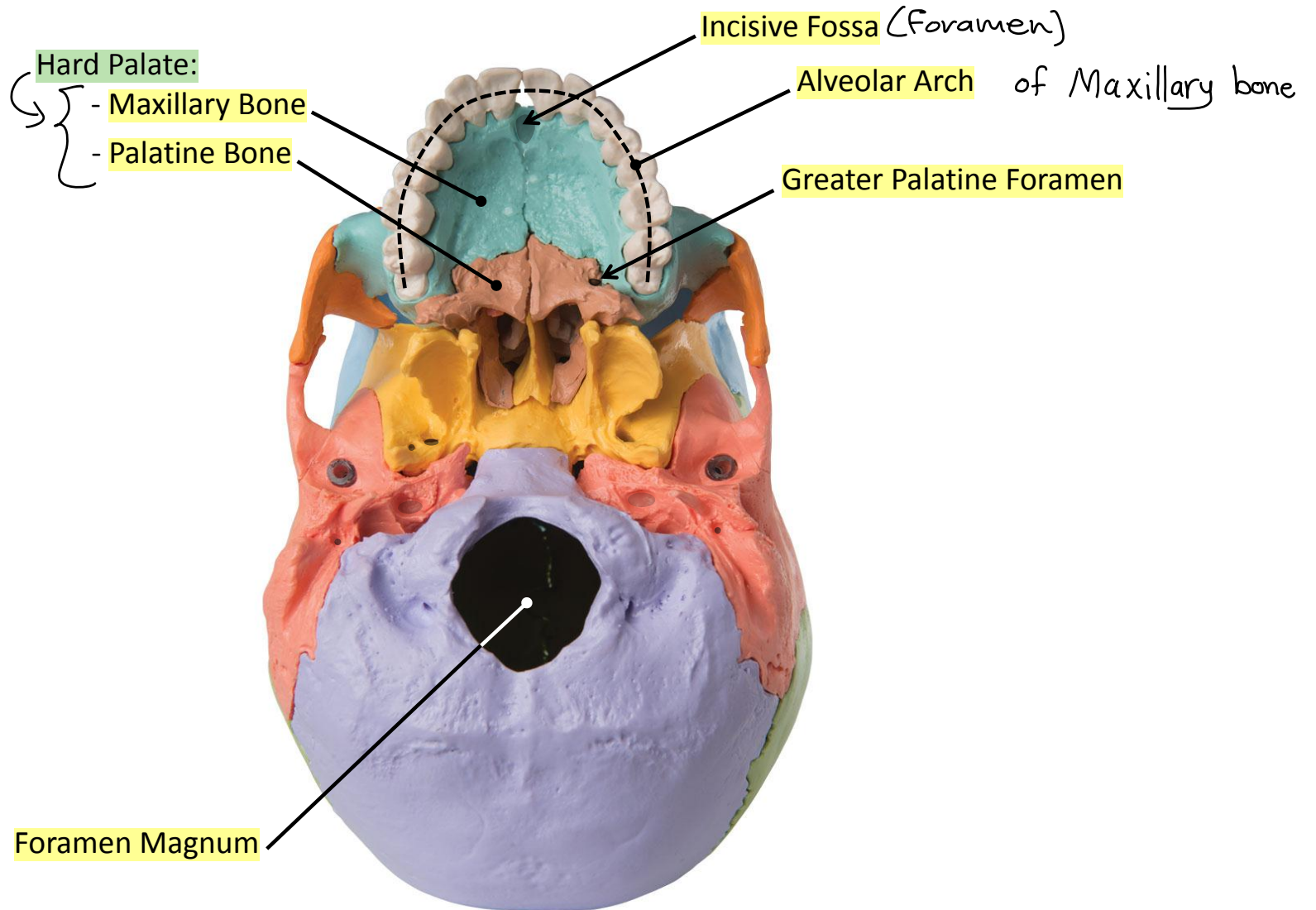
في هذه الحاله المفروض المريضنا يتوجه للمستشفى ويعملوله  
اول 48 - 72 ساعه

( سؤال في الامتحان )

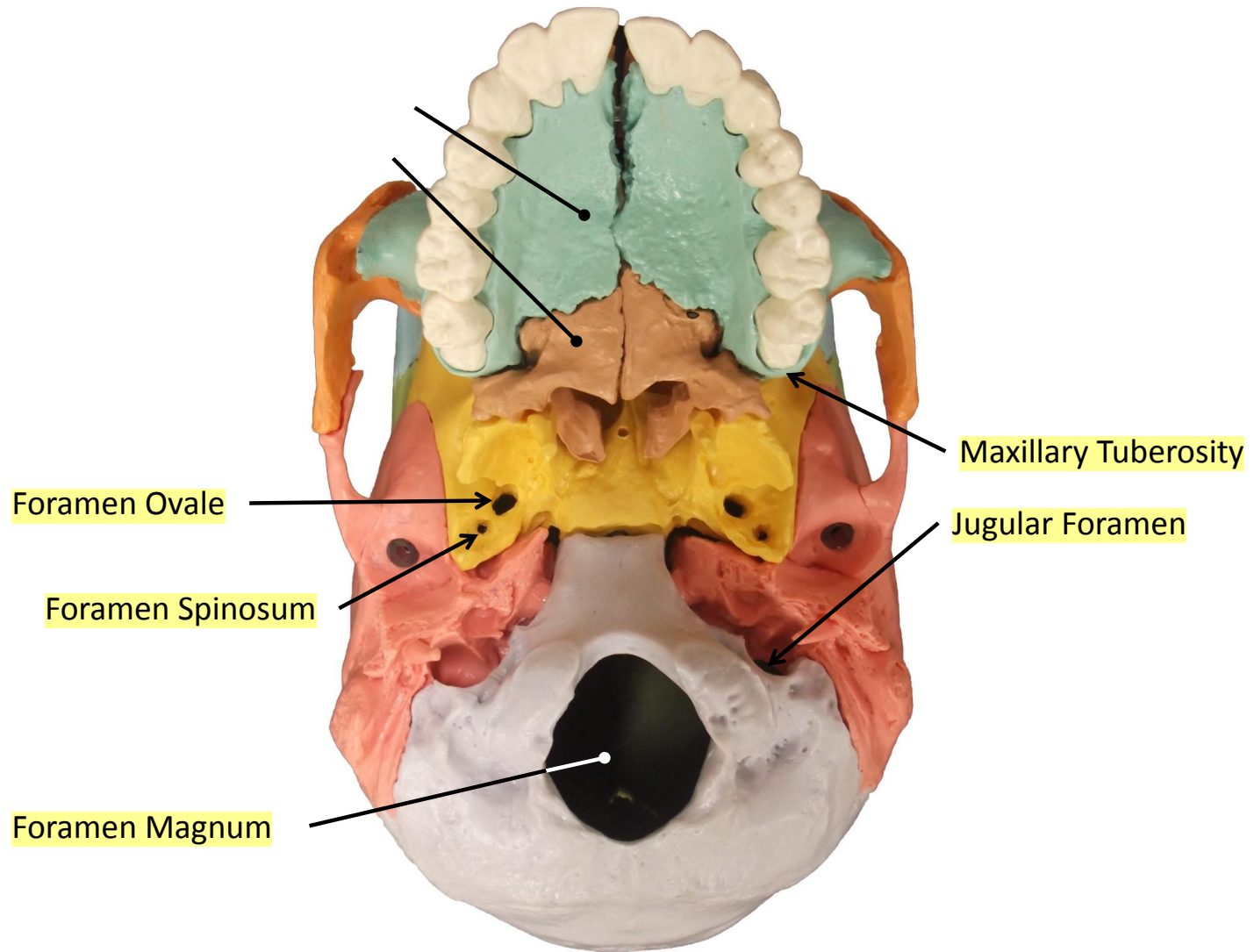
CT Brain في خلال

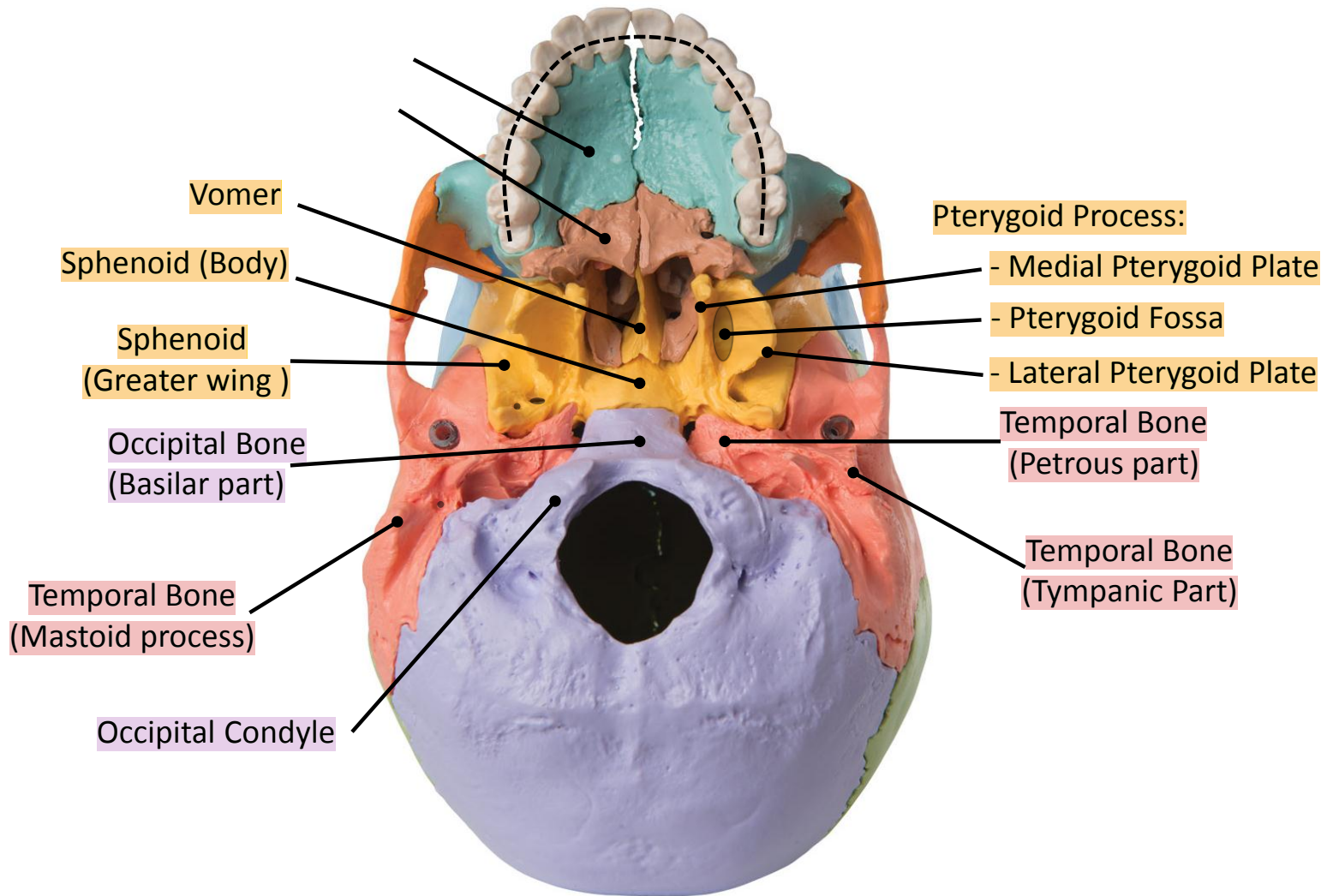
# Norma Basalis Externa



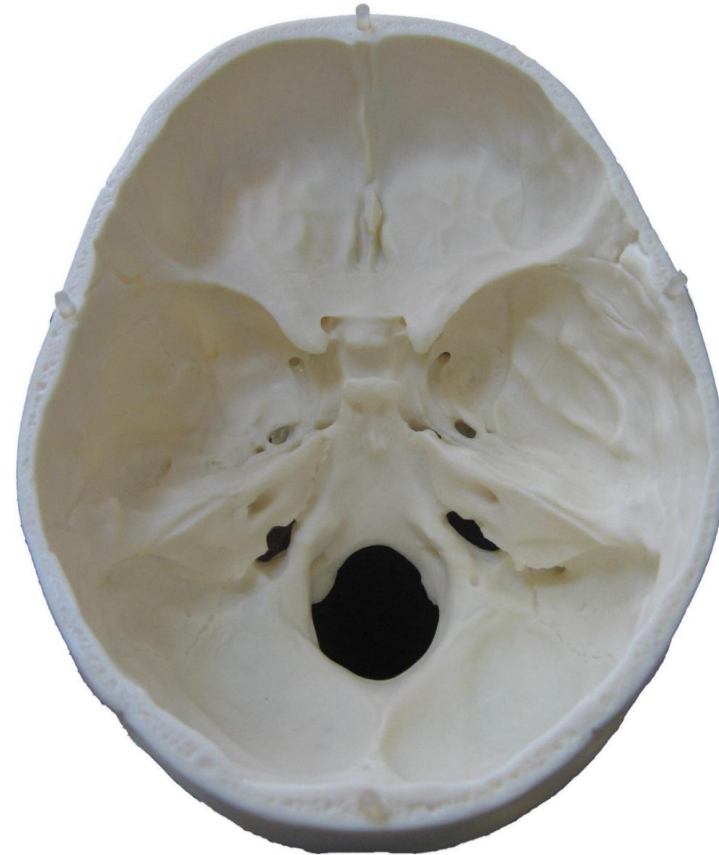
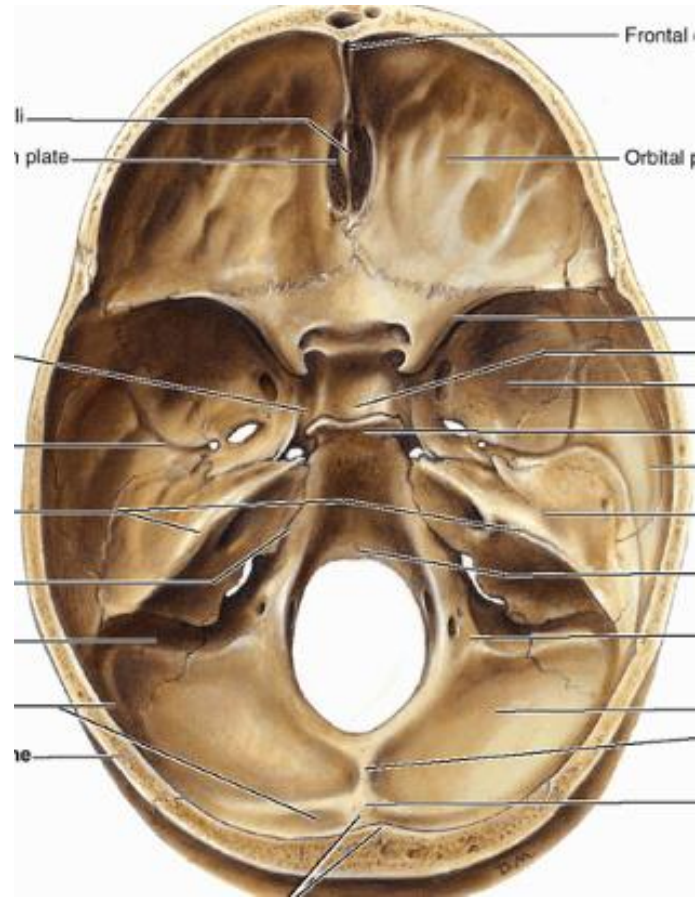








# Cranial Cavity



Frontal Bone  
(Frontal Crest)

Frontal Bone  
(Orbital Plate)

Foramen Caecum

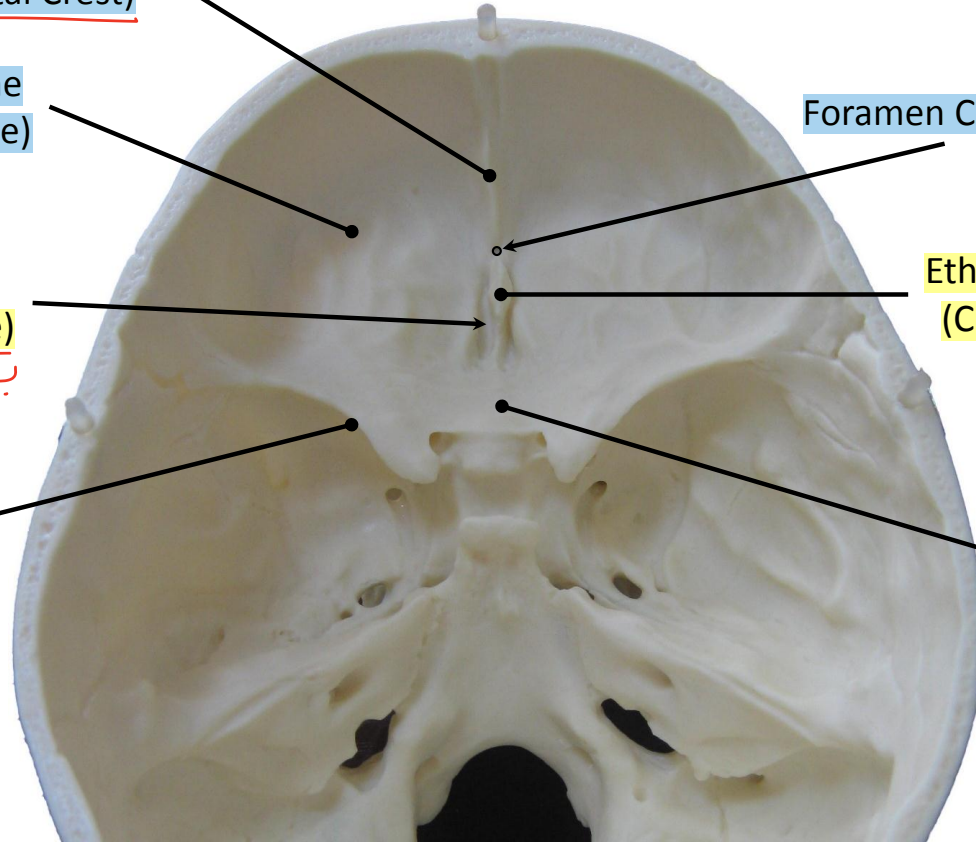
Ethmoid Bone  
(Cribriform Plate)

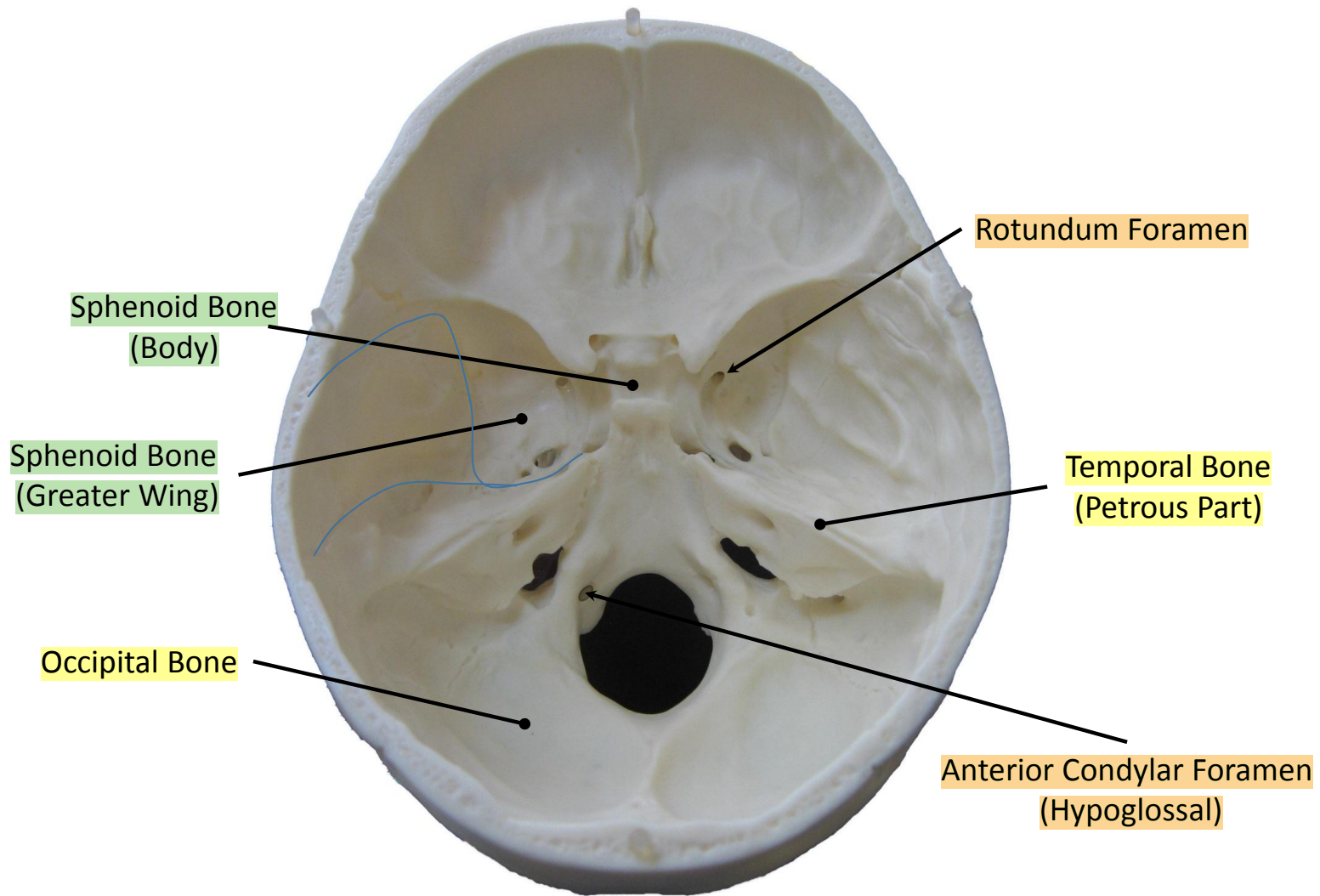
Ethmoid Bone  
(Crista Galli)

بعدي منه ال olfaction nerve  
(الشم)

Sphenoid Bone  
(lesser Wing)

Sphenoid Bone





Sphenoid Bone  
(Body)

Sphenoid Bone  
(Greater Wing)

Occipital Bone

Rotundum Foramen

Temporal Bone  
(Petrous Part)

Anterior Condylar Foramen  
(Hypoglossal)

